

ЛОТОК

Описание.

Особенности.

Сравнение с конкурентами.

Металлические системы прокладки кабельных трасс.





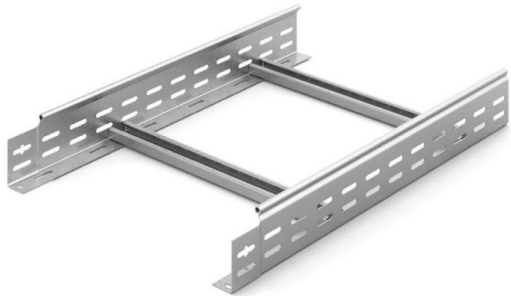
Кабельные лотки – основной конструкционный элемент кабельной трассы, предназначенный для прокладки кабелей в следующих местах:

- потолочное пространство;
- кабельные шахты;
- магистрали к коммутационным и серверным шкафам;
- пространство под фальшполами.



Типы лотков



Тип	Представление	Покрытие	Нагрузка	В EKF
проволочный		<ol style="list-style-type: none">1. Гальваническое2. Горячий цинк	до 140 кг	Июль
листовой		<ol style="list-style-type: none">1. Сендзимир2. Горячий цинк3. Порошковая покраска	до 220 кг	<ol style="list-style-type: none">1. В наличии2. Июль-август3. Июль-август
лестничный		<ol style="list-style-type: none">1. Сендзимир2. Горячий цинк	до 430 кг	Июль-август

Типы покрытия



1. Гальваническое цинкование. Толщина покрытия в среднем 8-12 микрон.
2. Цинкование по методу Сендзимира. Толщина цинкового покрытия 14-25 микрон.
3. Горячее цинкование. Толщина покрытия от 40 до 150 микрон.
4. Порошковая покраска. Толщина покрытия около 70-200 микрон.

Окружающая среда	Интенсивность коррозии, микрон/год
• Внутренняя: сухая	менее 0,1
• Внутренняя: с возможной конденсацией влаги • Наружная: сельская местность	0,1 - 0,6
• Внутренняя: высокая влажность, умеренное загрязнение атмосферы • Наружная: городская территория или умеренная морская	0,7 – 1,8
• Внутренняя: бассейны и химические производства • Наружная: индустриальная или береговая морская	2 – 3,7
• Наружная: индустриальная с высокой влажностью или береговая с солёной атмосферой	4-8

Сертификация и дополнительный функционал

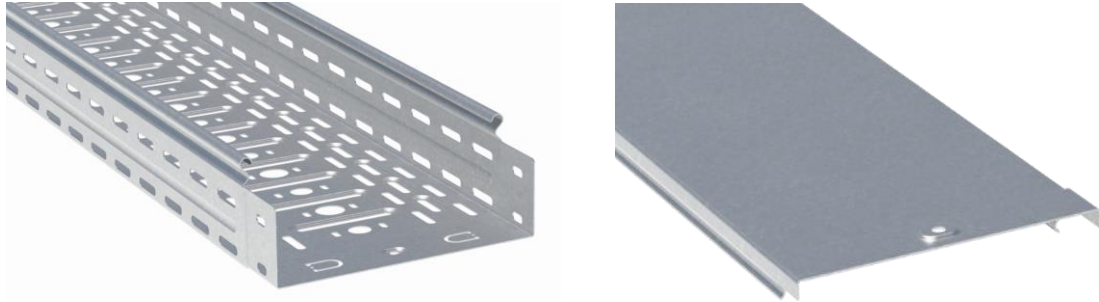


1. Пожарный сертификат на лоток ГОСТ 30247.0-94. Июль
2. Сертификат соответствия ГОСТ Р 52868-2007. Июнь
3. ОКЛ (Огнестойкая Кабельная Линия. ГОСТ Р 53316-2009):
 - в составе EKF (КНС) + Конкорд (кабель) _ июнь прожиг / июль сертификат
 - в составе EKF (КНС) + СПКБ Техно (кабель) июль-август прожиг / август-сентябрь сертификат
4. На конструкцию лотка и тип перфорации получены патенты.
5. Альбом Типовых Решений. Электронная версия – июнь. Печатная версия – июль.
6. Коробка для презентации: лоток+поворот. Июнь
7. Калькулятор подбора. Май: <http://dev.ekfgroup.com/programs/master-tray>



Листовой лоток EKF **T-Line**.

ОБЩИЕ ХАРАКТЕРИСТИКИ



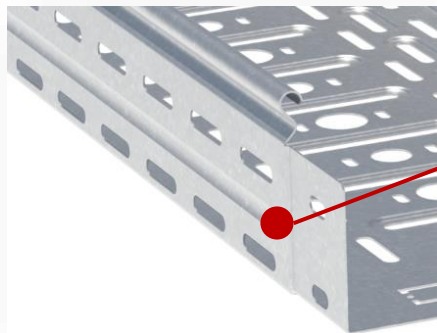
- Перфорированный и неперфорированный
- Стандартная длина: 3 м
- Производство Москва
- Ширина: 50/100/150/200/300/400/500/600 мм
- Высота: 35/50/80/100 мм
- Толщина: 0,7/0,8/1,0 мм – базовый ряд
- 0,55 мм – лёгкая серия
- 50x50/100/150/200/300 + крышка
- Минимальное кол-во отгрузки по 3м
- Под проект готовы делать лоток необходимого габарита от 0,6м до 6м с шагом 0,2м



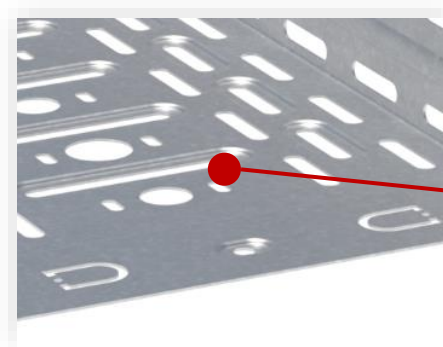
АССОРТИМЕНТ комплектующих:

- Аксессуары поворотные/ответвительные/угловые – совместно с крышками (единый артикул)
- Системы подвесов и профилей, включая STRUT-систему со всеми монтажными элементами
- Метизы для организации кабельной трассы

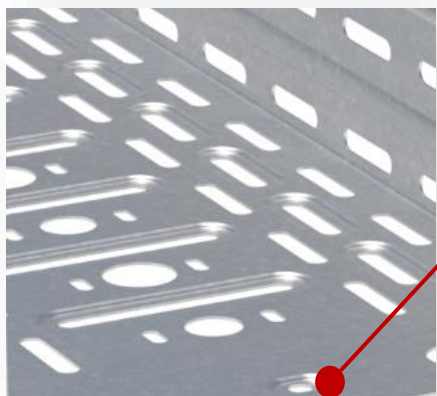
КОНСТРУКТИВНЫЕ ОСОБЕННОСТИ



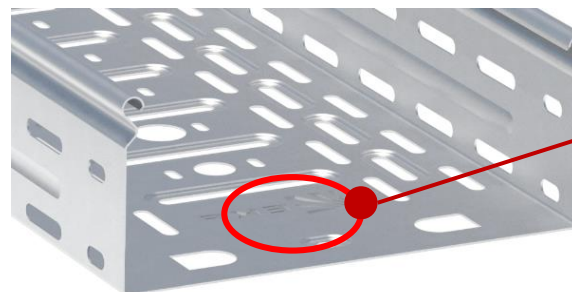
Ребро жесткости на стенках лотка (лоток высотой 80 и 100мм)



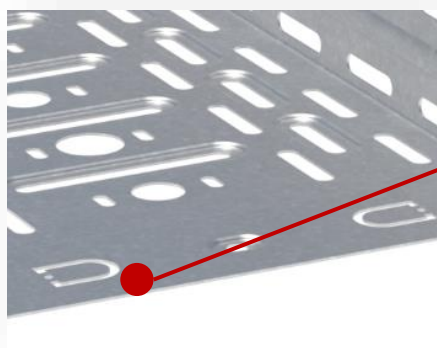
Продольная и поперечная подштамповка для увеличения площади охлаждения и придания дополнительной жесткости основанию лотка



Стыковка лотков и крышек «папа-мама»



Логотип компании



Безвинтовая фиксация: «подкова/проушина» (ширина от 200 мм)



Конкуренты

ДКС



S5



S3



Общие сведения:

- Отечественный лидер по производству лотка
- Основной завод – г. Тверь
- Часть производства – Италия
- Две линейки листового лотка: S5 Combitech (в понимании EKF серия PROxima) типовая толщина стали, широкий размерный ряд. S3 (серия Basic) уменьшенная толщина стали (0,55-0,60 мм), узкий диапазон размеров

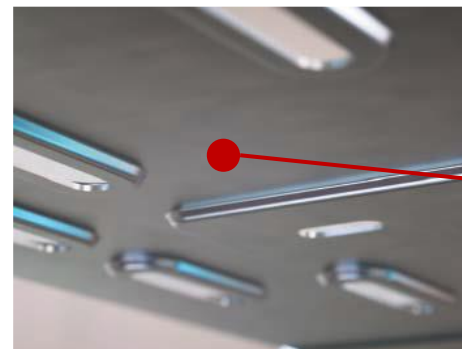
АССОРТИМЕНТ:

- Перфорированный и неперфорированный
- С крышкой и без
- Стандартная длина: 3 м
- Ширина: 50/100/150/200/300/400/500/600 мм
- Высота: 50/80/100 мм
- Толщина: 0,7/0,8/1,0 мм – базовый ряд
- Минимальное кол-во отгрузки по 6м
- Самый широкий выбор аксессуаров и решений
- Особой вид покрытия лотка цинк-ламель (под заказ из Италии)

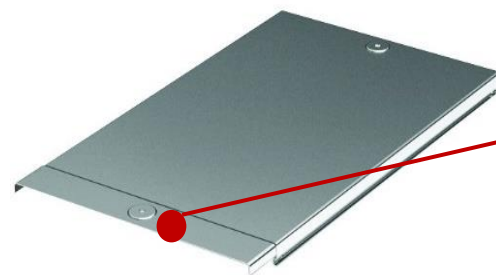
ДКС. S5 COMBITECH



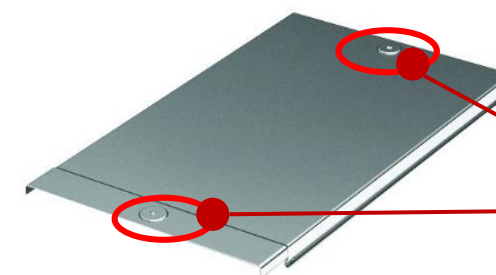
Повышенная несущая способность



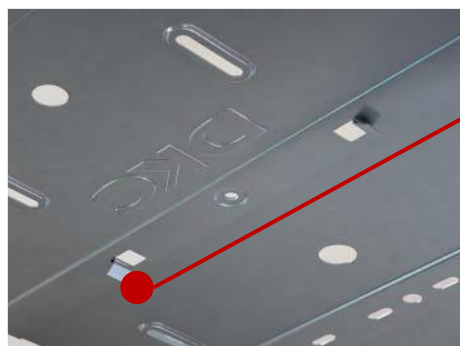
Продольная и поперечная подштамповка для увеличения площади охлаждения и придания дополнительной жесткости основанию лотка



Стыковка лотков и крышек «папа-мама»



Резьба в крышке для быстрого соединения винтом двух крышек без использования гайки с обратной стороны



Безвинтовая фиксация:



Логотип компании

ИЭК



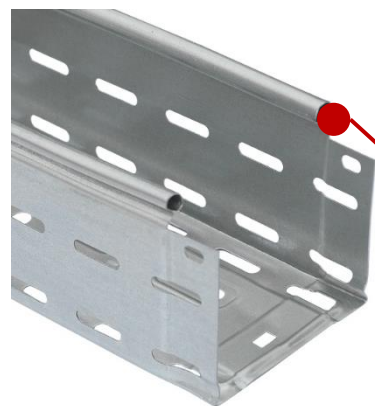
Общие сведения:

- Отечественный производитель лотка
- Основной завод – Московская область
- Наиболее широкий ассортимент сечений лотка
- Пройден ряд сертификаций для госкорпораций и монополий (ГазПром, РосНефть)

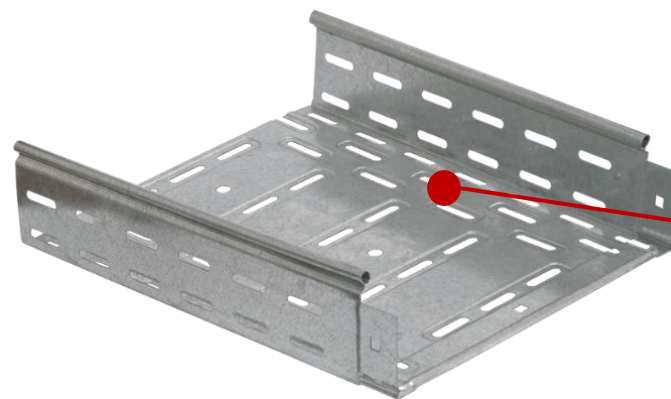
АССОРТИМЕНТ:

- Перфорированный и неперфорированный
- С крышкой и без
- Стандартная длина: 3 м
- Ширина: 50/100/150/200/300/400/500/600 мм
- Высота: 35/50/80/100 мм
- Толщина: 0,7/0,8/1,0 мм – базовый ряд
- Бюджетная линейка с маркировкой артикулов лотка – 0,55 мм
- Минимальное кол-во отгрузки по 6м

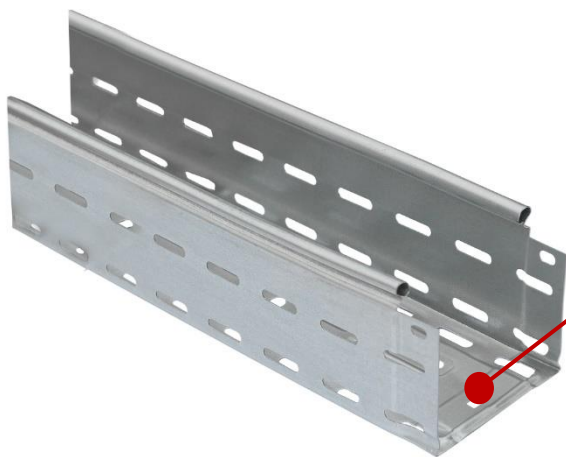
ИЭК



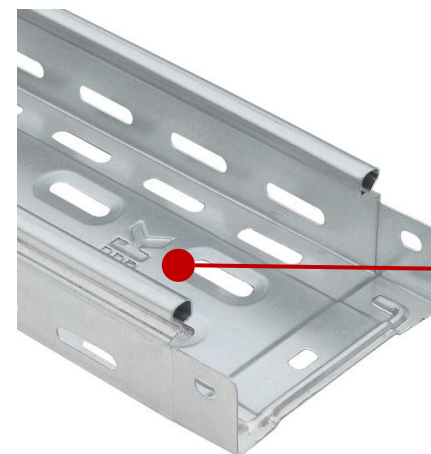
Травмобезопасная скруглённая кромка



Продольная и поперечная подштамповка для увеличения площади охлаждения и придания дополнительной жесткости основанию лотка



Стыковка лотков и крышек «папа-мама»

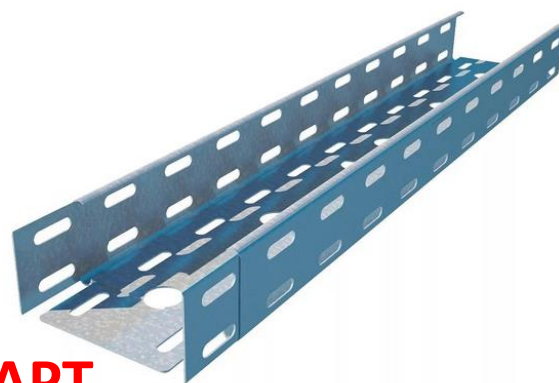


Логотип компании

КМ-ПРОФИЛЬ



PLUS



СТАНДАРТ



PLUS



СТАНДАРТ

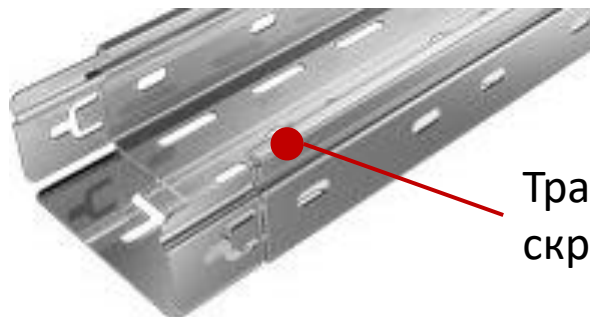
Общие сведения:

- Отечественный производитель лотка
- Основной завод – Московская область
- Два решения: Plus дорогая версия и Стандарт бюджетная
- Два вида крышек Стандарт и с двойным замком (дополнительное ребро жёсткости на крышке)

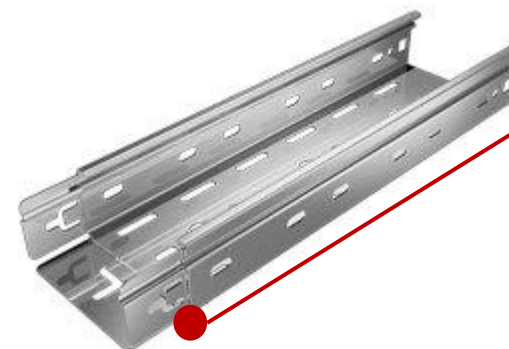
АССОРТИМЕНТ:

- Перфорированный и неперфорированный
- С крышкой и без
- Стандартная длина: 3 м
- Ширина: 50/100/150/200/300/400/500/600 мм
- Высота: 50/80/100 мм
- Толщина: 0,7/0,8/1,0 мм – базовый ряд
- Минимальное кол-во отгрузки по 3 м

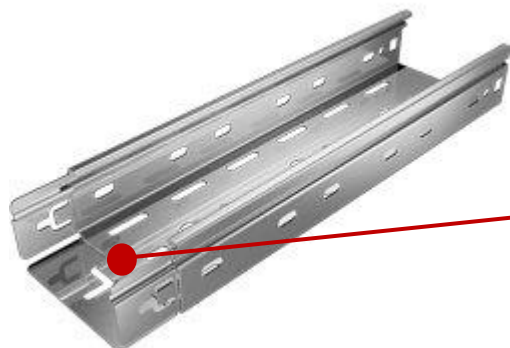
КМ-ПРОФИЛЬ



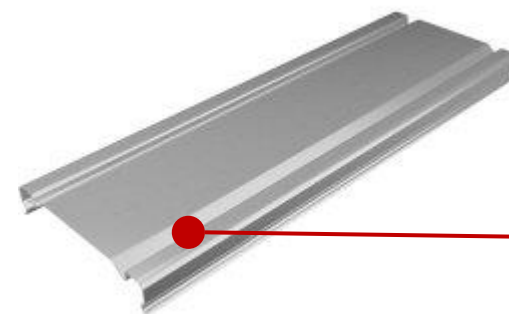
Травмобезопасная
скруглённая кромка



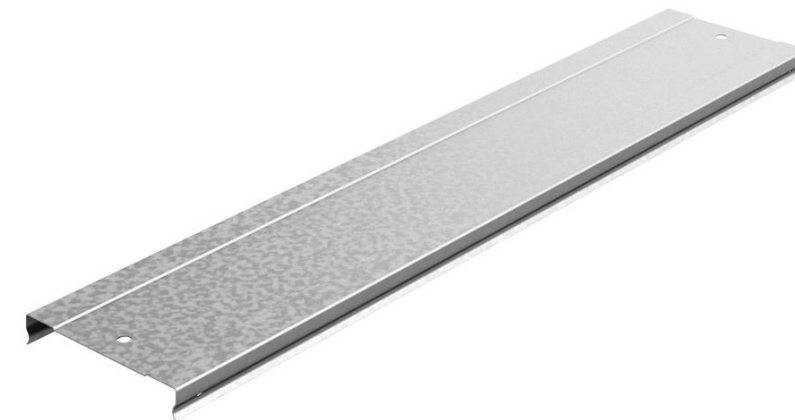
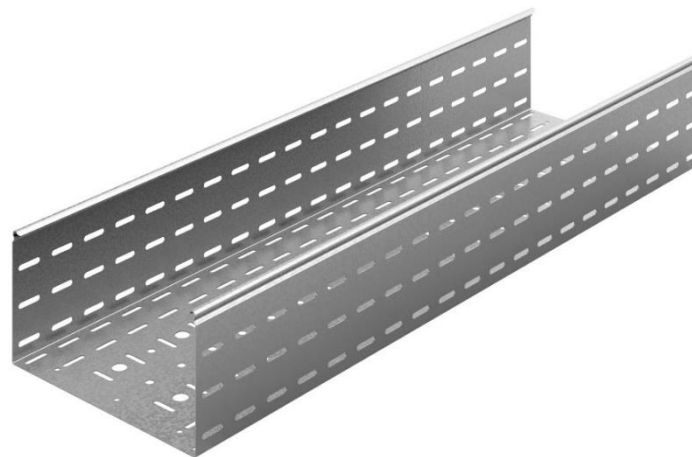
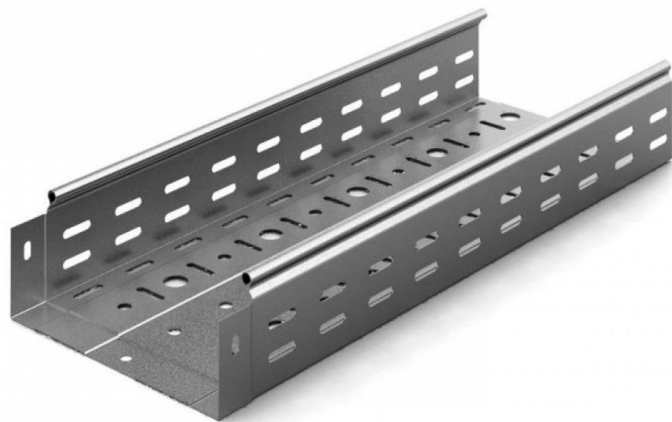
Безвинтовая фиксация лотков
между собой



Стыковка лотков
и крышек «папа-мама»



Дополнительная
жесткость крышки



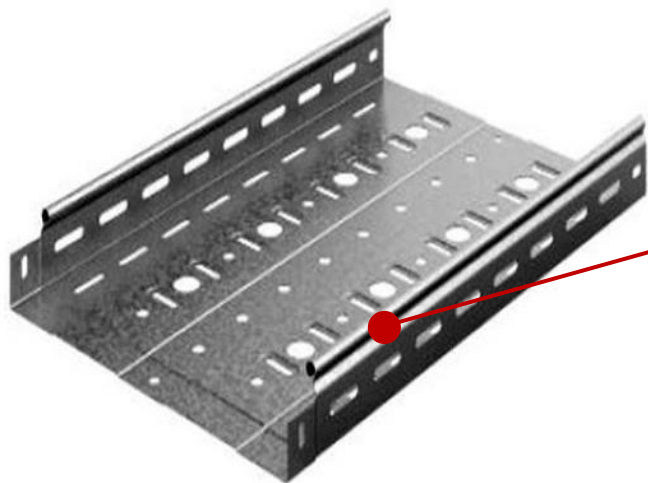
Общие сведения:

- Отечественный производитель лотка
- Основной завод – Калуга, Московская область
- Компания специализируется на производстве лотка и разработки решений
- Пройден ряд сертификаций для госкорпораций и монополий (ГазПром, РосНефть)

АССОРТИМЕНТ:

- Перфорированный и неперфорированный
- С крышкой и без
- Стандартная длина: 2,5 м
- Ширина: 50/100/200/300/400 мм
- Высота: 50/80/100 мм
- Толщина: 0,7/0,8/1,0 мм – базовый ряд
- Минимальное кол-во отгрузки по 5м

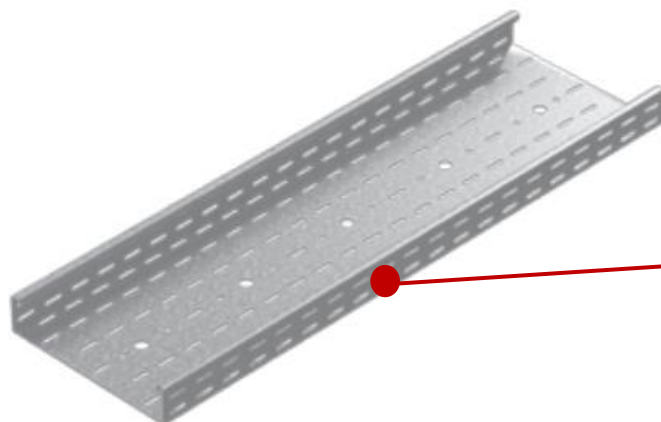
ОСТЕК



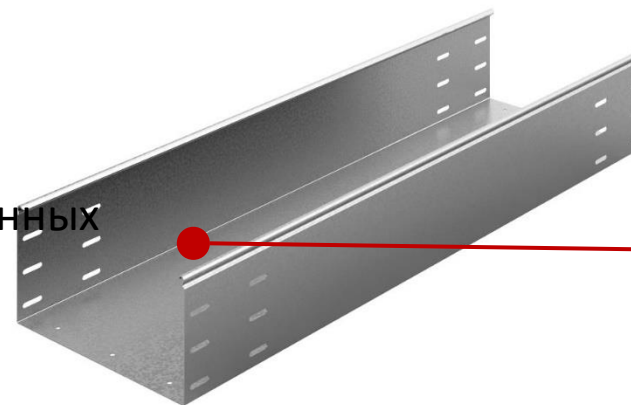
Травмобезопасная
скруглённая кромка



Продольная и поперечная
подштамповка для увеличения
площади охлаждения и
придания дополнительной
жесткости основанию лотка



Система промышленных
лотков



Стандартная длина
лотка и крышки 2,5 м.
Обратить внимание!

СРАВНИТЕЛЬНАЯ ТАБЛИЦА



Производитель	Высота лотка, мм	Ширина лотка, мм	Партнёр_Цена	Кратность отгрузки, шт	Логотип на лотке	Резьба в крышке	Ребро жёсткости	Безвинтовая фиксация лотков между собой
EKF	35/50/80/100	50/100/150/200/300/400/500/600	-	1	+	+	+	+
DKC	35/50/80/100	50/100/150/200/300/400/500/600	-21%	2	+	+	-	+
iek	35/50/80/100	50/100/150/200/300/400/500/600	-3%	2	+	-	-	-
СИСТЕМА KM	35/50/80/100	50/100/150/200/300/400/500/600	+7%	1	-	-	-	+
OSTEC кабельные трассы	35/50/80/100	50/100/150/200/300/400/500/600	+3%	2	-	-	+	-

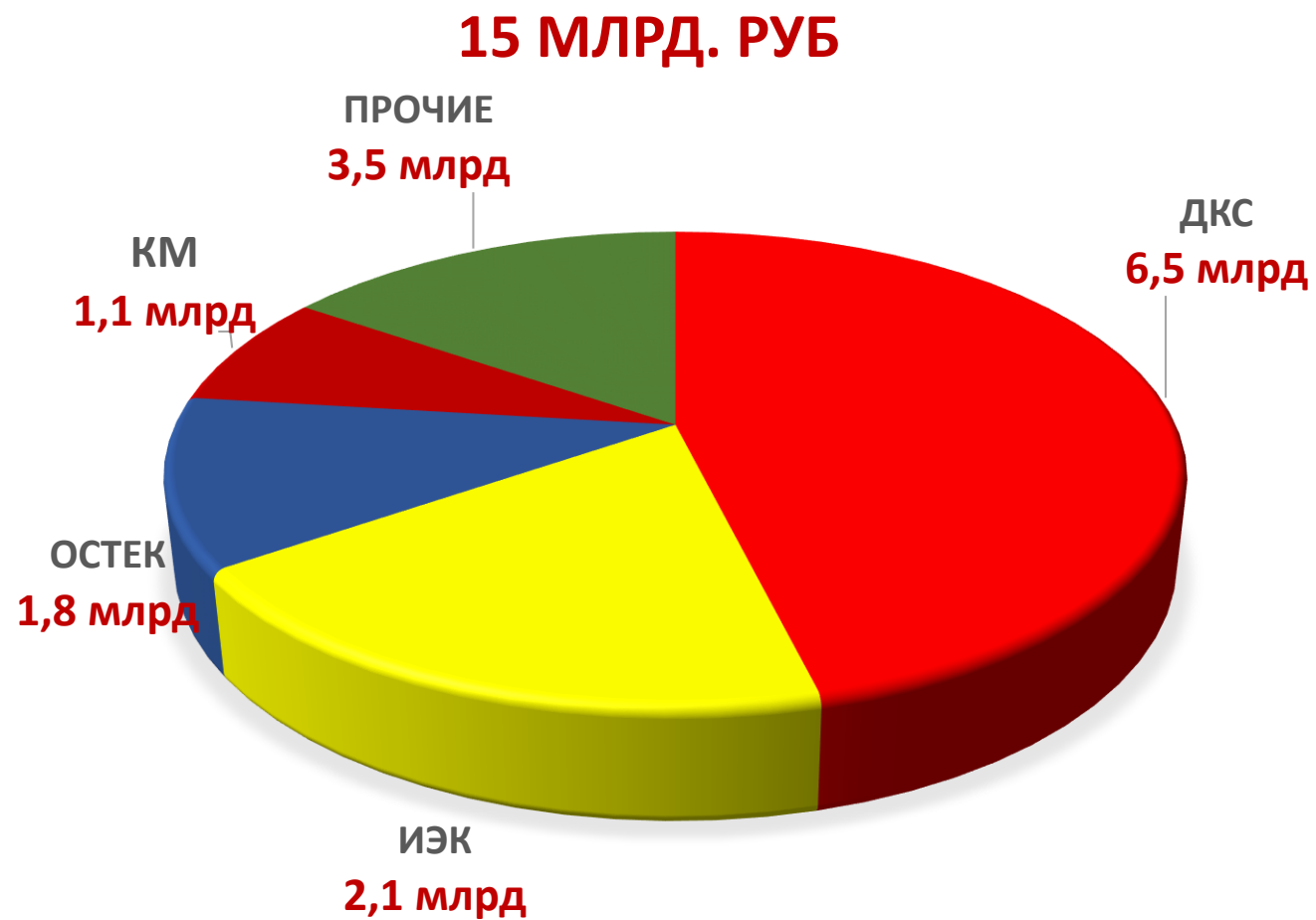
ПЕРЕЧЕНЬ БАЗОВЫХ ВОПРОСОВ ДЛЯ ПОМОЩИ ВЫБОРА РЕШЕНИЯ ПО ЛОТКУ ИЛИ ПОИСКА АЛЬТЕРНАТИВ



Представленный ниже перечень вопросов и приведённая в презентации информация, позволят предложить предварительное решение, полученное «на коленке»:

- Где пройдёт трасса? (внутри здания, видимые или скрытые участки снаружи, во влажных или агрессивных средах)
- Есть ли потребность в дополнительной защите кабельных линий? (пыль, солнечное освещение, осадки и пр.)
- Какая предполагаемая или расчётная нагрузка на трассу? (масса кабеля на метр)
- Какие системы предполагается питать проложенными кабелями? (силовое оборудование, слаботочка/сигнальная аппаратура?)
- Будет ли к трассе кроме кабелей крепиться, какое-либо оборудование? (видеонаблюдение, освещение, аварийное освещение, датчики, оповещение и др)
- Какой тип стен и потолка здания?
- Какие заложены перспективы роста и развития трассы?
- Имеет ли значение скорость монтажа трассы?

РЫНОК МЕТАЛЛИЧЕСКОГО ЛОТКА



2018: **5 МЛРД. РУБ**

Доля рынка: **8%**



Спасибо за внимание!

WWW.EKFGROUP.COM

Центральный офис компании:
127273, Россия, Москва,
ул. Отрадная, д.2Б, стр.9
Телефон технической поддержки:
8-800-333-88-15