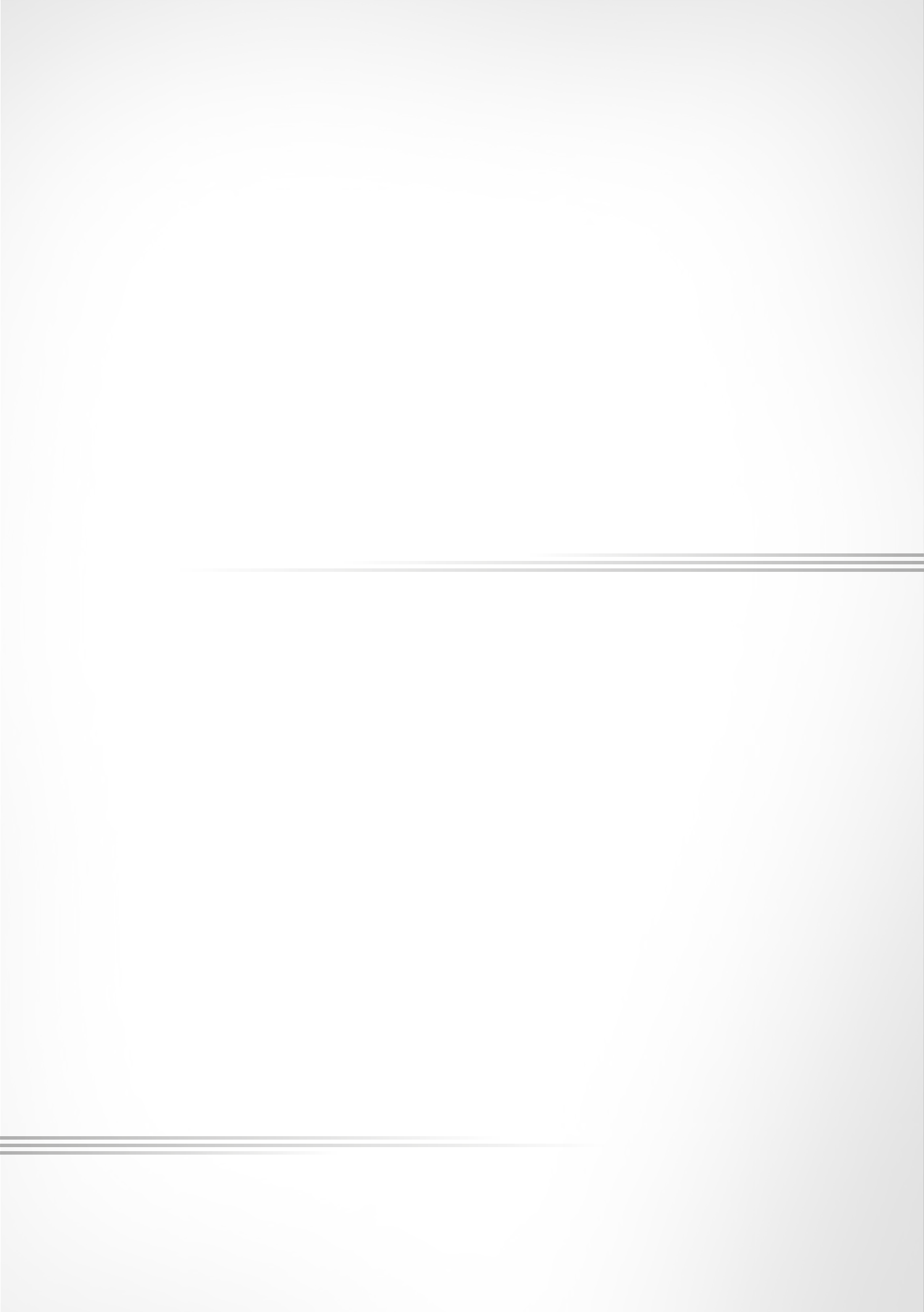




# КАБЕЛЕНЕСУЩИЕ СИСТЕМЫ

КАБЕЛЬНЫЕ ЛОТКИ ЛИСТОВЫЕ  
КАБЕЛЬНЫЕ ЛОТКИ ПРОВОЛОЧНЫЕ  
КАБЕЛЬНЫЕ ЛОТКИ ЛЕСТНИЧНЫЕ  
МОНТАЖНЫЕ СИСТЕМЫ  
КРЕПЁЖНЫЕ ЭЛЕМЕНТЫ





**НЗНК - динамично развивающаяся компания, основным видом деятельности которой является производство и поставка несущих конструкций для монтажа инженерных систем.** Наличие собственного производства, позволяет бесперебойно поставлять весь ассортимент своей продукции, стабильно предлагая самые выгодные цены и обеспечивая гарантированное качество конечным клиентам.

В нашей компании трудится коллектив лучших технических специалистов, активно занимающихся улучшением всего ассортимента материалов в плане их качества и эксплуатации. Мы оказываем помощь всем своим партнерам по внедрению новой продукции.

Благодаря индивидуальному подходу ко всем покупателям мы сумели наладить комплекс наиболее эффективных схем сотрудничества. Мы не ставим себе задачу по заключению краткосрочных сделок, без учета интересов партнеров и покупателей. Мы стараемся работать на основе долгосрочного и взаимовыгодного сотрудничества. Мы растем вместе с нашими партнерами и добиваемся совместного успеха, поэтому видим перспективу нашей работы.

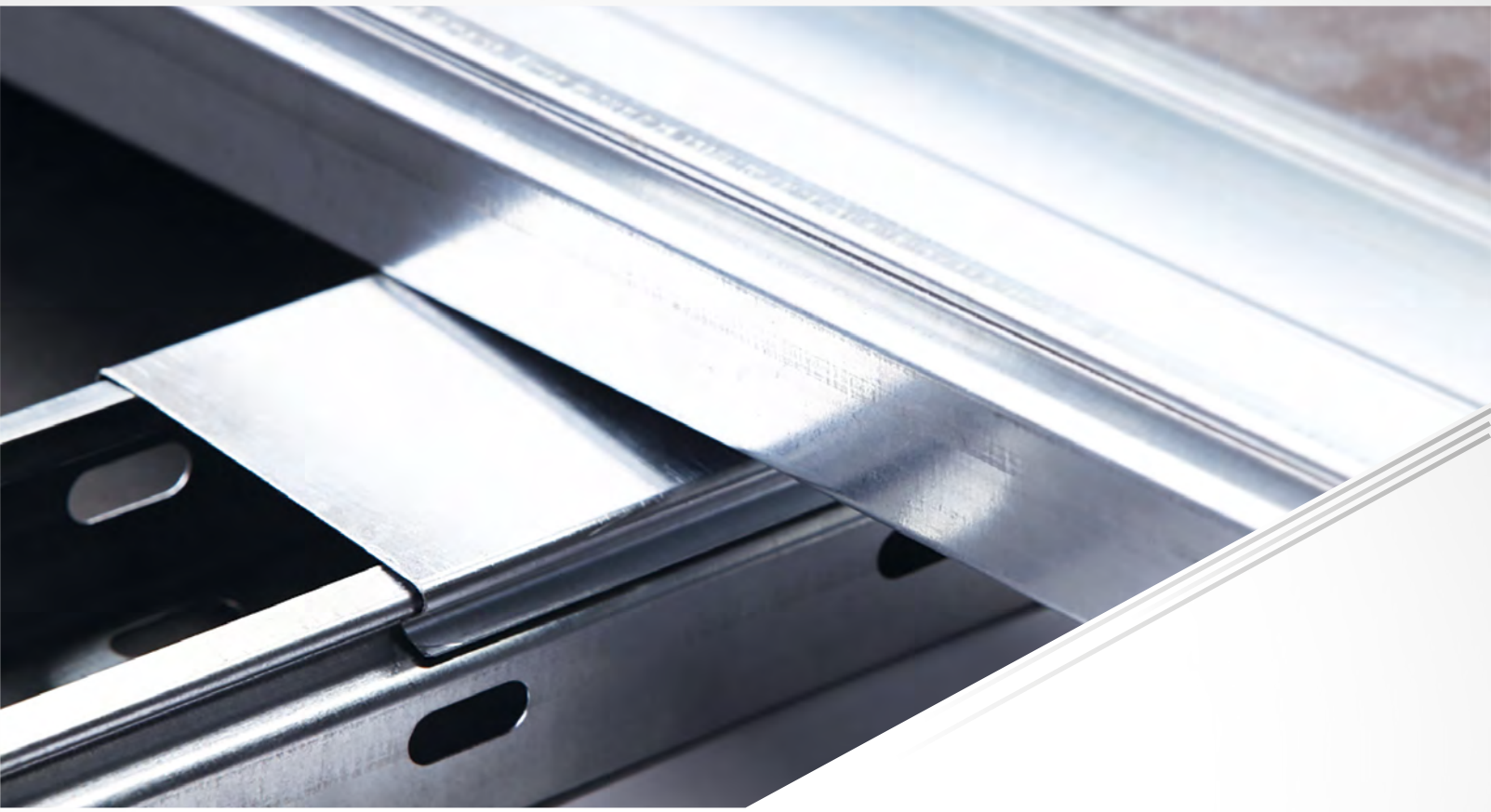


## СОДЕРЖАНИЕ

- 4 | СИСТЕМЫ ЛИСТОВЫХ ЛОТКОВ
- 9 | АКСЕССУАРЫ ДЛЯ ЛИСТОВЫХ ЛОТКОВ
- 18 | СИСТЕМЫ ПРОВОЛОЧНЫХ ЛОТКОВ
- 20 | АКСЕССУАРЫ ДЛЯ ПРОВОЛОЧНЫХ ЛОТКОВ
- 21 | СИСТЕМЫ ЛЕСТНИЧНЫХ ЛОТКОВ
- 23 | АКСЕССУАРЫ ДЛЯ ЛЕСТНИЧНЫХ ЛОТКОВ
- 26 | МОНТАЖНЫЕ СИСТЕМЫ
- 34 | КРЕПЕЖ

НЗНК выпускает продукцию во всех видах климатических исполнений:  
У; ТУ; ХЛ; УХЛ; ТВ; Т; ТС; О; М; ТМ; ОМ; В; УТ.

Вся продукция сертифицирована и прошла испытания в соответствии с межгосударственным стандартом ГОСТ 15150-69 и национальным стандартом Российской Федерации ГОСТ Р 52868-2007.



# СИСТЕМЫ ЛИСТОВЫХ ЛОТКОВ

Для монтажа электрической проводки, систем пожарной безопасности или видеонаблюдения напряжением до 1000 В используются листовые кабельные лотки. Они могут устанавливаться как внутри здания, так и снаружи.

Листовые лотки изготавливаются двух типов: перфорированные и глухие. Соединение между лотками производимыми компанией НЗНК осуществляется телескопическим способом («папа-мама»). Соединение лотка и крышки осуществляется с помощью прокатного замка на обоих элементах. Стандартная длина лотка составляет 2500 мм, так же изготавливаются лотки 2000 и 3000 мм.

Стандартные листовые лотки изготавливаются из оцинкованной стали толщиной от 0.55 до 2мм. Так же изготавливаются лотки из черного металлопроката с последующей окраской или погружением в ванны с горячим цинком, и из нержавеющей стали марок AISI 430, AISI 304, AISI 316.

Высота борта лотков может варьироваться от 30 до 200 мм, ширина от 30 до 600 мм.

Вся продукция проходит проверку на соответствие стандартам качества.

# ЛОТКИ ЛИСТОВЫЕ

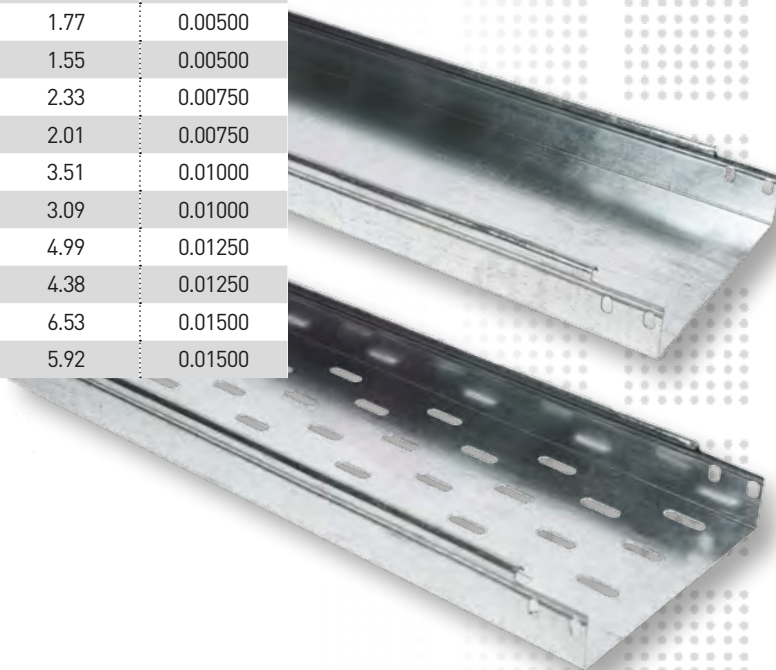
## ВЫСОТА БОРТА 50 мм

ЛГ | ЛОТОК ГЛУХОЙ

ЛП | ЛОТОК ПЕРФОРИРОВАННЫЙ

Артикул	Размеры (ВхНхL), мм	Ед. изм.	Толщина металла, мм	Вес, кг	Объём, м <sup>3</sup>
ЛГ 50*50	50*50*2500	п. м.	0.7	0.93	0.00125
ЛП 50*50	50*50*2500	п. м.	0.7	0.82	0.00125
ЛГ 100*50	100*50*2500	п. м.	0.7	1.22	0.00250
ЛП 100*50	100*50*2500	п. м.	0.7	1.10	0.00250
ЛГ 150*50	150*50*2500	п. м.	0.7	1.53	0.00375
ЛП 150*50	150*50*2500	п. м.	0.7	1.36	0.00375
ЛГ 200*50	200*50*2500	п. м.	0.7	1.77	0.00500
ЛП 200*50	200*50*2500	п. м.	0.7	1.55	0.00500
ЛГ 300*50	300*50*2500	п. м.	0.7	2.33	0.00750
ЛП 300*50	300*50*2500	п. м.	0.7	2.01	0.00750
ЛГ 400*50	400*50*2500	п. м.	0.8	3.51	0.01000
ЛП 400*50	400*50*2500	п. м.	0.8	3.09	0.01000
ЛГ 500*50	500*50*2500	п. м.	1.0	4.99	0.01250
ЛП 500*50	500*50*2500	п. м.	1.0	4.38	0.01250
ЛГ 600*50	600*50*2500	п. м.	1.0	6.53	0.01500
ЛП 600*50	600*50*2500	п. м.	1.0	5.92	0.01500

\* В каталоге указаны стандартные размеры и толщины. Все конструкции изготавливаются из металла толщиной от 0.55 до 2 мм, шириной лотка от 30 до 600 мм и высотой борта от 30 до 200 мм. Возможно изготовление конструкций длиной 2000 и 3000 мм.



## ВЫСОТА БОРТА 80 мм

ЛГ | ЛОТОК ГЛУХОЙ

ЛП | ЛОТОК ПЕРФОРИРОВАННЫЙ

Артикул	Размеры (ВхНхL), мм	Ед. изм.	Толщина металла, мм	Вес, кг	Объём, м <sup>3</sup>
ЛГ 100*80	100*80*2500	п. м.	0.7	1.54	0.00400
ЛП 100*80	100*80*2500	п. м.	0.7	1.36	0.00400
ЛГ 150*80	150*80*2500	п. м.	0.7	1.91	0.00600
ЛП 150*80	150*80*2500	п. м.	0.7	1.70	0.00600
ЛГ 200*80	200*80*2500	п. м.	0.7	2.19	0.00800
ЛП 200*80	200*80*2500	п. м.	0.7	1.95	0.00800
ЛГ 300*80	300*80*2500	п. м.	0.7	3.03	0.01200
ЛП 300*80	300*80*2500	п. м.	0.7	2.66	0.01200
ЛГ 400*80	400*80*2500	п. м.	0.8	3.51	0.01600
ЛП 400*80	400*80*2500	п. м.	0.8	3.09	0.01600
ЛГ 500*80	500*80*2500	п. м.	1.0	6.09	0.02000
ЛП 500*80	500*80*2500	п. м.	1.0	5.68	0.02000
ЛГ 600*80	600*80*2500	п. м.	1.0	6.59	0.02400
ЛП 600*80	600*80*2500	п. м.	1.0	5.98	0.02400

\* В каталоге указаны стандартные размеры и толщины. Все конструкции изготавливаются из металла толщиной от 0.55 до 2 мм, шириной лотка от 30 до 600 мм и высотой борта от 30 до 200 мм. Возможно изготовление конструкций длиной 2000 и 3000 мм.

# ЛОТКИ ЛИСТОВЫЕ

## ВЫСОТА БОРТА 100 мм

ЛГ | ЛОТОК ГЛУХОЙ  
ЛП | ЛОТОК ПЕРФОРИРОВАННЫЙ

Артикул	Размеры (ВхНхL), мм	Ед. изм.	Толщина металла, мм	Вес, кг	Объём, м <sup>3</sup>
ЛГ 100*100	100*100*2500	п. м.	0.7	1.77	0.00500
ЛП 100*100	100*100*2500	п. м.	0.7	1.53	0.00500
ЛГ 150*100	150*100*2500	п. м.	0.7	2.05	0.00750
ЛП 150*100	150*100*2500	п. м.	0.7	1.78	0.00750
ЛГ 200*100	200*100*2500	п. м.	0.7	2.33	0.01000
ЛП 200*100	200*100*2500	п. м.	0.7	1.06	0.01000
ЛГ 300*100	300*100*2500	п. м.	0.8	3.51	0.01500
ЛП 300*100	300*100*2500	п. м.	0.8	3.02	0.01500
ЛГ 400*100	400*100*2500	п. м.	1.0	4.99	0.02000
ЛП 400*100	400*100*2500	п. м.	1.0	4.47	0.02000
ЛГ 500*100	500*100*2500	п. м.	1.0	6.53	0.02500
ЛП 500*100	500*100*2500	п. м.	1.0	5.86	0.02500
ЛГ 600*100	600*100*2500	п. м.	1.0	6.97	0.03000
ЛП 600*100	600*100*2500	п. м.	1.0	6.18	0.03000

\* В каталоге указаны стандартные размеры и толщины. Все конструкции изготавливаются из металла толщиной от 0.55 до 2 мм, шириной лотка от 30 до 600 мм и высотой борта от 30 до 200 мм. Возможно изготовление конструкций длиной 2000 и 3000 мм.

## КРЫШКА ДЛЯ ЛОТКА КЛ



Артикул	Размеры (ВхНхL), мм	Ед. изм.	Толщина металла, мм	Вес, кг	Объём, м <sup>3</sup>
КЛ 50	50*10*2500	п. м.	0.7	1.77	0.00500
КЛ 100	100*10*2500	п. м.	0.7	1.53	0.00500
КЛ 150	150*10*2500	п. м.	0.7	2.05	0.00750
КЛ 200	200*10*2500	п. м.	0.7	2.33	0.01000
КЛ 300	300*10*2500	п. м.	0.7	3.51	0.01500
КЛ 400	400*10*2500	п. м.	0.8	4.99	0.02000
КЛ 500	500*10*2500	п. м.	0.8	6.53	0.02500
КЛ 600	600*10*2500	п. м.	1.0	6.97	0.03000

\* В каталоге указаны стандартные размеры и толщины. Крышки для лотка КЛ изготавливаются из металла толщиной от 0.55 до 1.2 мм, шириной от 30 до 600 мм. Возможно изготовление конструкций длиной 2000 и 3000 мм.

СХЕМА ГЛУХОГО ЛОТКА

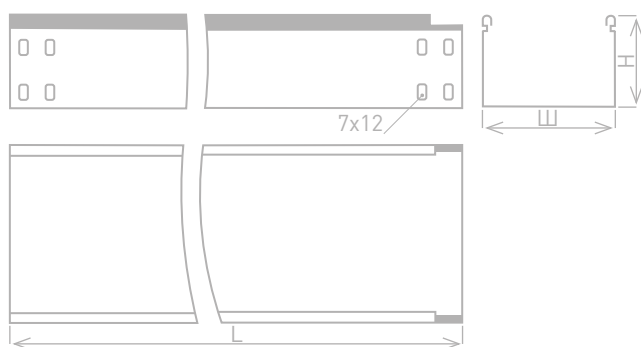
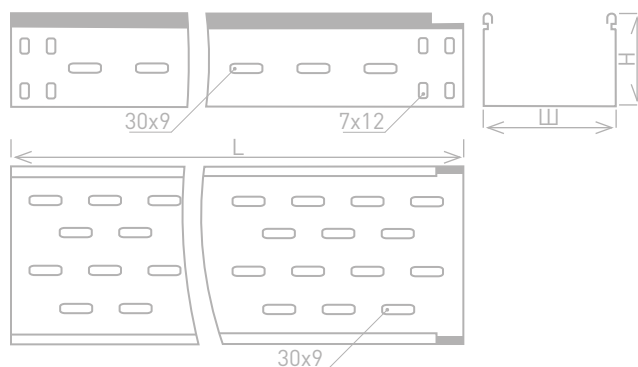
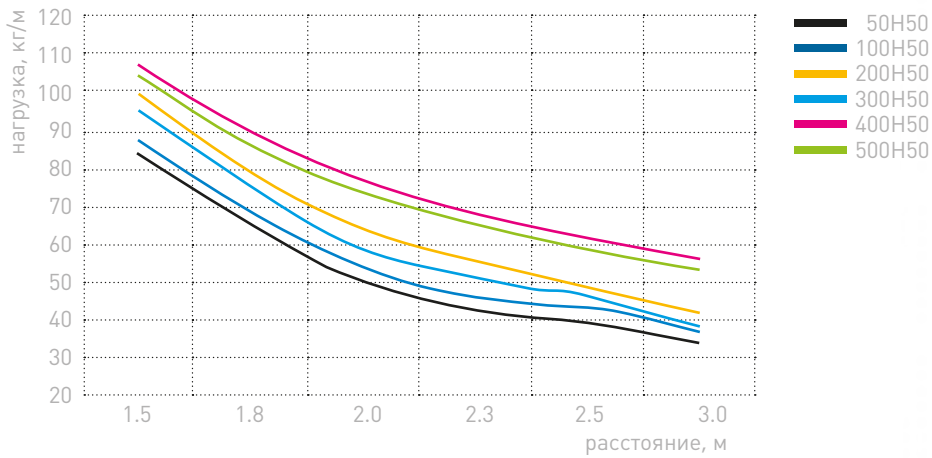


СХЕМА ПЕРФОРИРОВАННОГО ЛОТКА

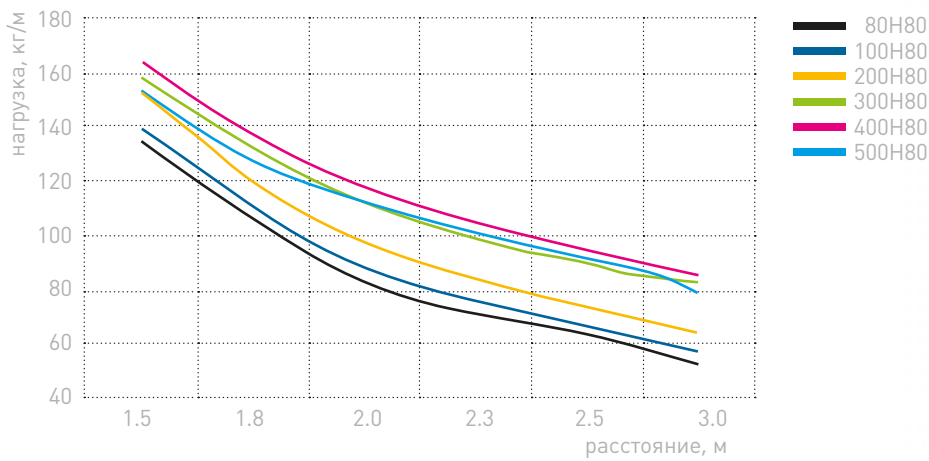


# ЛОТКИ ЛИСТОВЫЕ

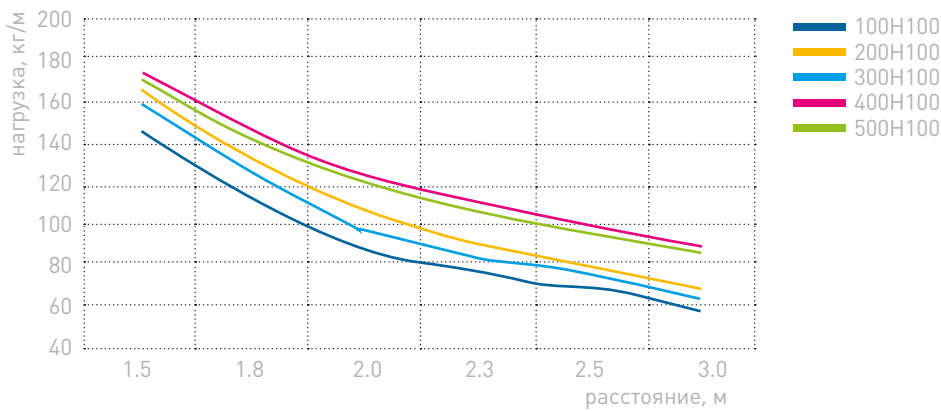
НАГРУЗОЧНАЯ ХАРАКТЕРИСТИКА КАБЕЛЬНОГО ЛОТКА



НАГРУЗОЧНАЯ ХАРАКТЕРИСТИКА КАБЕЛЬНОГО ЛОТКА



НАГРУЗОЧНАЯ ХАРАКТЕРИСТИКА КАБЕЛЬНОГО ЛОТКА



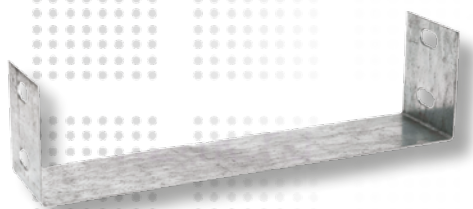
## ЗАГЛУШКА ТОРЦЕВАЯ ЗТ

### ВЫСОТА БОРТА 50 мм

Артикул	Размеры (ВхН), мм	Ед. изм.	Толщина металла, мм	Вес, кг
ЗТ 50*50	50*50	п. м.	0.8	0.05
ЗТ 100*50	100*50	п. м.	0.8	0.06
ЗТ 150*50	150*50	п. м.	0.8	0.08
ЗТ 200*50	200*50	п. м.	0.8	0.1
ЗТ 300*50	300*50	п. м.	0.8	0.13
ЗТ 400*50	400*50	п. м.	0.8	0.16
ЗТ 500*50	500*50	п. м.	0.8	0.19
ЗТ 600*50	600*50	п. м.	0.8	0.22

### ВЫСОТА БОРТА 80 мм

Артикул	Размеры (ВхН), мм	Ед. изм.	Толщина металла, мм	Вес, кг
ЗТ 100*80	100*80	п. м.	0.8	0.11
ЗТ 150*80	150*80	п. м.	0.8	0.13
ЗТ 200*80	200*80	п. м.	0.8	0.16
ЗТ 300*80	300*80	п. м.	0.8	0.21
ЗТ 400*80	400*80	п. м.	0.8	0.27
ЗТ 500*80	500*80	п. м.	0.8	0.32
ЗТ 600*80	600*80	п. м.	0.8	0.37



### ВЫСОТА БОРТА 100 мм

Артикул	Размеры (ВхН), мм	Ед. изм.	Толщина металла, мм	Вес, кг
ЗТ 100*100	100*100	п. м.	0.8	0.13
ЗТ 150*100	150*100	п. м.	0.8	0.17
ЗТ 200*100	200*100	п. м.	0.8	0.20
ЗТ 300*100	300*100	п. м.	0.8	0.27
ЗТ 400*100	400*100	п. м.	0.8	0.33
ЗТ 500*100	500*100	п. м.	0.8	0.40
ЗТ 600*100	600*100	п. м.	0.8	0.37

## РАЗДЕЛИТЕЛЬ ЛОТКА РЛ

Артикул	Размеры (ВхН), мм	Ед. изм.	Толщина металла, мм	Вес, кг
РЛ 50	50*2500	п. м.	0.7	0.35
РЛ 80	80*2500	п. м.	0.7	0.50
РЛ 100	100*2500	п. м.	0.7	0.63



## АКСЕССУАРЫ ДЛЯ ЛОТКОВ

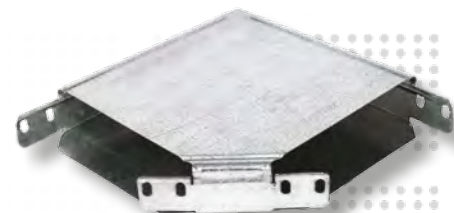
### УГОЛ ГОРИЗОНТАЛЬНЫЙ 90°

Артикул	Размеры (ВxН), мм	Ед. изм.	Толщина металла, мм	Вес, кг
<b>Высота борта 50</b>				
УГ90 50*50	50*50	шт.	0.7	0.35
УГ90 100*50	100*50	шт.	0.7	0.49
УГ90 200*50	200*50	шт.	0.7	1.01
УГ90 300*50	300*50	шт.	0.8	1.56
УГ90 400*50	400*50	шт.	0.8	2.38
УГ90 500*50	500*50	шт.	0.8	3.30
УГ90 600*50	600*50	шт.	0.8	4.37
<b>Высота борта 80</b>				
УГ90 100*80	100*80	шт.	0.7	0.72
УГ90 200*80	200*80	шт.	0.7	1.24
УГ90 300*80	300*80	шт.	0.8	2.02
УГ90 400*80	400*80	шт.	0.8	2.79
УГ90 500*80	500*80	шт.	0.8	3.55
УГ90 600*80	600*80	шт.	0.8	4.73
<b>Высота борта 100</b>				
УГ90 100*100	100*100	шт.	0.7	0.89
УГ90 200*100	200*100	шт.	0.7	1.37
УГ90 300*100	300*100	шт.	0.8	2.17
УГ90 400*100	400*100	шт.	0.8	3.05
УГ90 500*100	500*100	шт.	0.8	4.08
УГ90 600*100	600*100	шт.	0.8	5.10



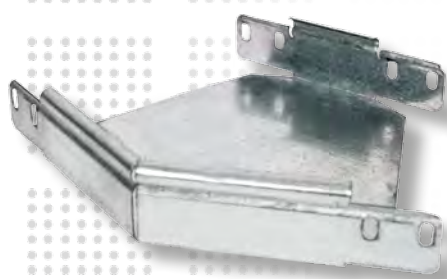
### КРЫШКА УГЛА ГОРИЗОНТАЛЬНОГО 90°

Артикул	Размеры (В), мм	Ед. изм.	Толщина металла, мм	Вес, кг
КУГ90 50	50	шт.	0.7	0.05
КУГ90 100	100	шт.	0.7	0.07
КУГ90 200	200	шт.	0.7	0.10
КУГ90 300	300	шт.	0.8	0.15
КУГ90 400	400	шт.	0.8	0.18
КУГ90 500	500	шт.	0.8	0.22
КУГ90 600	600	шт.	0.8	0.28



## АКСЕССУАРЫ ДЛЯ ЛОТКОВ

### УГОЛ ГОРИЗОНТАЛЬНЫЙ 45°



Артикул	Размеры (ВxН), мм	Ед. изм.	Толщина металла, мм	Вес, кг
<b>Высота борта 50</b>				
УГ45 50*50	50*50	шт.	0.7	0.25
УГ45 100*50	100*50	шт.	0.7	0.40
УГ45 200*50	200*50	шт.	0.7	0.78
УГ45 300*50	300*50	шт.	0.8	1.16
УГ45 400*50	400*50	шт.	0.8	1.67
УГ45 500*50	500*50	шт.	0.8	2.34
УГ45 600*50	600*50	шт.	0.8	3.34
<b>Высота борта 80</b>				
УГ45 100*80	100*80	шт.	0.7	0.55
УГ45 200*80	200*80	шт.	0.7	0.97
УГ45 300*80	300*80	шт.	0.8	1.42
УГ45 400*80	400*80	шт.	0.8	2.05
УГ45 500*80	500*80	шт.	0.8	2.70
УГ45 600*80	600*80	шт.	0.8	3.60
<b>Высота борта 100</b>				
УГ45 100*100	100*100	шт.	0.7	0.67
УГ45 200*100	200*100	шт.	0.7	1.04
УГ45 300*100	300*100	шт.	0.8	1.42
УГ45 400*100	400*100	шт.	0.8	2.05
УГ45 500*100	500*100	шт.	0.8	2.70
УГ45 600*100	600*100	шт.	0.8	3.60



### КРЫШКА УГЛА ГОРИЗОНТАЛЬНОГО 45°

Артикул	Размеры (В), мм	Ед. изм.	Толщина металла, мм	Вес, кг
КУГ45 50	50	шт.	0.7	0.08
КУГ45 100	100	шт.	0.7	0.16
КУГ45 200	200	шт.	0.7	0.37
КУГ45 300	300	шт.	0.8	0.69
КУГ45 400	400	шт.	0.8	0.11
КУГ45 500	500	шт.	0.8	1.64
КУГ45 600	600	шт.	0.8	2.36

## АКСЕССУАРЫ ДЛЯ ЛОТКОВ

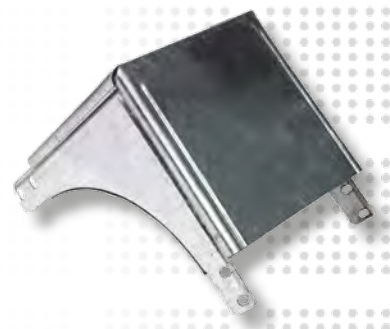
### УГОЛ ВЕРТИКАЛЬНЫЙ ВНЕШНИЙ 90°

Артикул	Размеры (ВхН), мм	Ед. изм.	Толщина металла, мм	Вес, кг
<b>Высота борта 50</b>				
УВЕ90 50*50	50*50	шт.	0.7	0.71
УВЕ90 100*50	100*50	шт.	0.7	0.79
УВЕ90 200*50	200*50	шт.	0.7	0.96
УВЕ90 300*50	300*50	шт.	0.8	1.13
УВЕ90 400*50	400*50	шт.	0.8	1.29
УВЕ90 500*50	500*50	шт.	0.8	1.45
УВЕ90 600*50	600*50	шт.	0.8	1.62
<b>Высота борта 80</b>				
УВЕ90 100*80	100*80	шт.	0.7	1.14
УВЕ90 200*80	200*80	шт.	0.7	1.30
УВЕ90 300*80	300*80	шт.	0.8	1.47
УВЕ90 400*80	400*80	шт.	0.8	1.63
УВЕ90 500*80	500*80	шт.	0.8	1.79
УВЕ90 600*80	600*80	шт.	0.8	1.97
<b>Высота борта 100</b>				
УВЕ90 100*100	100*100	шт.	0.7	1.26
УВЕ90 200*100	200*100	шт.	0.7	1.43
УВЕ90 300*100	300*100	шт.	0.8	1.60
УВЕ90 400*100	400*100	шт.	0.8	1.76
УВЕ90 500*100	500*100	шт.	0.8	1.91
УВЕ90 600*100	600*100	шт.	0.8	2.09



### КРЫШКА УГЛА ВЕРТИКАЛЬНОГО ВНЕШНЕГО 90°

Артикул	Размеры (В), мм	Ед. изм.	Толщина металла, мм	Вес, кг
КУВЕ90 50	50	шт.	0.7	0.21
КУВЕ90 100	100	шт.	0.7	0.33
КУВЕ90 200	200	шт.	0.7	0.62
КУВЕ90 300	300	шт.	0.8	0.91
КУВЕ90 400	400	шт.	0.8	1.16
КУВЕ90 500	500	шт.	0.8	1.46
КУВЕ90 600	600	шт.	0.8	1.66



## АКСЕССУАРЫ ДЛЯ ЛОТКОВ

### УГОЛ ВЕРТИКАЛЬНЫЙ ВНЕШНИЙ 45°



Артикул	Размеры (ВхН), мм	Ед. изм.	Толщина металла, мм	Вес, кг
<b>Высота борта 50</b>				
УВЕ45 50*50	50*50	шт.	0.7	0.25
УВЕ45 100*50	100*50	шт.	0.7	0.40
УВЕ45 200*50	200*50	шт.	0.7	0.78
УВЕ45 300*50	300*50	шт.	0.8	1.16
УВЕ45 400*50	400*50	шт.	0.8	1.67
УВЕ45 500*50	500*50	шт.	0.8	2.34
УВЕ45 600*50	600*50	шт.	0.8	3.34
<b>Высота борта 80</b>				
УВЕ45 100*80	100*80	шт.	0.7	0.55
УВЕ45 200*80	200*80	шт.	0.7	0.97
УВЕ45 300*80	300*80	шт.	0.8	1.42
УВЕ45 400*80	400*80	шт.	0.8	2.05
УВЕ45 500*80	500*80	шт.	0.8	2.70
УВЕ45 600*80	600*80	шт.	0.8	3.60
<b>Высота борта 100</b>				
УВЕ45 100*100	100*100	шт.	0.7	0.67
УВЕ45 200*100	200*100	шт.	0.7	1.04
УВЕ45 300*100	300*100	шт.	0.8	1.42
УВЕ45 400*100	400*100	шт.	0.8	2.05
УВЕ45 500*100	500*100	шт.	0.8	2.70
УВЕ45 600*100	600*100	шт.	0.8	3.60

### КРЫШКА УГЛА ВЕРТИКАЛЬНОГО ВНЕШНЕГО 45°



Артикул	Размеры (В), мм	Ед. изм.	Толщина металла, мм	Вес, кг
КУВЕ45 50	50	шт.	0.7	0.04
КУВЕ45 100	100	шт.	0.7	0.09
КУВЕ45 200	200	шт.	0.7	0.17
КУВЕ45 300	300	шт.	0.8	0.26
КУВЕ45 400	400	шт.	0.8	0.35
КУВЕ45 500	500	шт.	0.8	0.43
КУВЕ45 600	600	шт.	0.8	0.52

## АКСЕССУАРЫ ДЛЯ ЛОТКОВ

### УГОЛ ВЕРТИКАЛЬНЫЙ ВНУТРЕННИЙ 90°

Артикул	Размеры (ВxН), мм	Ед. изм.	Толщина металла, мм	Вес, кг
<b>Высота борта 50</b>				
УВУ90 50*50	50*50	шт.	0.7	0.77
УВУ90 100*50	100*50	шт.	0.7	0.92
УВУ90 200*50	200*50	шт.	0.7	1.21
УВУ90 300*50	300*50	шт.	0.8	1.50
УВУ90 400*50	400*50	шт.	0.8	1.79
УВУ90 500*50	500*50	шт.	0.8	2.06
УВУ90 600*50	600*50	шт.	0.8	2.37
<b>Высота борта 80</b>				
УВУ90 100*80	100*80	шт.	0.7	1.30
УВУ90 200*80	200*80	шт.	0.7	1.63
УВУ90 300*80	300*80	шт.	0.8	1.97
УВУ90 400*80	400*80	шт.	0.8	2.30
УВУ90 500*80	500*80	шт.	0.8	2.60
УВУ90 600*80	600*80	шт.	0.8	2.96
<b>Высота борта 100</b>				
УВУ90 100*100	100*100	шт.	0.7	1.46
УВУ90 200*100	200*100	шт.	0.7	1.82
УВУ90 300*100	300*100	шт.	0.8	2.18
УВУ90 400*100	400*100	шт.	0.8	2.55
УВУ90 500*100	500*100	шт.	0.8	2.88
УВУ90 600*100	600*100	шт.	0.8	3.27



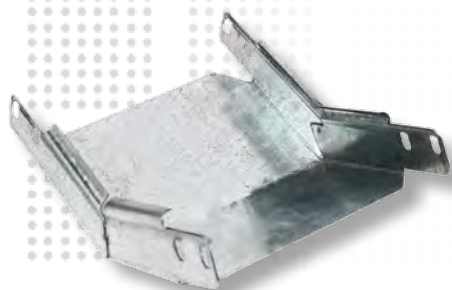
### КРЫШКА УГЛА ВЕРТИКАЛЬНОГО ВНУТРЕННЕГО 90°

Артикул	Размеры (В), мм	Ед. изм.	Толщина металла, мм	Вес, кг
КУВУ90 50	50	шт.	0.7	0.08
КУВУ90 100	100	шт.	0.7	0.17
КУВУ90 200	200	шт.	0.7	0.33
КУВУ90 300	300	шт.	0.8	0.50
КУВУ90 400	400	шт.	0.8	0.66
КУВУ90 500	500	шт.	0.8	0.82
КУВУ90 600	600	шт.	0.8	0.99

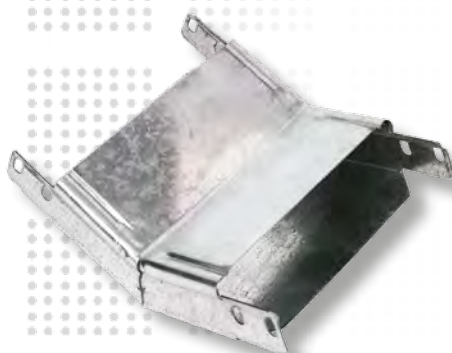


## АКСЕССУАРЫ ДЛЯ ЛОТКОВ

### УГОЛ ВЕРТИКАЛЬНЫЙ ВНУТРЕННИЙ 45°



Артикул	Размеры (ВxН), мм	Ед. изм.	Толщина металла, мм	Вес, кг
<b>Высота борта 50</b>				
УВУ45 50*50	50*50	шт.	0.7	0.29
УВУ45 100*50	100*50	шт.	0.7	0.40
УВУ45 200*50	200*50	шт.	0.7	0.60
УВУ45 300*50	300*50	шт.	0.8	0.80
УВУ45 400*50	400*50	шт.	0.8	0.97
УВУ45 500*50	500*50	шт.	0.8	1.18
УВУ45 600*50	600*50	шт.	0.8	1.37
<b>Высота борта 80</b>				
УВУ45 100*80	100*80	шт.	0.7	0.52
УВУ45 200*80	200*80	шт.	0.7	0.73
УВУ45 300*80	300*80	шт.	0.8	0.89
УВУ45 400*80	400*80	шт.	0.8	1.10
УВУ45 500*80	500*80	шт.	0.8	1.36
УВУ45 600*80	600*80	шт.	0.8	1.50
<b>Высота борта 100</b>				
УВУ45 100*100	100*100	шт.	0.7	0.59
УВУ45 200*100	200*100	шт.	0.7	0.78
УВУ45 300*100	300*100	шт.	0.8	0.96
УВУ45 400*100	400*100	шт.	0.8	1.17
УВУ45 500*100	500*100	шт.	0.8	1.36
УВУ45 600*100	600*100	шт.	0.8	1.64



### КРЫШКА УГЛА ВЕРТИКАЛЬНОГО ВНУТРЕННЕГО 45°

Артикул	Размеры (В), мм	Ед. изм.	Толщина металла, мм	Вес, кг
КУВУ45 50	50	шт.	0.7	0.06
КУВУ45 100	100	шт.	0.7	0.10
КУВУ45 200	200	шт.	0.7	0.19
КУВУ45 300	300	шт.	0.8	0.27
КУВУ45 400	400	шт.	0.8	0.35
КУВУ45 500	500	шт.	0.8	0.44
КУВУ45 600	600	шт.	0.8	0.55

## АКСЕССУАРЫ ДЛЯ ЛОТКОВ

### T-ОБРАЗНЫЙ ОТВЕТВИТЕЛЬ

Артикул	Размеры (ВхН), мм	Ед. изм.	Толщина металла, мм	Вес, кг
<b>Высота борта 50</b>				
T-O 50*50	50*50	шт.	0.7	0.35
T-O 100*50	100*50	шт.	0.7	0.57
T-O 200*50	200*50	шт.	0.7	1.02
T-O 300*50	300*50	шт.	0.8	1.65
T-O 400*50	400*50	шт.	0.8	2.34
T-O 500*50	500*50	шт.	0.8	3.14
T-O 600*50	600*50	шт.	0.8	4.36
<b>Высота борта 80</b>				
T-O 100*80	100*80	шт.	0.7	0.72
T-O 200*80	200*80	шт.	0.7	1.24
T-O 300*80	300*80	шт.	0.8	2.04
T-O 400*80	400*80	шт.	0.8	2.89
T-O 500*80	500*80	шт.	0.8	3.73
T-O 600*80	600*80	шт.	0.8	4.65
<b>Высота борта 100</b>				
T-O 100*100	100*100	шт.	0.7	0.85
T-O 200*100	200*100	шт.	0.7	1.50
T-O 300*100	300*100	шт.	0.8	2.19
T-O 400*100	400*100	шт.	0.8	3.12
T-O 500*100	500*100	шт.	0.8	3.98
T-O 600*100	600*100	шт.	0.8	5.25



### КРЫШКА T-ОБРАЗНОГО ОТВЕТВИТЕЛЯ

Артикул	Размеры (В), мм	Ед. изм.	Толщина металла, мм	Вес, кг
КТ-О 50	50	шт.	0.7	0.12
КТ-О 100	100	шт.	0.7	0.25
КТ-О 200	200	шт.	0.7	0.57
КТ-О 300	300	шт.	0.8	1.09
КТ-О 400	400	шт.	0.8	1.75
КТ-О 500	500	шт.	0.8	2.35
КТ-О 600	600	шт.	0.8	3.15



## АКСЕССУАРЫ ДЛЯ ЛОТКОВ

### Х-ОБРАЗНЫЙ ОТВЕТВИТЕЛЬ



Артикул	Размеры (ВхН), мм	Ед. изм.	Толщина металла, мм	Вес, кг
<b>Высота борта 50</b>				
X-O 50*50	50*50	шт.	0.7	0.47
X-O 100*50	100*50	шт.	0.7	0.71
X-O 200*50	200*50	шт.	0.7	1.22
X-O 300*50	300*50	шт.	0.8	1.91
X-O 400*50	400*50	шт.	0.8	2.49
X-O 500*50	500*50	шт.	0.8	3.38
X-O 600*50	600*50	шт.	0.8	4.65
<b>Высота борта 80</b>				
X-O 100*80	100*80	шт.	0.7	0.86
X-O 200*80	200*80	шт.	0.7	1.42
X-O 300*80	300*80	шт.	0.8	2.19
X-O 400*80	400*80	шт.	0.8	3.13
X-O 500*80	500*80	шт.	0.8	3.98
X-O 600*80	600*80	шт.	0.8	4.86
<b>Высота борта 100</b>				
X-O 100*100	100*100	шт.	0.7	0.95
X-O 200*100	200*100	шт.	0.7	1.61
X-O 300*100	300*100	шт.	0.8	2.48
X-O 400*100	400*100	шт.	0.8	3.36
X-O 500*100	500*100	шт.	0.8	4.25
X-O 600*100	600*100	шт.	0.8	5.64

### КРЫШКА Х-ОБРАЗНОГО ОТВЕТВИТЕЛЯ

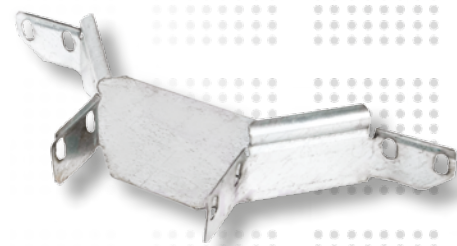


Артикул	Размеры (В), мм	Ед. изм.	Толщина металла, мм	Вес, кг
KX-O 50	50	шт.	0.7	0.16
KX-O 100	100	шт.	0.7	0.28
KX-O 200	200	шт.	0.7	0.62
KX-O 300	300	шт.	0.8	1.11
KX-O 400	400	шт.	0.8	1.67
KX-O 500	500	шт.	0.8	2.49
KX-O 600	600	шт.	0.8	3.37

## АКСЕССУАРЫ ДЛЯ ЛОТКОВ

### УГОЛ ОТВЕТВИТЕЛЬНЫЙ

Артикул	Размеры (ВхН), мм	Ед. изм.	Толщина металла, мм	Вес, кг	
УО 50*50	50*50	шт.	0.7	0.15	Высота борта 50
УО 100*50	100*50	шт.	0.7	0.37	
УО 200*50	200*50	шт.	0.7	0.82	
УО 300*50	300*50	шт.	0.8	1.45	
УО 400*50	400*50	шт.	0.8	2.14	
УО 500*50	500*50	шт.	0.8	2.94	
УО 600*50	600*50	шт.	0.8	4.16	Высота борта 80
УО 100*80	100*80	шт.	0.7	0.52	
УО 200*80	200*80	шт.	0.7	1.04	
УО 300*80	300*80	шт.	0.8	1.84	
УО 400*80	400*80	шт.	0.8	2.69	
УО 500*80	500*80	шт.	0.8	3.53	
УО 600*80	600*80	шт.	0.8	4.45	Высота борта 100
УО 100*100	100*100	шт.	0.7	0.65	
УО 200*100	200*100	шт.	0.7	1.30	
УО 300*100	300*100	шт.	0.8	1.99	
УО 400*100	400*100	шт.	0.8	2.82	
УО 500*100	500*100	шт.	0.8	3.78	
УО 600*100	600*100	шт.	0.8	5.05	



### ПЕРЕХОДНИК ПО ШИРИНЕ

Артикул	Размеры (В1хВ2хН), мм	Ед. изм.	Толщина металла, мм	Вес, кг	
ПШ 100*50Н50	100*50*50	шт.	0.7	0.29	Высота борта 50
ПШ 200*100Н50	200*100*50	шт.	0.7	0.42	
ПШ 300*100Н50	300*100*50	шт.	0.7	0.46	
ПШ 300*200Н50	300*200*50	шт.	0.8	0.78	
ПШ 400*300Н50	400*300*50	шт.	0.8	0.88	
ПШ 500*400Н50	500*400*50	шт.	1.0	1.23	
ПШ 600*500Н50	600*500*50	шт.	1.0	1.87	Высота борта 80
ПШ 200*100Н80	200*100*80	шт.	0.7	0.45	
ПШ 300*100Н80	300*100*80	шт.	0.7	0.49	
ПШ 300*200Н80	300*200*80	шт.	0.8	0.82	
ПШ 400*300Н80	400*300*80	шт.	0.8	0.93	
ПШ 500*400Н80	500*400*80	шт.	1.0	1.31	
ПШ 600*500Н80	600*500*80	шт.	1.0	1.95	Высота борта 100
ПШ 200*100Н100	200*100*100	шт.	0.7	0.49	
ПШ 300*100Н100	300*100*100	шт.	0.7	0.55	
ПШ 300*200Н100	300*200*100	шт.	0.8	0.89	
ПШ 400*300Н100	400*300*100	шт.	0.8	0.99	
ПШ 500*400Н100	500*400*100	шт.	1.0	1.38	
ПШ 600*500Н100	600*500*100	шт.	1.0	2.11	





# СИСТЕМЫ ПРОВОЛОЧНЫХ ЛОТКОВ

Проволочные лотки изготавливаются из проволоки (ГОСТ 3282-74), оцинкованной по методу Т. Сендзимира ГОСТ 9.307-89. Проволочные лотки предназначены для устройства трасс напряжением до 1000 В, прокладки информационных и силовых кабелей внутри сооружений и зданий. Проволочный лоток изготавливают методом контактной сварки.

Соединение между лотками осуществляется встык специальными соединительными комплектами. Соединение лотка и крышки осуществляется с помощью прокатного замка на крышке, которая плотно защелкивается на лотке. Стандартная длина лотка составляет 3000 мм. Высота борта лотков может варьироваться от 35 до 200 мм, ширина от 50 до 600 мм.

Проволочный лоток изготавливают методом контактной сварки. Стандартные проволочные лотки изготавливаются из оцинкованной проволоки толщиной 4 мм. Так же возможно изготовление лотков с последующей окраской или погружением в ванны с горячим цинком, и из нержавеющей стали марки AISI 304.

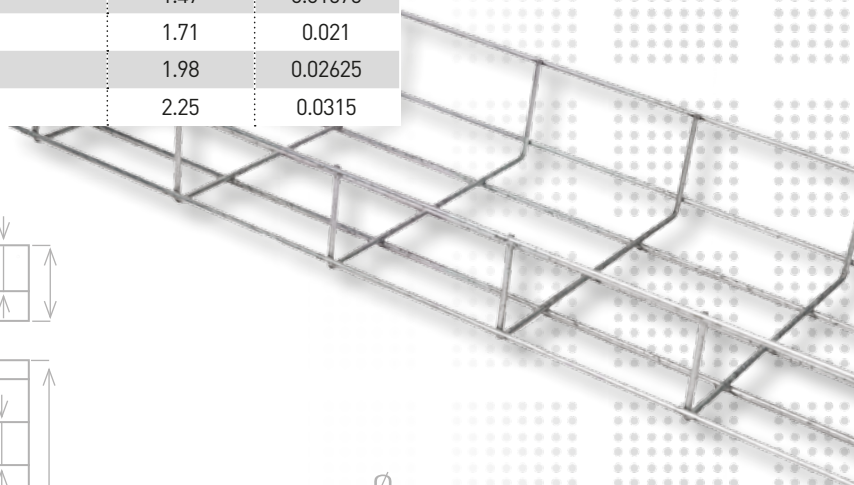
Все варианты покрытия возможно изготовить в усиленном варианте из проволоки толщиной 5 мм. Вся продукция проходит проверку на соответствие стандартам качества.

# ПРОВОЛОЧНЫЕ ЛОТКИ

## ТОЛЩИНА ПРОВОЛОКИ 4 мм

Артикул	Размеры (ВхНхL), мм	Ед. изм.	Толщина проволоки, мм	Вес, кг	Объём, м <sup>3</sup>
<b>Высота борта 35 мм</b>					
ЛПР 50*35	50*35*3000	п. м.	4.0	0.50	0.000875
ЛПР 100*35	100*35*3000	п. м.	4.0	0.59	0.00175
ЛПР 150*35	150*35*3000	п. м.	4.0	0.77	0.002625
ЛПР 200*35	200*35*3000	п. м.	4.0	0.89	0.0035
ЛПР 300*35	300*35*3000	п. м.	4.0	1.06	0.00525
ЛПР 400*35	400*35*3000	п. м.	4.0	1.30	0.007
ЛПР 500*35	500*35*3000	п. м.	4.0	1.57	0.00875
<b>Высота борта 60 мм</b>					
ЛПР 60*60	60*60*3000	п. м.	4.0	0.49	0.0018
ЛПР 100*60	100*60*3000	п. м.	4.0	0.72	0.003
ЛПР 150*60	150*60*3000	п. м.	4.0	0.81	0.0045
ЛПР 200*60	200*60*3000	п. м.	4.0	0.92	0.006
ЛПР 300*60	300*60*3000	п. м.	4.0	1.09	0.009
ЛПР 400*60	400*60*3000	п. м.	4.0	1.44	0.012
ЛПР 500*60	500*60*3000	п. м.	4.0	1.71	0.015
ЛПР 600*60	600*60*3000	п. м.	4.0	1.98	0.018
<b>Высота борта 85 мм</b>					
ЛПР 100*85	100*85*3000	п. м.	4.0	0.76	0.00425
ЛПР 150*85	150*85*3000	п. м.	4.0	0.90	0.006375
ЛПР 200*85	200*85*3000	п. м.	4.0	1.04	0.0085
ЛПР 300*85	300*85*3000	п. м.	4.0	1.31	0.01275
ЛПР 400*85	400*85*3000	п. м.	4.0	1.58	0.017
ЛПР 500*85	500*85*3000	п. м.	4.0	1.85	0.02125
ЛПР 600*85	600*85*3000	п. м.	4.0	2.12	0.0255
<b>Высота борта 105 мм</b>					
ЛПР 100*105	100*105*3000	п. м.	4.0	0.92	0.00525
ЛПР 150*105	150*105*3000	п. м.	4.0	0.04	0.007875
ЛПР 200*105	200*105*3000	п. м.	4.0	1.17	0.0105
ЛПР 300*105	300*105*3000	п. м.	4.0	1.47	0.01575
ЛПР 400*105	400*105*3000	п. м.	4.0	1.71	0.021
ЛПР 500*105	500*105*3000	п. м.	4.0	1.98	0.02625
ЛПР 600*105	600*105*3000	п. м.	4.0	2.25	0.0315

СХЕМА ПРОВОЛОЧНОГО ЛОТКА

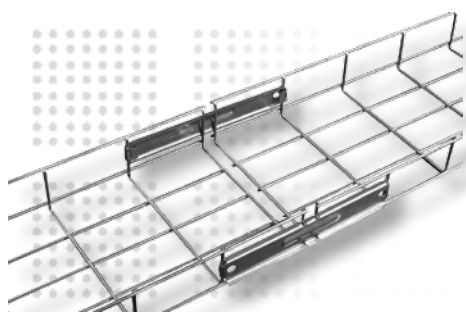


# ПРОВОЛОЧНЫЕ ЛОТКИ УСИЛЕННЫЕ

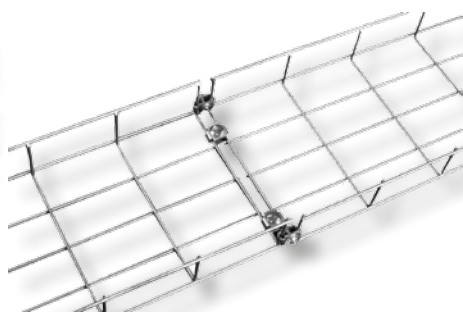
## ТОЛЩИНА ПРОВОЛОКИ 5 мм

Артикул	Размеры (ВхНхL), мм	Ед. изм.	Толщина проволоки, мм	Вес, кг	Объём, м <sup>3</sup>	Высота борта
ЛПР 400*60	400*60*3000	п. м.	5.0	3.12	0.012	60 мм
ЛПР 500*60	500*60*3000	п. м.	5.0	3.74	0.015	60 мм
ЛПР 600*60	600*60*3000	п. м.	5.0	4.31	0.018	60 мм
ЛПР 400*85	400*85*3000	п. м.	5.0	3.41	0.017	85 мм
ЛПР 500*85	500*85*3000	п. м.	5.0	4.02	0.02125	85 мм
ЛПР 600*85	600*85*3000	п. м.	5.0	4.61	0.0255	85 мм
ЛПР 400*105	400*105*3000	п. м.	5.0	3.72	0.021	105 мм
ЛПР 500*105	500*105*3000	п. м.	5.0	4.31	0.02625	105 мм
ЛПР 600*105	600*105*3000	п. м.	5.0	4.91	0.0315	105 мм

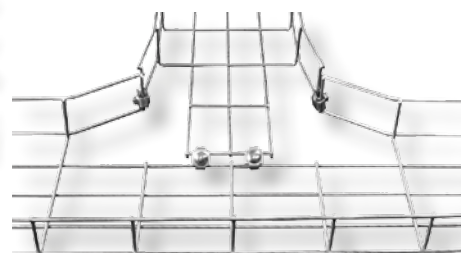
### СПОСОБЫ МОНТАЖА СИСТЕМ ПРОВОЛОЧНЫХ ЛОТКОВ



СОЕДИНЕНИЕ ЛОТКОВ  
БЕЗВИНТОВЫМИ  
СОЕДИНИТЕЛЯМИ



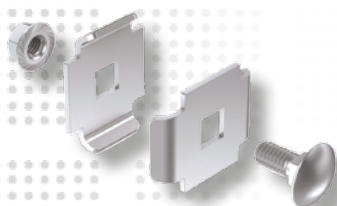
СОЕДИНЕНИЕ ЛОТКОВ  
С ПОМОЩЬЮ СОЕДИНИТЕЛЬНЫХ  
ВИНТОВЫХ КОМПЛЕКТОВ



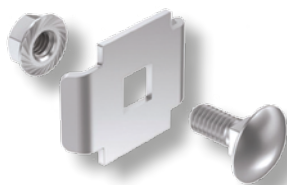
Т-ОБРАЗНОЕ  
ОТВЕТВЛЕНИЕ  
ПРОВОЛОЧНЫХ ЛОТКОВ

### АКСЕССУАРЫ ДЛЯ ЛОТКОВ

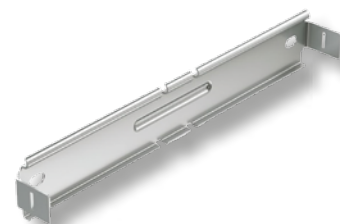
СОЕДИНИТЕЛЬ  
ПРОВОЛОЧНОГО  
ЛОТКА ДВОЙНОЙ  
(СВПЛД)

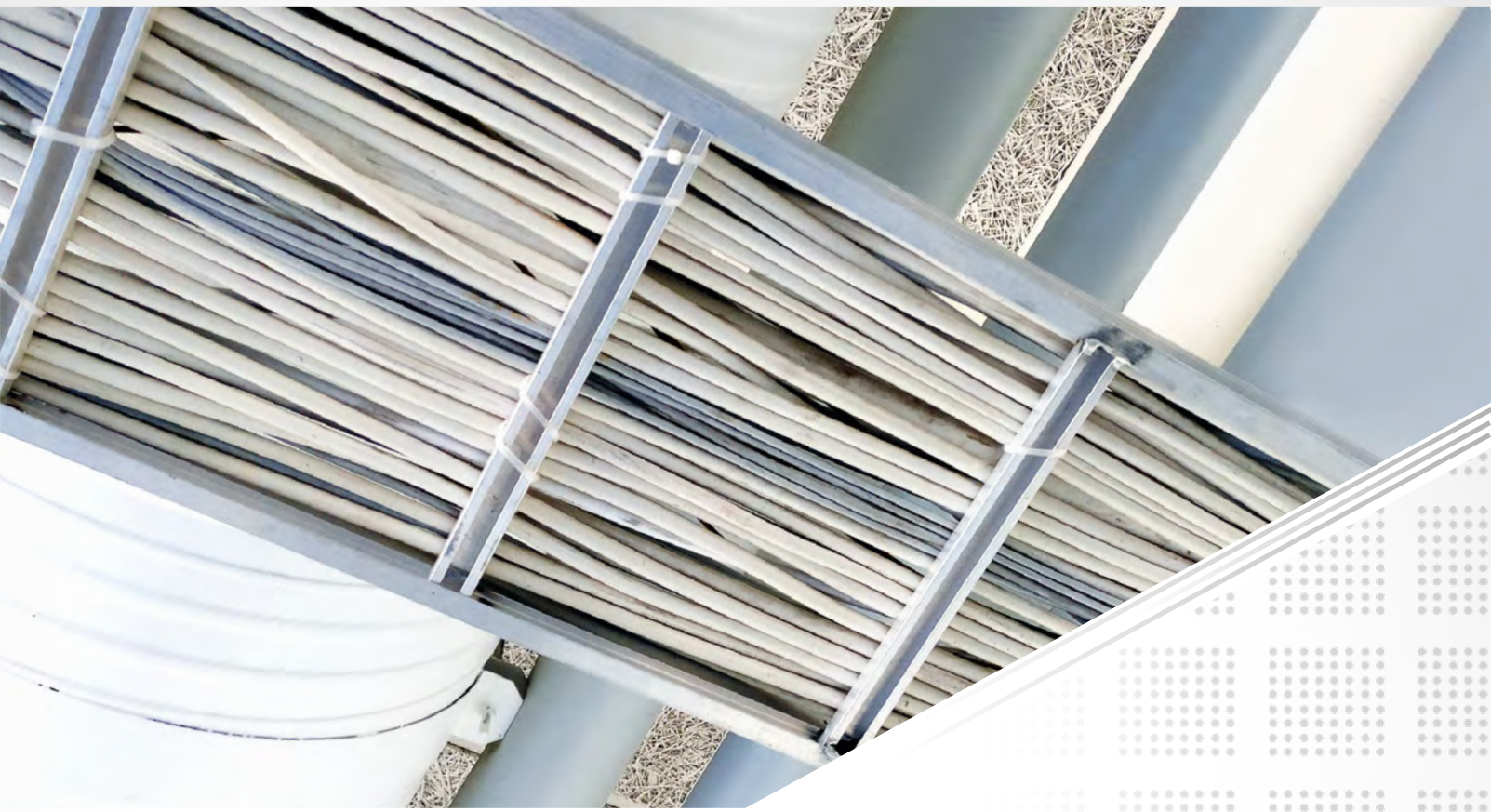


СОЕДИНИТЕЛЬ  
ВИНТОВОЙ  
ПРОВОЛОЧНОГО  
ЛОТКА (СВПЛ)



СОЕДИНИТЕЛЬ  
ПРОВОЛОЧНОГО  
ЛОТКА  
БЕЗВИНТОВОЙ (СПЛБ)





# СИСТЕМЫ ЛЕСТНИЧНЫХ ЛОТКОВ

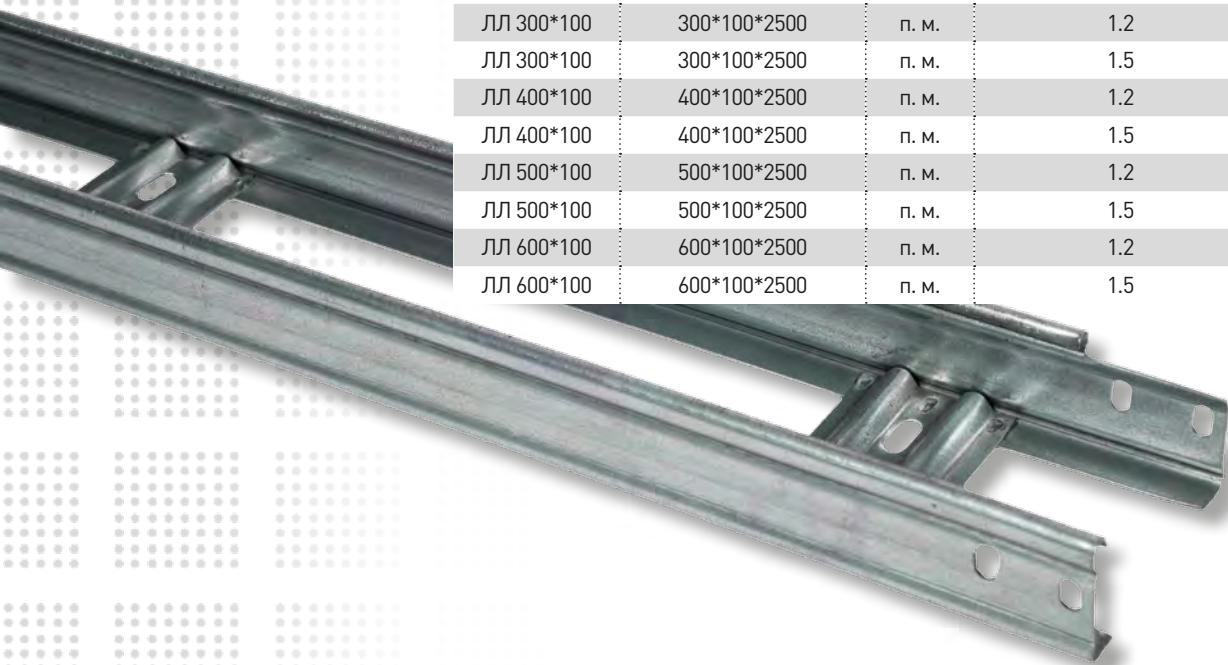
Лестничные лотки изготавливаются по ГОСТ Р 52868-2007, представляют собой несущую металлическую конструкцию, состоящую из двух бортов С-образного профиля и планок. Лотки лестничного типа соединяются между собой телескопическим способом (папа-мама).

Соединение лотка и крышки осуществляется с помощью прокатного замка на крышке и лотке. Стандартная длина лотка составляет 2500 мм, возможно изготовление лотков длиной 2000 мм и 3000 мм. Высота борта лотков может варьироваться от 35 до 200 мм, ширина от 50 до 600 мм.

Стандартные лестничные лотки изготавливаются из оцинкованной стали толщиной 1.2 мм и 1.5 мм, усиленная серия из стали толщиной до 2 мм. Так же изготавливаются лотки из черного металлопроката с последующей окраской или погружением в ванны с горячим цинком. Вся продукция проходит проверку на соответствие стандартам качества.

# ЛОТКИ ЛЕСТНИЧНЫЕ

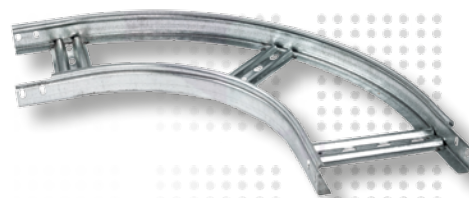
Артикул	Размеры (ВхНхL), мм	Ед. изм.	Толщина металла, мм	Вес, кг	Объём, м <sup>3</sup>
<b>Высота борта 50 мм</b>					
ЛЛ 100*50	100*50*2500	п. м.	1.2	1.68	0.00250
ЛЛ 100*50	100*50*2500	п. м.	1.5	2.10	0.00250
ЛЛ 200*50	200*50*2500	п. м.	1.2	1.87	0.00500
ЛЛ 200*50	200*50*2500	п. м.	1.5	2.34	0.00500
ЛЛ 300*50	300*50*2500	п. м.	1.2	2.06	0.00750
ЛЛ 300*50	300*50*2500	п. м.	1.5	2.58	0.00750
ЛЛ 400*50	400*50*2500	п. м.	1.2	2.25	0.01000
ЛЛ 400*50	400*50*2500	п. м.	1.5	2.81	0.01000
ЛЛ 500*50	500*50*2500	п. м.	1.2	2.44	0.01250
ЛЛ 500*50	500*50*2500	п. м.	1.5	3.05	0.01250
ЛЛ 600*50	600*50*2500	п. м.	1.2	2.63	0.01500
ЛЛ 600*50	600*50*2500	п. м.	1.5	3.28	0.01500
<b>Высота борта 80 мм</b>					
ЛЛ 100*80	100*80*2500	п. м.	1.2	2.18	0.00400
ЛЛ 100*80	100*80*2500	п. м.	1.5	2.73	0.00400
ЛЛ 200*80	200*80*2500	п. м.	1.2	2.37	0.00500
ЛЛ 200*80	200*80*2500	п. м.	1.5	2.96	0.00500
ЛЛ 300*80	300*80*2500	п. м.	1.2	2.56	0.01200
ЛЛ 300*80	300*80*2500	п. м.	1.5	3.20	0.01200
ЛЛ 400*80	400*80*2500	п. м.	1.2	2.75	0.01600
ЛЛ 400*80	400*80*2500	п. м.	1.5	3.44	0.01600
ЛЛ 500*80	500*80*2500	п. м.	1.2	2.94	0.02000
ЛЛ 500*80	500*80*2500	п. м.	1.5	3.67	0.02000
ЛЛ 600*80	600*80*2500	п. м.	1.2	3.13	0.02400
ЛЛ 600*80	600*80*2500	п. м.	1.5	3.91	0.02400
<b>Высота борта 100 мм</b>					
ЛЛ 100*100	100*100*2500	п. м.	1.2	2.58	0.00500
ЛЛ 100*100	100*100*2500	п. м.	1.5	3.23	0.00500
ЛЛ 200*100	200*100*2500	п. м.	1.2	2.77	0.01000
ЛЛ 200*100	200*100*2500	п. м.	1.5	3.46	0.01000
ЛЛ 300*100	300*100*2500	п. м.	1.2	2.96	0.01500
ЛЛ 300*100	300*100*2500	п. м.	1.5	3.70	0.01500
ЛЛ 400*100	400*100*2500	п. м.	1.2	3.15	0.02000
ЛЛ 400*100	400*100*2500	п. м.	1.5	3.93	0.02000
ЛЛ 500*100	500*100*2500	п. м.	1.2	3.34	0.02500
ЛЛ 500*100	500*100*2500	п. м.	1.5	4.17	0.02500
ЛЛ 600*100	600*100*2500	п. м.	1.2	3.52	0.03000
ЛЛ 600*100	600*100*2500	п. м.	1.5	4.40	0.03000



## АКСЕССУАРЫ ДЛЯ ЛОТКОВ

### УГОЛ ГОРИЗОНТАЛЬНЫЙ 90°

Артикул	Размеры (ВхН), мм	Ед. изм.	Толщина металла, мм	Вес, кг
<b>Высота борта 50</b>				
УГЛ90 100*50	100*50	шт.	1.2	1.27
УГЛ90 200*50	200*50	шт.	1.2	1.64
УГЛ90 300*50	300*50	шт.	1.2	2.01
УГЛ90 400*50	400*50	шт.	1.2	2.38
УГЛ90 500*50	500*50	шт.	1.2	2.76
УГЛ90 600*50	600*50	шт.	1.2	3.13
<b>Высота борта 80</b>				
УГЛ90 100*80	100*80	шт.	1.2	1.61
УГЛ90 200*80	200*80	шт.	1.2	2.02
УГЛ90 300*80	300*80	шт.	1.2	2.43
УГЛ90 400*80	400*80	шт.	1.2	2.84
УГЛ90 500*80	500*80	шт.	1.2	3.25
УГЛ90 600*80	600*80	шт.	1.2	3.67
<b>Высота борта 100</b>				
УГЛ90 100*100	100*100	шт.	1.2	1.88
УГЛ90 200*100	200*100	шт.	1.2	2.32
УГЛ90 300*100	300*100	шт.	1.2	2.76
УГЛ90 400*100	400*100	шт.	1.2	3.21
УГЛ90 500*100	500*100	шт.	1.2	3.65
УГЛ90 600*100	600*100	шт.	1.2	4.09

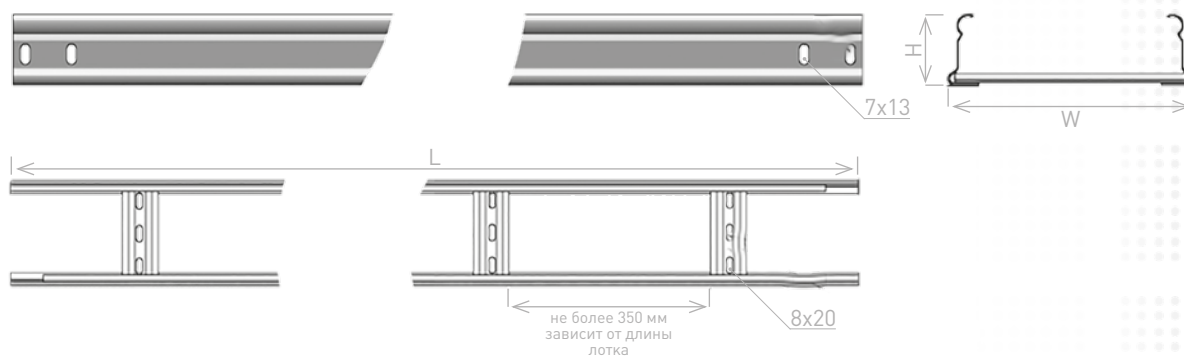


### КРЫШКА УГЛА ГОРИЗОНТАЛЬНОГО 90°

Артикул	Размеры (В), мм	Ед. изм.	Толщина металла, мм	Вес, кг
КУГ90 100	100	шт.	0.8	1.42
КУГ90 200	200	шт.	0.8	2.19
КУГ90 300	300	шт.	0.8	3.13
КУГ90 400	400	шт.	0.8	3.99
КУГ90 500	500	шт.	0.8	4.86
КУГ90 600	600	шт.	0.8	6.60



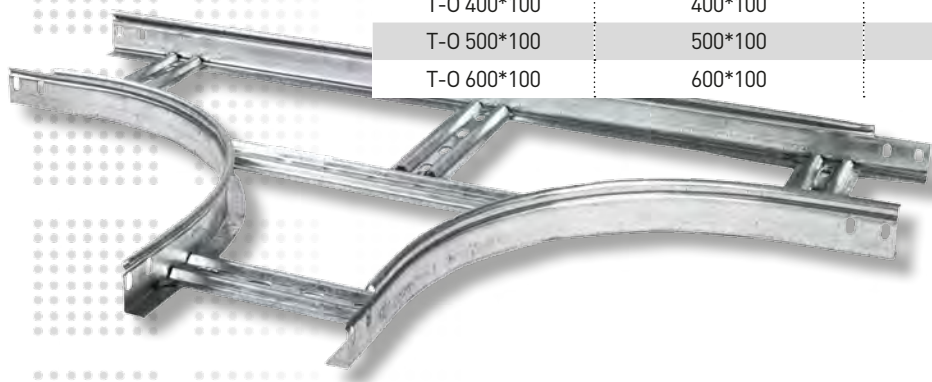
СХЕМА ЛЕСТНИЧНОГО ЛОТКА



## АКСЕССУАРЫ ДЛЯ ЛОТКОВ

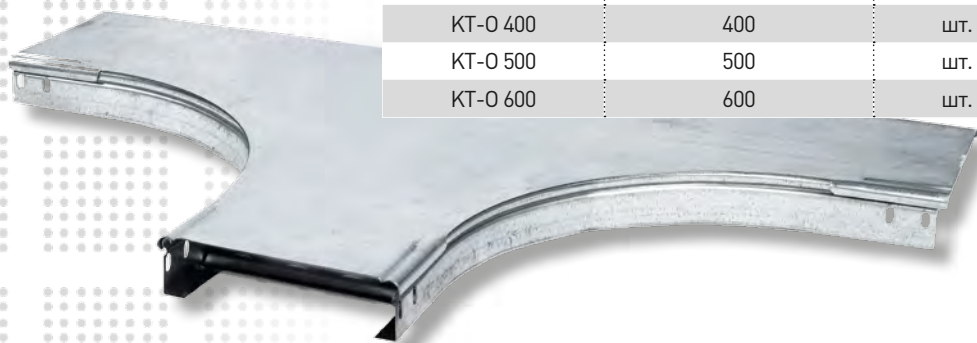
### T-ОБРАЗНЫЙ ОТВЕТВИТЕЛЬ

Артикул	Размеры (ВхН), мм	Ед. изм.	Толщина металла, мм	Вес, кг
<b>Высота борта 50</b>				
T-O 100*50	100*50	шт.	1.2	2.12
T-O 200*50	200*50	шт.	1.2	2.59
T-O 300*50	300*50	шт.	1.2	3.06
T-O 400*50	400*50	шт.	1.2	3.80
T-O 500*50	500*50	шт.	1.2	4.34
T-O 600*50	600*50	шт.	1.2	4.88
<b>Высота борта 80</b>				
T-O 100*80	100*80	шт.	1.2	2.78
T-O 200*80	200*80	шт.	1.2	3.31
T-O 300*80	300*80	шт.	1.2	3.84
T-O 400*80	400*80	шт.	1.2	4.63
T-O 500*80	500*80	шт.	1.2	5.23
T-O 600*80	600*80	шт.	1.2	5.82
<b>Высота борта 100</b>				
T-O 100*100	100*100	шт.	1.2	3.26
T-O 200*100	200*100	шт.	1.2	3.83
T-O 300*100	300*100	шт.	1.2	4.40
T-O 400*100	400*100	шт.	1.2	5.23
T-O 500*100	500*100	шт.	1.2	5.86
T-O 600*100	600*100	шт.	1.2	6.50



### КРЫШКА T-ОБРАЗНОГО ОТВЕТВИТЕЛЯ

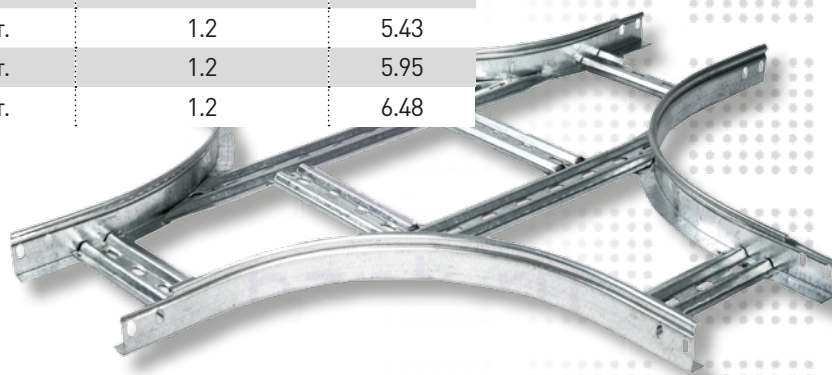
Артикул	Размеры (В), мм	Ед. изм.	Толщина металла, мм	Вес, кг
КТ-О 100	100	шт.	0.8	2.52
КТ-О 200	200	шт.	0.8	3.51
КТ-О 300	300	шт.	0.8	4.71
КТ-О 400	400	шт.	0.8	5.96
КТ-О 500	500	шт.	0.8	6.98
КТ-О 600	600	шт.	0.8	9.02



## АКСЕССУАРЫ ДЛЯ ЛОТКОВ

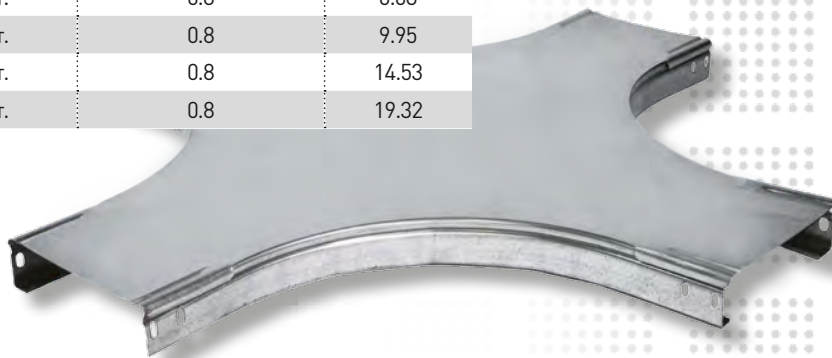
### Х-ОБРАЗНЫЙ ОТВЕТВИТЕЛЬ

Артикул	Размеры (ВхН), мм	Ед. изм.	Толщина металла, мм	Вес, кг
<b>Высота борта 50</b>				
X-O 100*50	100*50	шт.	1.2	2.72
X-O 200*50	200*50	шт.	1.2	3.17
X-O 300*50	300*50	шт.	1.2	3.63
X-O 400*50	400*50	шт.	1.2	4.37
X-O 500*50	500*50	шт.	1.2	4.89
X-O 600*50	600*50	шт.	1.2	5.41
<b>Высота борта 80</b>				
X-O 100*80	100*80	шт.	1.2	3.31
X-O 200*80	200*80	шт.	1.2	3.77
X-O 300*80	300*80	шт.	1.2	4.22
X-O 400*80	400*80	шт.	1.2	4.96
X-O 500*80	500*80	шт.	1.2	5.48
X-O 600*80	600*80	шт.	1.2	6.0
<b>Высота борта 100</b>				
X-O 100*100	100*100	шт.	1.2	3.78
X-O 200*100	200*100	шт.	1.2	4.24
X-O 300*100	300*100	шт.	1.2	4.70
X-O 400*100	400*100	шт.	1.2	5.43
X-O 500*100	500*100	шт.	1.2	5.95
X-O 600*100	600*100	шт.	1.2	6.48



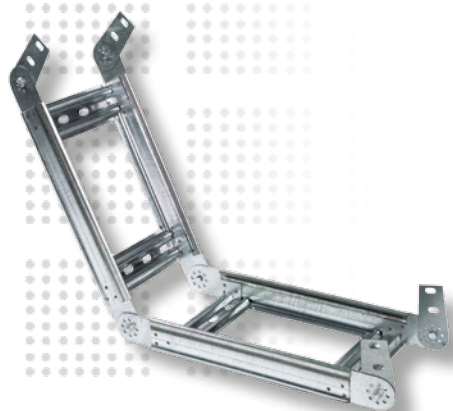
### КРЫШКА Х-ОБРАЗНОГО ОТВЕТВИТЕЛЯ

Артикул	Размеры (В), мм	Ед. изм.	Толщина металла, мм	Вес, кг
KX-O 100	100	шт.	0.8	3.13
KX-O 200	200	шт.	0.8	4.65
KX-O 300	300	шт.	0.8	6.68
KX-O 400	400	шт.	0.8	9.95
KX-O 500	500	шт.	0.8	14.53
KX-O 600	600	шт.	0.8	19.32



## АКСЕССУАРЫ ДЛЯ ЛОТКОВ

### УГОЛ ШАРНИРНЫЙ



Артикул	Размеры (ВxН), мм	Ед. изм.	Толщина металла, мм	Вес, кг
<b>Высота борта 50</b>				
УГЛ90 100*50	100*50	шт.	1.2	1.88
УГЛ90 200*50	200*50	шт.	1.2	2.13
УГЛ90 300*50	300*50	шт.	1.2	2.38
УГЛ90 400*50	400*50	шт.	1.2	2.63
УГЛ90 500*50	500*50	шт.	1.2	2.88
УГЛ90 600*50	600*50	шт.	1.2	3.13
<b>Высота борта 80</b>				
УГЛ90 100*80	100*80	шт.	1.2	2.69
УГЛ90 200*80	200*80	шт.	1.2	2.94
УГЛ90 300*80	300*80	шт.	1.2	3.19
УГЛ90 400*80	400*80	шт.	1.2	3.44
УГЛ90 500*80	500*80	шт.	1.2	3.69
УГЛ90 600*80	600*80	шт.	1.2	3.94
<b>Высота борта 100</b>				
УГЛ90 100*100	100*100	шт.	1.2	3.19
УГЛ90 200*100	200*100	шт.	1.2	3.44
УГЛ90 300*100	300*100	шт.	1.2	3.70
УГЛ90 400*100	400*100	шт.	1.2	3.95
УГЛ90 500*100	500*100	шт.	1.2	4.20
УГЛ90 600*100	600*100	шт.	1.2	4.45



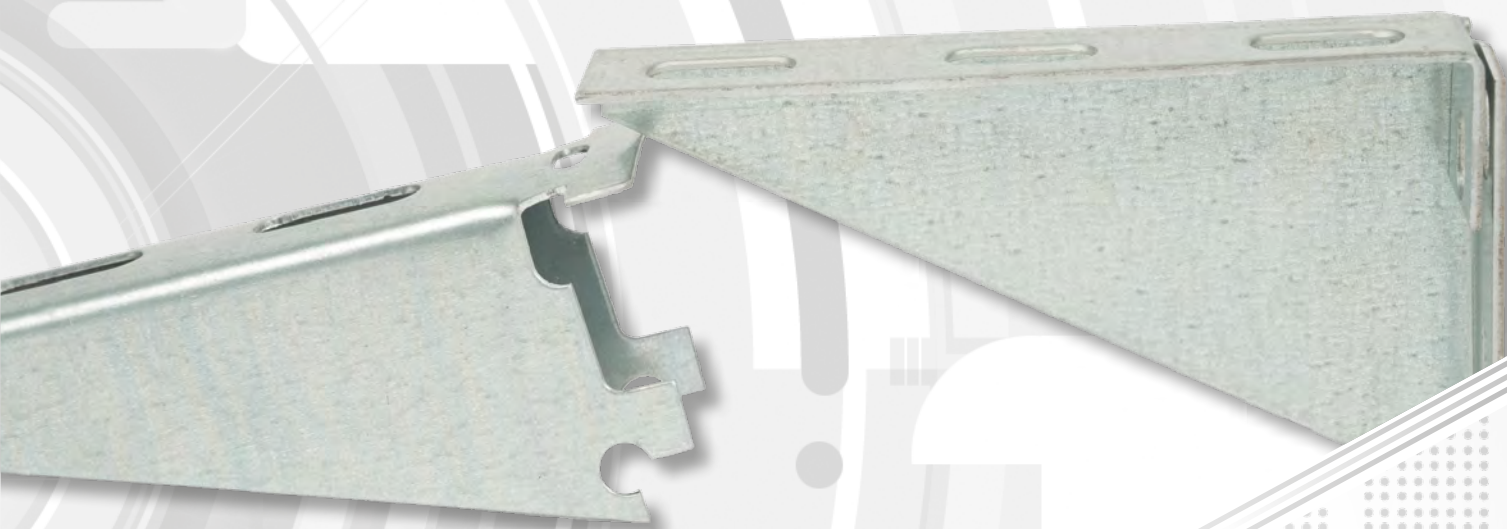
### КРЫШКА УГЛА ШАРНИРНОГО

Артикул	Размеры (В), мм	Ед. изм.	Толщина металла, мм	Вес, кг
КУГ90 100	100	шт.	0.8	0.50
КУГ90 200	200	шт.	0.8	0.94
КУГ90 300	300	шт.	0.8	1.36
КУГ90 400	400	шт.	0.8	1.74
КУГ90 500	500	шт.	0.8	2.19
КУГ90 600	600	шт.	0.8	2.49

### ПРИЖИМ НЛ-ПР

Используется для крепления прямых секций лестничного лотка к конструкциям





# МОНТАЖНЫЕ СИСТЕМЫ

Монтажные системы предназначены для прокладки инженерных коммуникаций, в частности кабелей, проводов, кабельных лотков и коробов.

Стандартные конструкции изготавливаются из оцинкованной стали толщиной от 1.0 мм до 2.0 мм, усиленная серия из стали толщиной до 2.5 мм. Так же изделия могут быть выполнены из черного металлопроката с последующей окраской или погружением в ванны с горячим цинком. Вся продукция проходит проверку на соответствие стандартам качества.

## МОНТАЖНЫЕ СИСТЕМЫ

### СТОЙКИ КАБЕЛЬНЫЕ

Предназначены для горизонтальной и вертикальной прокладки кабелей, проводов, а также для установки кабельных лотков и коробов вдоль стен, как снаружи, так и внутри здания.

Стойка кабельная имеет «П»-образную форму с широкой спинкой, в которой с равным шагом выполнены отверстия для установки кабельных полок типа К1160-К1164.



Артикул	Размеры (L), мм	Ед. изм.	Толщина металла, мм	Вес, кг	Объём, м <sup>3</sup>
<b>Стандартный вариант толщина 2.0 мм</b>					
K1150	400	шт.	2.0	0.644	0.00062
K1151	600	шт.	2.0	0.954	0.00094
K1152	800	шт.	2.0	1.374	0.00125
K1153	1200	шт.	2.0	1.894	0.00187
K1154	1800	шт.	2.0	2.876	0.00281
K1155	2200	шт.	2.0	3.540	0.00343
<b>Усиленный вариант толщина 2.5 мм</b>					
K1150	400	шт.	2.0	0.700	0.00062
K1151	600	шт.	2.0	1.050	0.00094
K1152	800	шт.	2.0	1.380	0.00125
K1153	1200	шт.	2.0	2.070	0.00187
K1154	1800	шт.	2.0	3.110	0.00281
K1155	2200	шт.	2.0	3.800	0.00343

### ПОЛКИ КАБЕЛЬНЫЕ

Полки кабельные типа К используются для инсталляции электрических сетей, состоящих из кабелей и проводов. Данные кабельные полки используются в совокупности с кабельными стойками К 1150 - К 1155.

Полка кабельная изготавливается с «П»-образным поперечником и небольшим расширением к основанию конструкции.

Данная форма придает устойчивость полке и дает возможность надежно зафиксировать ее на стойке.



Артикул	Размеры (L), мм	Ед. изм.	Толщина металла, мм	Вес, кг	Объём, м <sup>3</sup>
K1160	175	шт.	2.0	0.20	0.00025
K1161	265	шт.	2.0	0.31	0.00046
K1162	355	шт.	2.0	0.49	0.00061
K1163	447	шт.	2.0	0.66	0.00090
K1164	625	шт.	2.0	0.90	0.00135

### СКОБА К 1157

Скоба К 1157 предназначена для крепления кабельных стоек приваркой к закладным деталям или пристрелкой.



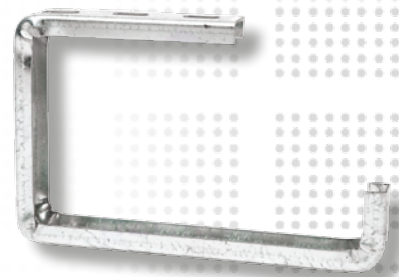
Артикул	Размеры (L), мм	Ед. изм.	Толщина металла, мм	Вес, кг	Объём, м <sup>3</sup>
K1157	160	шт.	2.0	0.165	0.00115

## МОНТАЖНЫЕ СИСТЕМЫ

### С-ПОДВЕС ПОТОЛОЧНЫЙ

С-подвес потолочный С-ПП используется в качестве опорной детали, при создании кабельных трасс для крепления лотка к потолку.

Артикул	Размеры (L), мм	Ед. изм.	Толщина металла, мм	Вес, кг
С-ПП100	100	шт.	2.0	0.48
С-ПП200	200	шт.	2.0	0.64
С-ПП300	300	шт.	2.0	0.81
С-ПП400	400	шт.	2.0	0.97
С-ПП500	500	шт.	2.0	1.13
С-ПП600	600	шт.	2.0	1.29



### КРОНШТЕЙН НАСТЕННЫЙ

Кронштейн настенный КН предназначен для прокладки лотков, коробов и кабелей среднего и высокого напряжения.

Кронштейны устанавливаются при больших расстояниях между опорными элементами и высоких нагрузках.

Артикул	Размеры (L), мм	Ед. изм.	Толщина металла, мм	Вес, кг
КН-100	100	шт.	2.0	0.16
КН-200	200	шт.	2.0	0.31
КН-300	300	шт.	2.0	0.45
КН-400	400	шт.	2.0	0.58
КН-500	500	шт.	2.0	0.72
КН-600	600	шт.	2.0	0.82



### ПОТОЛОЧНЫЙ ПОДВЕС СБОРНЫЙ

Подвес потолочный предназначен для крепления консолей и кронштейнов.

Подвесы устанавливаются к потолку пристрелкой или соединением с резьбой М8.

Артикул	Размеры (L), мм	Ед. изм.	Толщина металла, мм	Вес, кг
ППС-100	100	шт.	2.0	0.633
ППС-200	200	шт.	2.0	0.786
ППС-400	400	шт.	2.0	1.092
ППС-600	600	шт.	2.0	1.398
ППС-800	800	шт.	2.0	1.704
ППС-1000	1000	шт.	2.0	2.011



## МОНТАЖНЫЕ СИСТЕМЫ

### КРОНШТЕЙН УСИЛЕННЫЙ

Кронштейн усиленный КУ предназначен для прокладки лотков, коробов и кабелей среднего и высокого напряжения. Кронштейны устанавливаются при больших расстояниях между опорными элементами и высоких нагрузках.



Артикул	Размеры (L), мм	Ед. изм.	Толщина металла, мм	Вес, кг
КУ-200	200	шт.	2.0	0.770
КУ-400	400	шт.	2.0	1.201
КУ-600	600	шт.	2.0	1.642
КУ-800	800	шт.	2.0	2.080
КУ-1000	1000	шт.	2.0	2.401

### КОНСОЛЬ КАБЕЛЬНАЯ К1

Консоли устанавливаются при больших расстояниях между опорными элементами и высоких нагрузках.

Консоль К1 предназначена для высоких нагрузок от 6 кН до 7 кН. Устанавливается на стойку для консоли, либо крепится к стене.



Артикул	Размеры (L), мм	Ед. изм.	Толщина металла, мм	Вес, кг
К1-100	100	шт.	2.0	0.20
К1-200	200	шт.	2.0	0.31
К1-300	300	шт.	2.0	0.49
К1-400	400	шт.	2.0	0.66
К1-500	500	шт.	2.0	0.85
К1-600	600	шт.	2.0	1.21

### СТОЙКИ ДЛЯ КОНСОЛИ

Стойка для консоли применяется при прокладке кабельной трассы в тоннелях и кабельных эстакадах.

Обладает высокими несущими характеристиками.

Устанавливается совместно с консолью (К1-100, К1-200, К1-300, К1-400, К1-500, К1-600).



Артикул	Размеры (L), мм	Ед. изм.	Толщина металла, мм	Вес, кг	Объём, м <sup>3</sup>
<b>Стандартный вариант толщина 2.0 мм</b>					
СДК-200	35*30*200	шт.	2.0	0.306	0.00021
СДК-300	35*30*300	шт.	2.0	0.459	0.00032
СДК-400	35*30*400	шт.	2.0	0.612	0.00042
СДК-500	35*30*500	шт.	2.0	0.765	0.00053
СДК-600	35*30*600	шт.	2.0	0.918	0.00063
СДК-700	35*30*700	шт.	2.0	1.071	0.00074
СДК-800	35*30*800	шт.	2.0	1.224	0.00084
СДК-1000	35*30*1000	шт.	2.0	1.530	0.00105
СДК-1200	35*30*1200	шт.	2.0	1.836	0.00126
СДК-1600	35*30*1600	шт.	2.0	2.448	0.00168
СДК-1800	35*30*1800	шт.	2.0	2.754	0.00189
СДК-2000	35*30*2000	шт.	2.0	3.060	0.00210
СДК-2500	35*30*2500	шт.	2.0	3.825	0.00263
СДК-3000	35*30*3000	шт.	2.0	4.590	0.00315

## МОНТАЖНЫЕ СИСТЕМЫ

### С-ОБРАЗНЫЙ ПРОФИЛЬ (ТРАВЕРСА МОНТАЖНАЯ)

Траверса монтажная (С-профиль) - это универсальная основа для создания от масштабных несущих систем, до вспомогательных конструкций.

Артикул	Размеры (ВхНхL), мм	Ед. изм.	Толщина металла, мм	Вес, кг	Объём, м <sup>3</sup>
С-П30*20	30*20*3000	п. м.	1.2	0.573	0.00060
С-П30*20	30*20*3000	п. м.	1.5	0.790	0.00060
С-П40*38	40*38*3000	п. м.	1.5	1.519	0.00152
С-П40*38	40*38*3000	п. м.	2.0	2.012	0.00152



### Z-ОБРАЗНЫЙ ПРОФИЛЬ

Z-образный профиль предназначен для изготовления различных конструкций при проведении электромонтажных работ.

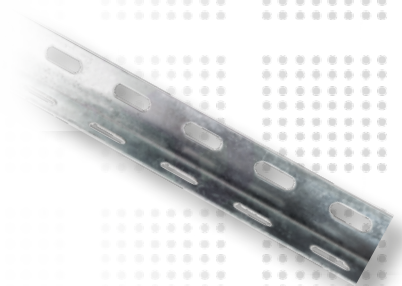
Артикул	Размеры (Н1хВхН2хL), мм	Ед. изм.	Толщина металла, мм	Вес, кг	Объём, м <sup>3</sup>
К-238	30*30*40*2000	п. м.	2.0	1.531	0.00060
К-239	60*40*40*2000	п. м.	2.0	1.750	0.00060
К-241	32*40*32*2000	п. м.	2.0	1.300	0.00152



### L-ОБРАЗНЫЙ ПРОФИЛЬ

L-образный профиль предназначен для изготовления различных конструкций при проведении электромонтажных работ.

Артикул	Размеры (ВхНхL), мм	Ед. изм.	Толщина металла, мм	Вес, кг	Объём, м <sup>3</sup>
К-237	50*36*2000	п. м.	2.0	1.290	0.0090
К-242	60*40*2000	п. м.	2.0	1.510	0.0012



### П-ОБРАЗНЫЙ ПРОФИЛЬ

П-образный профиль предназначен для изготовления различных конструкций при проведении электромонтажных работ. Применяется в агрессивных средах, на предприятиях газовой, металлургической, химической промышленности для прокладки инженерных систем.

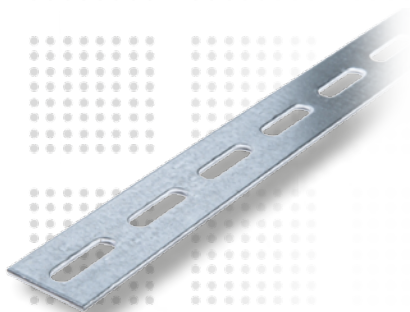
Артикул	Размеры (ВхНхL), мм	Ед. изм.	Толщина металла, мм	Вес, кг	Объём, м <sup>3</sup>
К-225	80*40*2000	п. м.	2.0	2.200	0.00160
К-235	60*32*2000	п. м.	2.0	1.760	0.00096
К-347	32*20*2000	п. м.	2.0	0.930	0.00032



## МОНТАЖНЫЕ СИСТЕМЫ

### ПОЛОСА ПЕРФОРИРОВАННАЯ

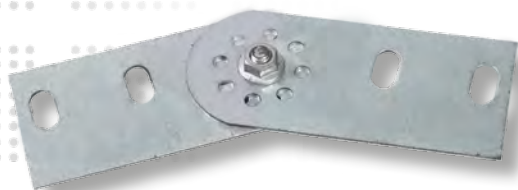
Полосы перфорированные представляют собой унифицированные изделия, изготавливаемые из стального листа определенной толщины с нанесением сплошной пошаговой перфорации (количество, размеры и расположение отверстий - согласно установленных стандартов).



Артикул	Размеры (ВxL), мм	Ед. изм.	Толщина металла, мм	Вес, кг	Объем, м <sup>3</sup>
К-106	40*2000	п. м.	4.0	1.051	0.00009
К-107	40*2000	п. м.	2.0	0.551	0.00008
ПП-30	30*2000	п. м.	2.0	0.432	0.00006

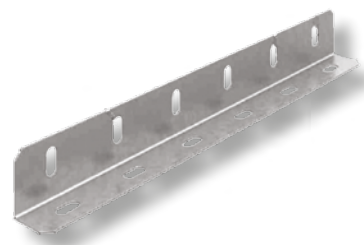
### СОЕДИНИТЕЛЬ ШАРНИРНЫЙ

Шарнирный соединитель применяется для соединения прямых секций под углом от 0° до 90° вертикальной плоскости.



### СОЕДИНИТЕЛЬ ЛОТКА

Соединитель лотка СЛ является дополнительной конструкцией или вспомогательным элементом для соединения прямых секций лотка между собой.



### ПОТОЛОЧНЫЙ ПОДВЕС ДЛЯ ШПИЛЬКИ

Потолочный подвес для шпильки используется для крепления шпильки к потолку.



### ПОДВЕСКА КАБЕЛЬНАЯ

Подвеска кабельная предназначена для установок нагревостойких перегородок между горизонтальными рядами кабелей.

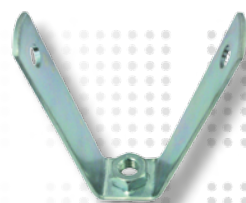


## МОНТАЖНЫЕ СИСТЕМЫ

### V-КРОНШТЕЙН ДЛЯ ПРОФНАСТИЛА

Кронштейн V-образный предназначен для подвески и крепления к профнастилу. Заранее определённые точки сгиба позволяют легко приспособлять крепление под различные виды профилей.

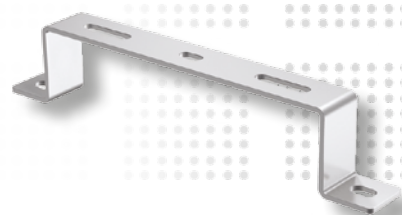
Артикул	Вес, кг	Нагрузка, кг/шт
KV-M8	0.10	200
KV-M10	0.11	200



### СКОБА МОНТАЖНАЯ

Скоба монтажная ТМ используется в качестве настенных, напольных и подвесных крепежных элементов.

Артикул	Размеры (ВхНхL), мм	Ед. изм.	Толщина металла, мм
ТМ-100	36*50*100	шт.	2.0
ТМ-200	36*50*200	шт.	2.0
ТМ-300	36*50*300	шт.	2.0
ТМ-400	36*50*400	шт.	2.0
ТМ-500	36*50*500	шт.	2.0
ТМ-600	36*50*600	шт.	2.0



### ЛЕНТА (ПЕРФОРИРОВАННАЯ) МОНТАЖНАЯ

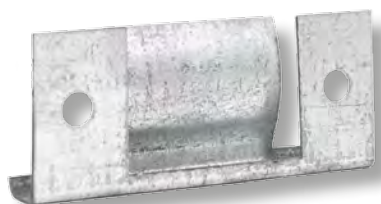
Лента монтажная служит для усиления тары, монтажа воздухопроводов и трубопроводов, а также для крепежа различных несущих конструкций.

Артикул	Размеры (ВхL), мм	Ед. изм.	Толщина металла, мм	Вес, кг	Объём, м <sup>3</sup>
К-106	40*2000	п. м.	4.0	1.051	0.00009
К-107	40*2000	п. м.	2.0	0.551	0.00008
ПП-30	30*2000	п. м.	2.0	0.432	0.00006



### СОЕДИНИТЕЛЬ ПЕРЕГОРОДОК

Соединитель перегородок предназначен для соединения между собой нагревостойких перегородок толщиной от 6 мм до 10 мм.



### СТАНИНА МОНТАЖНАЯ

Станина монтажная предназначена для монтажа сборных подвесов и несущих конструкций.



## КРЕПЕЖ

### ШПИЛЬКА РЕЗЬБОВАЯ



Артикул	Ед. изм.	Вес, кг
ШР-М6*1000	шт.	0.152
ШР-М6*2000	шт.	0.304
ШР-М8*1000	шт.	0.350
ШР-М8*2000	шт.	0.700
ШР-М10*1000	шт.	0.496
ШР-М10*2000	шт.	0.992



### БОЛТ DIN 933

Артикул	Ед. изм.	Вес, кг
DIN933 M6*12	шт.	0.005
DIN933 M6*16	шт.	0.006
DIN933 M6*25	шт.	0.007
DIN933 M8*25	шт.	0.012
DIN933 M8*30	шт.	0.015
DIN933 M10*30	шт.	0.262
DIN933 M12*30	шт.	0.382
DIN933 M16*80	шт.	0.144

### ГАЙКА DIN 934



Артикул	Ед. изм.	Вес, кг
DIN934 M6	шт.	0.0045
DIN934 M8	шт.	0.0081
DIN934 M10	шт.	0.0110



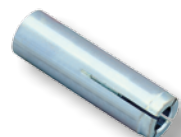
### АНКЕР ЛАТУННЫЙ

Артикул	Ед. изм.	Вес, кг
АЛ М6	шт.	0.005
АЛ М8	шт.	0.011
АЛ М10	шт.	0.023

### ГАЙКА DIN 6923



Артикул	Ед. изм.	Вес, кг
DIN6923 M6	шт.	0.0032
DIN6923 M8	шт.	0.0072
DIN6923 M10	шт.	0.0110



### АНКЕР СТАЛЬНОЙ ЗАБИВНОЙ

Артикул	Ед. изм.	Вес, кг
АЗ М6	шт.	0.006
АЗ М8	шт.	0.011
АЗ М10	шт.	0.023

### ШАЙБА DIN 125



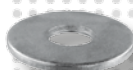
Артикул	Ед. изм.	Вес, кг
DIN125 M6	шт.	0.0008
DIN125 M8	шт.	0.0016
DIN125 M10	шт.	0.0032



### ГАЙКА СОЕДИНИТЕЛЬНАЯ DIN6334

Артикул	Ед. изм.	Вес, кг
DIN6334 M6	шт.	0.008
DIN6334 M8	шт.	0.018
DIN6334 M10	шт.	0.040

### ШАЙБА DIN 9021



Артикул	Ед. изм.	Вес, кг
DIN9021 M6	шт.	0.0027
DIN9021 M8	шт.	0.0060
DIN9021 M10	шт.	0.0120



### СТРУБЦИНА МОНТАЖНАЯ

Артикул	Ед. изм.	Вес, кг
СМ М8	шт.	0.096
СМ М10	шт.	0.150
СМ М8/М10	шт.	0.150



