

ООО НПП Кабельрост

Производство и продажа
электромонтажных изделий

info@kabelrost.com

8 (831) 469-38-08



2	О компании	32	Уголок перфорированный
3	Сертификат соответствия	33	Профиль Побразный
4	Лоток кабельный глухой	34	Профиль Собразный
4	Крышка лотка глухого	34	Профиль Zobразный
5	Лоток кабельный перфорированный	35	Динрейка
5	Крышка лотка перфорированного	35	Метизы
6	Угол поворотный горизонтальный 90°	36	Гайка ромбическая
6	Крышка угла поворотного 90°	36	Гайка установочная
7	Угол поворотный горизонтальный 45°	36	Жесть распорная
7	Крышка угла поворотного 45°	36	Скоба K1157
8	Угол тройниковый	36	Прижим
8	Крышка угла тройникового	36	Соединитель перегородок K168
9	Угол крестообразный	37	Подвес для шпильки
9	Крышка угла крестообразного	37	Подвеска закладная
10	Угол ответвительный	38	Скобы однолапковые и двухлапковые
10	Крышка угла ответвительного	38	Хомутики
11	Угол вверх 90°	40	Станины монтажные CM1 и CM2
11	Крышка угла вверх 90°	41	Прижим НЛПР
12	Угол вверх 45°	42	Подвеска для перегородок
12	Крышка угла вверх 45°	42	Шарнирный соединитель
13	Угол вниз 90°	43	Редукции лотков: по высоте и по ширине
13	Крышка угла вниз 90°		
14	Угол вниз 45°		
14	Крышка угла вниз 90°		
15	Угол шарнирный		
15	Крышка угла шарнирного		
16	Заглушка торцевая		
17	Короб присоединительный		
18	Кабельрост		
18	Крышка кабельроста		
19	Угол кабельроста поворотный 90°		
19	Крышка угла кабельроста поворотного		
20	Угол кабельроста тройниковый		
20	Крышка угла кабельроста тройникового		
21	Угол кабельроста крестообразный		
21	Крышка угла кабельроста крестообразного		
22	Угол кабельроста шарнирный		
22	Крышка угла кабельроста шарнирного		
23	Стойка кабельная		
23	Стойка кабельная для подвеса		
24	Полка кабельная		
25	Консоль		
26	Кронштейн КРГ		
27	Кронштейн КРП		
28	Кронштейн КРД		
28	Кронштейн КРЗ		
29	Кронштейн КР4		
29	Кронштейн для профнастила		
29	Решетка водостока		
30	Кронштейн КР5		
30	Кронштейн КР5у (усиленный)		
30	Схема сборки кронштейнов КР5 и КР5у		
32	Полоса перфорированная		

В 2005 году ООО Нижегородское Производственное Предприятие Кабельрост вышло на рынок электротехники России с новым продуктом собственного производства – современные кабельные несущие системы, оптимальное решение вопроса в соотношении цена/качество на подобные конструкции европейских производителей.

Среди наших постоянных партнеров множество проектных и строительных организаций, наша продукция активно используется в различных жилых комплексах, торговых центрах, на объектах нефтегазовой промышленности, заводах, метро.

Мы будем рады видеть и в Вашем лице нашего постоянного клиента!

Основные виды выпускаемой нашим предприятием продукции:

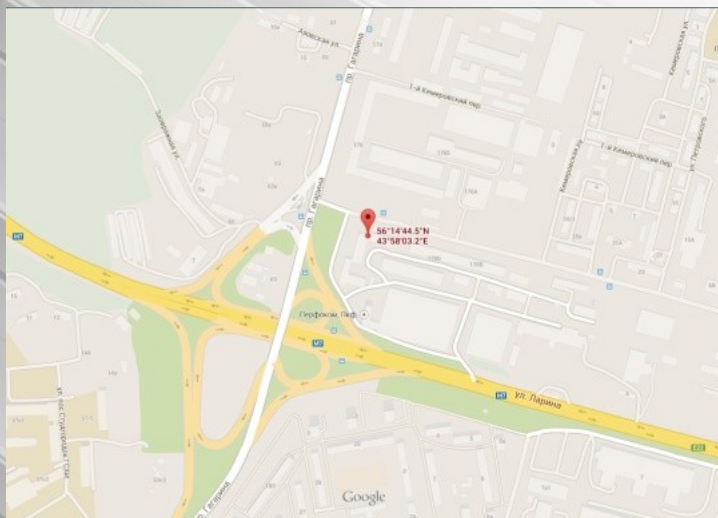
- лотки кабельные лестничного типа (кабельросты);
- лотки кабельные глухие;
- лотки перфорированные;
- всевозможные углы и другие аксессуары для изменения геометрии трассы во всех плоскостях:
 - углы поворотные с изменяемым углом и фиксированные на 45 и 90 градусов, горизонтальные и вертикальные,
 - переходы для соединения секций различной ширины и высоты,
 - заглушки торцевые, соединители и прочие элементы;
- кронштейны настенные и настеннопотолочные;
- стойки кабельные, полки;
- стойки аппаратные;
- профили монтажные, перфорированные уголки, скобы, хомутики, прижимы и другие электромонтажные изделия.

Ассортимент постоянно пополняется с учетом ваших пожеланий и предложений, также рассматриваются варианты изготовления изделий под заказ по вашим эскизам.

Надежное современное оборудование, грамотное управление производством и тщательно продуманные схемы технологического процесса позволяют нам выполнять заказы в кратчайшие сроки (от одного рабочего дня).

Все вопросы можно задать по электронной почте info@kabelrost.com или по телефону 8 (831) 4693808.

ООО НПП "Кабельрост". Офис в Нижнем Новгороде.



Юридический и почтовый адрес:

603107, Рф, г. Нижний Новгород, проспект Гагарина, д. 178

Время работы:

ПНПТ с 8:15 до 17:00, обед с 12:00 до 13:00
СБВС выходной

Контакты:

Телефон: 8 (831) 4693808
Факс: 8 (831) 4693810
Моб. телефон: 8 (930) 7070777

ООО "СКат". Склад в Кстово.



Фактический адрес:

607655, Российская Федерация, Нижегородская область,
г. Кстово, улица Магистральная, д.1

Время работы:

ПНЧТ с 8:30 до 16:00, обед с 11:30 до 12:20
ПТ с 8:30 до 15:30, обед с 11:30 до 12:20
СБВС выходной

Контакты:

Телефон: 8 (83145) 24810

СИСТЕМА СЕРТИФИКАЦИИ ГОСТ Р
ФЕДЕРАЛЬНОЕ АГЕНТСТВО ПО ТЕХНИЧЕСКОМУ РЕГУЛИРОВАНИЮ И МЕТРОЛОГИИ



СЕРТИФИКАТ СООТВЕТСТВИЯ

№ РОСС RU.АГ37.Н00702

Срок действия с 05.10.2011 по 04.10.2014
 № **0711609**

ОРГАН ПО СЕРТИФИКАЦИИ рег. № РОСС RU.0001.11АГ37. Орган по сертификации продукции ООО "АС Ресурс". 105318, г. Москва, ул. Ибрагимова, д. 35, стр.2, эт.1, пом.1, ком. 1а, тел. (965) 154 65 83, E-mail info@as-resurs.ru.

ПРОДУКЦИЯ Несущие системы кабельных трасс. (Изделия для выполнения силовых и осветительных сетей в зданиях и сооружениях).
 ТУ 3449-013-81301516-2006.
 Серийный выпуск.

код ОК 005 (ОКП):

34 4960

СООТВЕТСТВУЕТ ТРЕБОВАНИЯМ НОРМАТИВНЫХ ДОКУМЕНТОВ

ТУ 3449-013-81301516-2006

код ТН ВЭД России:

ИЗГОТОВИТЕЛЬ ООО «Системы кабельных трасс». ИНН: 5250040319.
 Адрес: 607655, Нижегородская область, г. Кстово, ул. Магистральная, д. 1.

СЕРТИФИКАТ ВЫДАН ООО «Системы кабельных трасс».
 ОКПО: 81301516, ИНН: 5250040319.
 Адрес: 607655, Нижегородская область, г. Кстово, ул. Магистральная, д. 1.
 Телефон (831) 469-38-08, факс (831) 469-38-10.

НА ОСНОВАНИИ протокола сертификационных испытаний № 2045.2011-8 от 04.10.2011 г., ООО "АС Ресурс", рег. № РОСС RU.0001.21АВ63 от 07.07.2011, адрес: 105318, г. Москва, ул. Ибрагимова, д. 35, стр.2, эт.1, пом.1, ком. 1а

ДОПОЛНИТЕЛЬНАЯ ИНФОРМАЦИЯ Схема сертификации: 3.



Руководитель органа

Ш. М. Валитов
 подпись

Ш. М. Валитов

инициалы, фамилия

Эксперт

М. И. Чуряев
 подпись

М. И. Чуряев

инициалы, фамилия

Сертификат не применяется при обязательной сертификации

Лоток кабельный глухой

Маркировка: ЛГ ширина высота (толщина стали)
Артикул: X 111 YYY Y
Ед. измерения: Метр

Прямые секции без перфорации. Соединяются между собой вводом одной секции в другую на 50 мм, для соединения потребуются только стандартные резьбовые крепежные изделия М6. Борт секции имеет округлый замок, который позволяет легко защелкнуть на лотке крышку и не повреждает кабель.

Длина секции: 2,5 м (типовой вариант), 2 м и 3 м (под заказ)
Ширина секции: 50, 100, 150, 200, 250, 300, 400, 500 и 600 мм
Высота борта: 30, 35, 45, 50, 60, 80, 100, 150 и 200 мм
Толщина стали: 0,7; 0,8; 1,0; 1,2 и 1,5 мм

Типовой вариант изготовления:

- сталь марки 08пс, оцинкованная по методу Сендзимира;
- класс покрытия 2 (ГОСТ 1491880) толщина 1018 мкм, масса 142,5258 г/м².

Другие варианты изготовления (длина лотка, ширина, высота борта, толщина стали, покрытие) обговариваются индивидуально.

Изготавливаемые типоразмеры секций из стали толщиной 0,7 и 0,8 мм:

	Ширина секции в мм									
	50	100	150	200	250	300	400	500	600	
Высота борта в мм	30		да	да	да	да	да	да	да	да
	35	да*								
	45	да	да	да	да	да	да	да	да	да
	50	да	да	да	да	да	да	да	да	да
	60		да	да	да	да	да	да	да	да
	80		да	да	да	да	да	да	да	да
	100		да	да	да	да	да	да	да	да
	150			да	да	да	да	да	да	да
200				да	да	да	да	да	да	

Изготавливаемые типоразмеры секций из стали толщиной 1 мм, 1,2 и 1,5 мм:

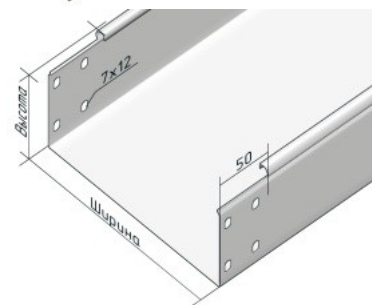
	Ширина секции в мм									
	50	100	150	200	250	300	400	500	600	
Высота борта в мм	30		да	да	да	да	да	да	да	да
	35	да*								
	45	да	да	да	да	да	да	да	да	да
	50	да	да	да	да	да	да	да	да	да
	60		да	да	да	да	да	да	да	да
	80		да	да	да	да	да	да	да	да
	100		да	да	да	да	да	да	да	да
	150			да	да	да	да	да	да	да
200				да	да	да	да	да	да	

*Лоток с высотой борта 35 мм полностью совместим со всеми видами углов с высотой борта 30 мм.

Крышка

Маркировка: КЛ ширина (толщина стали)
Артикул: X 211 YYY Y
Ед. измерения: Метр
Толщина стали: 0,7; 0,8 и 1,0 мм

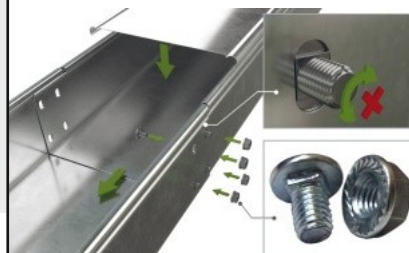
Легко защелкивается за счет трубообразного профиля кромки, не требует отдельных крепежных элементов. Может использоваться с лотками глухими и перфорированными.



Соединение лотков и углов выполняется метизами М6. Продаются упаковками по 100 комплектов: болт с подголовником 100шт, гайка с фланцем 100 шт, шайба не требуется.



Болт с квадратным подголовником не требует удержания другим инструментом при накручивании гайки:



Лоток кабельный перфорированный

Маркировка: ЛП ширина высота (толщина стали)
Артикул: X 112 YYY Y
Ед. измерения: Метр

Прямые секции с перфорацией. Соединяются между собой вводом одной секции в другую на 50 мм, для соединения потребуются только стандартные резьбовые крепежные изделия М6. Борт секции имеет округлый замок, который позволяет легко защелкнуть на лотке крышку и не повреждает кабель.

Длина секции: 2,5 м (типовой вариант), 2 м и 3 м (под заказ)
Ширина секции: 50, 100, 150, 200, 250, 300, 400, 500 и 600 мм
Высота борта: 30, 35, 45, 50, 60, 80, 100, 150 и 200 мм
Толщина стали: 0,7; 0,8; 1,0; 1,2 и 1,5 мм

Типовой вариант изготовления:

- сталь марки 08пс, оцинкованная по методу Сендзимира;
- класс покрытия 2 (ГОСТ 1491880) толщина 1018 мкм, масса 142,5258 г/м2.

Другие варианты изготовления (длина лотка, ширина, высота борта, толщина стали, покрытие) обговариваются индивидуально.

Изготавливаемые типоразмеры секций из стали толщиной 0,7 и 0,8 мм:

	Ширина секции в мм									
	50	100	150	200	250	300	400	500	600	
Высота борта в мм	30		да	да	да	да	да	да	да	
	35	да*								
	45	да	да	да	да	да	да	да	да	
	50	да	да	да	да	да	да	да	да	
	60		да	да	да	да	да	да	да	
	80		да	да	да	да	да	да	да	
	100		да	да	да	да	да	да	да	
	150			да	да	да	да	да	да	
200				да	да	да	да			

Изготавливаемые типоразмеры секций из стали толщиной 1 мм, 1,2 и 1,5 мм:

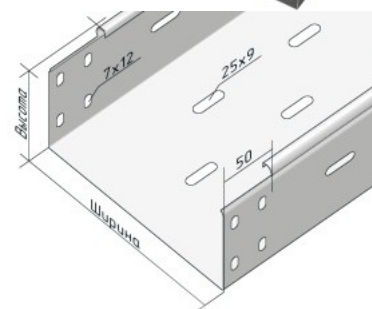
	Ширина секции в мм									
	50	100	150	200	250	300	400	500	600	
Высота борта в мм	30		да	да	да	да	да	да	да	да
	35	да*								
	45	да	да	да	да	да	да	да	да	да
	50	да	да	да	да	да	да	да	да	да
	60		да	да	да	да	да	да	да	да
	80		да	да	да	да	да	да	да	да
	100		да	да	да	да	да	да	да	да
	150			да	да	да	да	да	да	
200				да	да	да	да			

*Лоток с высотой борта 35 мм полностью совместим со всеми видами углов с высотой борта 30 мм.

Крышка

Маркировка: КЛ ширина (толщина стали)
Артикул: X 211 YYY Y
Ед. измерения: Метр
Толщина стали: 0,7; 0,8 и 1,0 мм

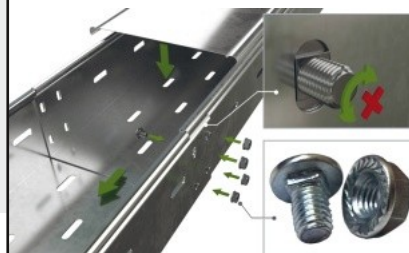
Легко защелкивается за счет трубообразного профиля кромки, не требует отдельных крепежных элементов. Может использоваться с лотками глухими и лотками перфорированными.



Соединение лотков и углов выполняется метизами М6. Продаются упаковками по 100 комплектов: болт с подголовником 100шт, гайка с фланцем 100 шт, шайба не требуется.



Болт с квадратным подголовником не требует удержания другим инструментом при накручивании гайки:



Угол поворотный горизонтальный 90°

Маркировка: УП ширина высота(толщина стали)
Артикул: X 121 YYY Y
Ед. измерения: Штука

Используется для поворота кабельной трассы вправо или влево на 90 градусов. Для соединения достаточно завести лоток внутрь угла и закрепить стандартными крепежами М6. При этом обеспечивается электрический контакт изделий.



Ширина проема: 50, 100, 150, 200, 250, 300, 400, 500 и 600 мм
Высота борта: 30, 45, 50, 60, 80, 100, 150 и 200 мм
Толщина стали: 0,8 и 1,0 мм

Типовой вариант изготовления:

- сталь марки 08пс, оцинкованная по методу Сендзимира;
- класс покрытия 2 (ГОСТ 1491880) толщина 1018 мкм, масса 142,5258 г/м2.

Другие варианты изготовления (толщина стали, покрытие, ширина проема, высота борта, угол поворота) обговариваются индивидуально.

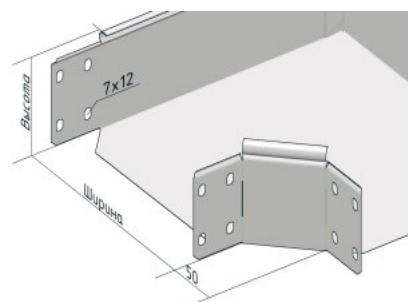
Изготавливаемые типоразмеры секций из стали толщиной 0,8 мм:

	Ширина секции в мм									
	50	100	150	200	250	300	400	500	600	
Высота борта в мм	30	да	да	да	да	да	да	да	да	
	35									
	45	да	да	да	да	да	да	да	да	
	50	да	да	да	да	да	да	да	да	
	60		да	да	да	да	да	да	да	
	80		да	да	да	да	да	да	да	
	100		да	да	да	да	да	да	да	
	150			да	да	да	да	да	да	
	200				да	да	да	да	да	

Изготавливаемые типоразмеры секций из стали толщиной 1,0 мм:

	Ширина секции в мм									
	50	100	150	200	250	300	400	500	600	
Высота борта в мм	30	да	да	да	да	да	да	да	да	да
	35									
	45	да	да	да	да	да	да	да	да	да
	50	да	да	да	да	да	да	да	да	да
	60		да	да	да	да	да	да	да	да
	80		да	да	да	да	да	да	да	да
	100		да	да	да	да	да	да	да	да
	150			да	да	да	да	да	да	да
	200				да	да	да	да	да	да

Углы с высотой борта 30 мм используются с лотками высотой 30 и 35 мм.



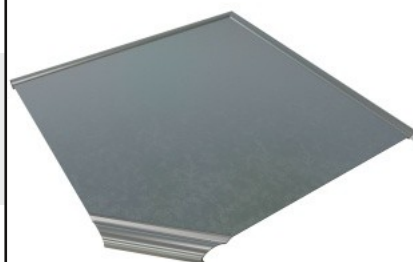
Соединение угла с лотком выполняется метизами М6. Продаются упаковками по 100 комплектов: болт с подголовником 100шт, гайка с фланцем 100 шт, шайба не требуется.



Крышка

Маркировка: КУП ширина(толщина стали)
Артикул: X 221 YYY Y
Ед. измерения: Штука
Толщина стали: 0,8 и 1,0 мм

Легко защелкивается за счет трубообразного профиля кромки, не требует отдельных крепежных элементов.



Угол поворотный горизонтальный 45°

Маркировка: УП ширина высота(толщина стали) 45
Артикул: X 121 YYYYY
Ед. измерения: Штука

Используется для поворота кабельной трассы вправо или влево на 90 градусов. Для соединения достаточно завести лоток внутрь угла и закрепить стандартными крепежами М6. При этом обеспечивается электрический контакт изделий.

Ширина проема: 50, 100, 150, 200, 250, 300, 400, 500 и 600 мм
Высота борта: 30, 45, 50, 60, 80, 100, 150 и 200 мм
Толщина стали: 0,8 и 1,0 мм

Типовой вариант изготовления:

- сталь марки 08пс, оцинкованная по методу Сендзимира;
- класс покрытия 2 (ГОСТ 1491880) толщина 1018 мкм, масса 142,5258 г/м2.

Другие варианты изготовления (толщина стали, покрытие, ширина проема, высота борта, угол поворота) обговариваются индивидуально.

Изготавливаемые типоразмеры секций из стали толщиной 0,8 мм:

	Ширина секции в мм									
	50	100	150	200	250	300	400	500	600	
Высота борта в мм	30	да	да	да	да	да	да	да	да	
	35									
	45	да	да	да	да	да	да	да	да	
	50	да	да	да	да	да	да	да	да	
	60		да	да	да	да	да	да	да	
	80		да	да	да	да	да	да	да	
	100		да	да	да	да	да	да	да	
	150			да	да	да	да	да	да	
200				да	да	да	да	да		

Изготавливаемые типоразмеры секций из стали толщиной 1,0 мм:

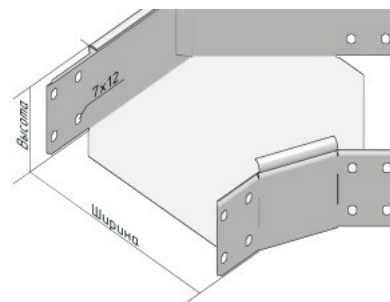
	Ширина секции в мм									
	50	100	150	200	250	300	400	500	600	
Высота борта в мм	30	да	да	да	да	да	да	да	да	да
	35									
	45	да	да	да	да	да	да	да	да	да
	50	да	да	да	да	да	да	да	да	да
	60		да	да	да	да	да	да	да	да
	80		да	да	да	да	да	да	да	да
	100		да	да	да	да	да	да	да	да
	150			да	да	да	да	да	да	да
200				да	да	да	да	да	да	

Углы с высотой борта 30 мм используются с лотками высотой 30 и 35 мм.

Крышка

Маркировка: КУП ширина(толщина стали) 45
Артикул: X 221 YYYYY
Ед. измерения: Штука
Толщина стали: 0,8 и 1,0 мм

Легко защелкивается за счет трубообразного профиля кромки, не требует отдельных крепежных элементов.



Соединение угла с лотком выполняется метизами М6. Продаются упаковками по 100 комплектов: болт с подголовником 100шт, гайка с фланцем 100 шт, шайба не требуется.



Угол тройниковый

Маркировка: УТ ширина высота (толщина стали)
Артикул: X 122 YYYYY
Ед. измерения: Штука

Используется для изменения кабельной трассы в горизонтальной плоскости, а именно для отведения дополнительной линии от основной под углом 90 градусов. Для соединения достаточно завести лоток внутрь угла и закрепить стандартными крепежами М6. При этом обеспечивается электрический контакт изделий.

Ширина проема: 50, 100, 150, 200, 250, 300, 400, 500 и 600 мм
Высота борта: 30, 45, 50, 60, 80, 100, 150 и 200 мм
Толщина стали: 0,8 и 1,0 мм

Типовой вариант изготовления:

- сталь марки 08пс, оцинкованная по методу Сендзимира;
- класс покрытия 2 (ГОСТ 1491880) толщина 1018 мкм, масса 142,5258 г/м2.

Другие варианты изготовления (толщина стали, покрытие, ширина проема, высота борта) обговариваются индивидуально.

Изготавливаемые типоразмеры секций из стали толщиной 0,8 мм:

	Ширина секции в мм									
	50	100	150	200	250	300	400	500	600	
Высота борта в мм	30	да	да	да	да	да	да	да	да	
	35									
	45	да	да	да	да	да	да	да	да	
	50	да	да	да	да	да	да	да	да	
	60		да	да	да	да	да	да	да	
	80		да	да	да	да	да	да	да	
	100		да	да	да	да	да	да	да	
	150			да	да	да	да	да	да	
	200				да	да	да	да	да	

Изготавливаемые типоразмеры секций из стали толщиной 1,0 мм:

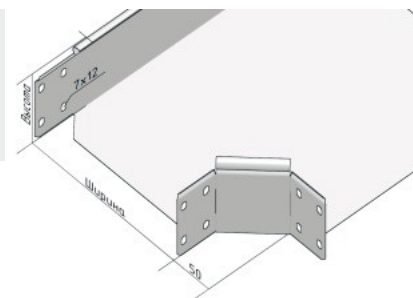
	Ширина секции в мм									
	50	100	150	200	250	300	400	500	600	
Высота борта в мм	30	да	да	да	да	да	да	да	да	да
	35									
	45	да	да	да	да	да	да	да	да	да
	50	да	да	да	да	да	да	да	да	да
	60		да	да	да	да	да	да	да	да
	80		да	да	да	да	да	да	да	да
	100		да	да	да	да	да	да	да	да
	150			да	да	да	да	да	да	да
	200				да	да	да	да	да	да

Углы с высотой борта 30 мм используются с лотками высотой 30 и 35 мм.

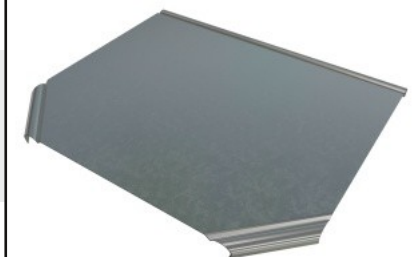
Крышка

Маркировка: КУТ ширина (толщина стали)
Артикул: X 222 YYYYY
Ед. измерения: Штука
Толщина стали: 0,8 и 1,0 мм

Легко защелкивается за счет трубообразного профиля кромки, не требует отдельных крепежных элементов.



Соединение угла с лотком выполняется метизами М6. Продаются упаковками по 100 комплектов: болт с подголовником 100шт, гайка с фланцем 100 шт, шайба не требуется.



Угол крестообразный

Маркировка: УКширинаВысота(толщина стали)
Артикул: X 123 YYYYY
Ед. измерения: Штука

Используется для разветвления кабельной трассы на три стороны (прямо, вправо и влево). Для соединения достаточно завести лоток внутрь угла и закрепить стандартными крепежами М6. При этом обеспечивается электрический контакт изделий.

Ширина проема: 50, 100, 150, 200, 250, 300, 400, 500 и 600 мм
Высота борта: 30, 45, 50, 60, 80, 100, 150 и 200 мм
Толщина стали: 0,8 и 1,0 мм

Типовой вариант изготовления:

- сталь марки 08пс, оцинкованная по методу Сендзимира;
- класс покрытия 2 (ГОСТ 1491880) толщина 1018 мкм, масса 142,5258 г/м2.

Другие варианты изготовления (толщина стали, покрытие, ширина проема, высота борта) обговариваются индивидуально.

Изготавливаемые типоразмеры секций из стали толщиной 0,8 мм:

	Ширина секции в мм									
	50	100	150	200	250	300	400	500	600	
Высота борта в мм	30	да	да	да	да	да	да	да	да	
	35									
	45	да	да	да	да	да	да	да	да	
	50	да	да	да	да	да	да	да	да	
	60		да	да	да	да	да	да	да	
	80		да	да	да	да	да	да	да	
	100		да	да	да	да	да	да	да	
	150			да	да	да	да	да	да	
200				да	да	да	да	да		

Изготавливаемые типоразмеры секций из стали толщиной 1,0 мм:

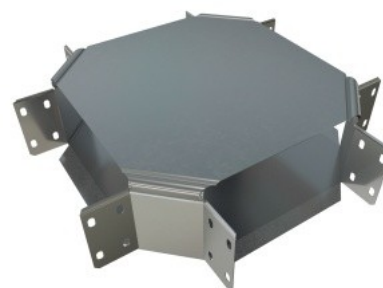
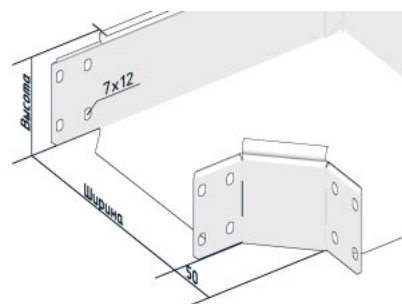
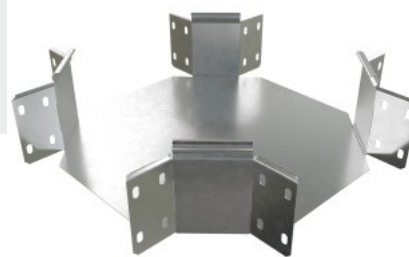
	Ширина секции в мм									
	50	100	150	200	250	300	400	500	600	
Высота борта в мм	30	да	да	да	да	да	да	да	да	да
	35									
	45	да	да	да	да	да	да	да	да	да
	50	да	да	да	да	да	да	да	да	да
	60		да	да	да	да	да	да	да	да
	80		да	да	да	да	да	да	да	да
	100		да	да	да	да	да	да	да	да
	150			да	да	да	да	да	да	да
200				да	да	да	да	да	да	

Углы с высотой борта 30 мм используются с лотками высотой 30 и 35 мм.

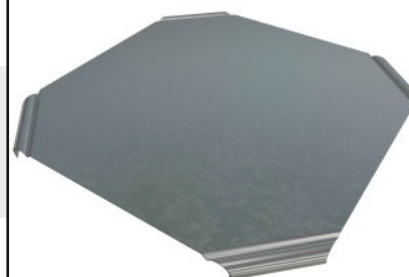
Крышка

Маркировка: КУКширина(толщина стали)
Артикул: X 223 YYYYY
Ед. измерения: Штука
Толщина стали: 0,8 и 1,0 мм

Легко защелкивается за счет трубообразного профиля кромки, не требует отдельных крепежных элементов.



Соединение угла с лотком выполняется метизами М6. Продаются упаковками по 100 комплектов: болт с подголовником 100шт, гайка с фланцем 100 шт, шайба не требуется.



Угол ответвительный

Маркировка: УО Ширина Высота (толщина стали)
Артикул: X 124 YYYYY
Ед. измерения: Штука

Используется для отведения дополнительной линии от основной кабельной трассы под углом 90 градусов без разбора существующей кабельной трассы (достаточно просто вырезать проем в кабельном лотке). Максимальная ширина проема рассчитывается как ширина стыкуемого лотка (она же ширина самого угла ответвительного) плюс 100 мм.

Ширина проема: 50, 100, 150, 200, 250, 300, 400, 500 и 600 мм

Высота борта: 30, 45, 50, 60, 80, 100, 150 и 200 мм

Толщина стали: 0,8 и 1,0 мм

Типовой вариант изготовления:

- сталь марки 08пс, оцинкованная по методу Сендзимира;
- класс покрытия 2 (ГОСТ 1491880) толщина 1018 мкм, масса 142,5258 г/м2.

Другие варианты изготовления (толщина стали, покрытие, ширина проема, высота борта) обговариваются индивидуально.

Изготавливаемые типоразмеры секций из стали толщиной 0,8 мм:

	Ширина секции в мм									
	50	100	150	200	250	300	400	500	600	
Высота борта в мм	30	да	да	да	да	да	да	да	да	
	35									
	45	да	да	да	да	да	да	да	да	
	50	да	да	да	да	да	да	да	да	
	60		да	да	да	да	да	да	да	
	80		да	да	да	да	да	да	да	
	100		да	да	да	да	да	да	да	
	150			да	да	да	да	да	да	
200				да	да	да	да	да		

Изготавливаемые типоразмеры секций из стали толщиной 1,0 мм:

	Ширина секции в мм									
	50	100	150	200	250	300	400	500	600	
Высота борта в мм	30	да	да	да	да	да	да	да	да	да
	35									
	45	да	да	да	да	да	да	да	да	да
	50	да	да	да	да	да	да	да	да	да
	60		да	да	да	да	да	да	да	да
	80		да	да	да	да	да	да	да	да
	100		да	да	да	да	да	да	да	да
	150			да	да	да	да	да	да	да
200				да	да	да	да	да	да	

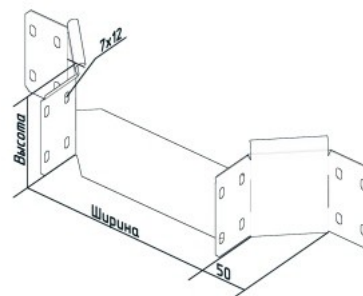
Углы с высотой борта 30 мм используются с лотками высотой 30 и 35 мм.

Крышка

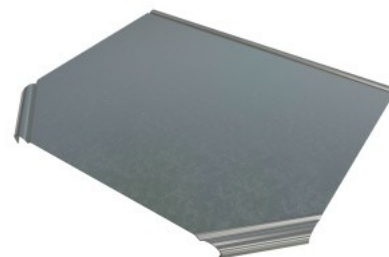
Маркировка: КУ Ширина (толщина стали)
Артикул: X 224 YYYYY
Ед. измерения: Штука
Толщина стали: 0,8 и 1,0 мм

Легко защелкивается за счет трубообразного профиля кромки, не требует отдельных крепежных элементов.

Полностью соответствует крышке угла тройникового КУТ.



Соединение угла с лотком выполняется метизами М6. Продаются упаковками по 100 комплектов: болт с подголовником 100шт, гайка с фланцем 100 шт, шайба не требуется.



Угол вверх 90°

Маркировка: УВ ширина высота (толщина стали)
Артикул: X 125 YYY Y
Ед. измерения: Штука

Используется совместно с лотками глухими и перфорированными для поворота кабельной трассы вверх на 90 градусов. Для соединения достаточно завести лоток внутрь угла и закрепить стандартными крепежами М6. При этом обеспечивается электрический контакт изделий.

Ширина проема: 50, 100, 150, 200, 250, 300, 400, 500 и 600 мм
Высота борта: 30, 45, 50, 60, 80, 100, 150 и 200 мм
Толщина стали: 0,8 и 1,0 мм

Типовой вариант изготовления:

- сталь марки 08пс, оцинкованная по методу Сендзимира;
- класс покрытия 2 (ГОСТ 1491880) толщина 1018 мкм, масса 142,5258 г/м2.

Другие варианты изготовления (толщина стали, покрытие, ширина проема, высота борта) обговариваются индивидуально.

Изготавливаемые типоразмеры секций из стали толщиной 0,8 мм:

	Ширина секции в мм									
	50	100	150	200	250	300	400	500	600	
Высота борта в мм	30	да	да	да	да	да	да	да	да	
	35									
	45	да	да	да	да	да	да	да	да	
	50	да	да	да	да	да	да	да	да	
	60		да	да	да	да	да	да	да	
	80		да	да	да	да	да	да	да	
	100		да	да	да	да	да	да	да	
	150			да	да	да	да	да	да	
200				да	да	да	да	да		

Изготавливаемые типоразмеры секций из стали толщиной 1,0 мм:

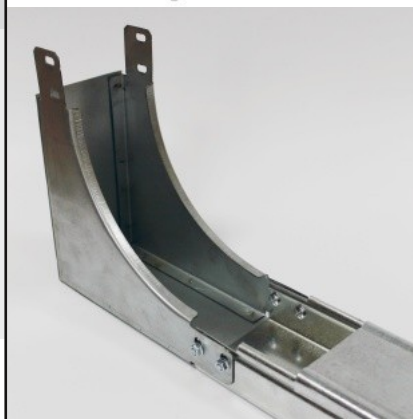
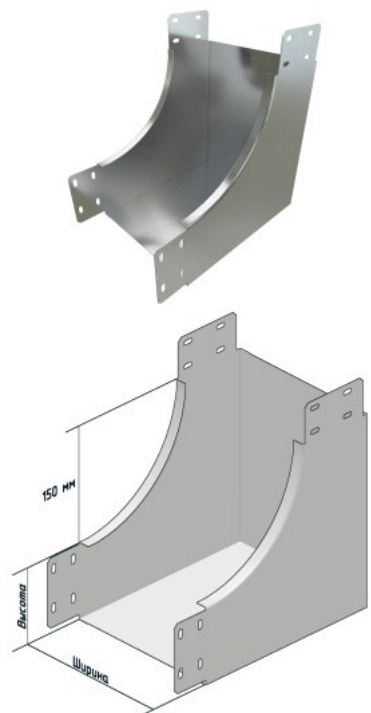
	Ширина секции в мм									
	50	100	150	200	250	300	400	500	600	
Высота борта в мм	30	да	да	да	да	да	да	да	да	да
	35									
	45	да	да	да	да	да	да	да	да	да
	50	да	да	да	да	да	да	да	да	да
	60		да	да	да	да	да	да	да	да
	80		да	да	да	да	да	да	да	да
	100		да	да	да	да	да	да	да	да
	150			да	да	да	да	да	да	да
200				да	да	да	да	да	да	

Углы с высотой борта 30 мм используются с лотками высотой 30 и 35 мм.

Крышка

Маркировка: КУВ ширина (толщина стали)
Артикул: X 225 YYY Y
Ед. измерения: Штука
Толщина стали: 0,8 мм

Легко защелкивается за счет трубообразного профиля кромки, не требует отдельных крепежных элементов.



Угол вверх 45°

Маркировка: УВШиринаВысота(толщина стали)45
Артикул: X 125 YYYYY
Ед. измерения: Штука

Используется совместно с лотками глухими и перфорированными для поворота кабельной трассы вверх на 45 градусов. Для соединения достаточно завести лоток внутрь угла и закрепить стандартными крепежами М6. При этом обеспечивается электрический контакт изделий.

Ширина проема: 50, 100, 150, 200, 250, 300, 400, 500 и 600 мм
Высота борта: 30, 45, 50, 60, 80, 100, 150 и 200 мм
Толщина стали: 0,8 и 1,0 мм

Типовой вариант изготовления:

- сталь марки 08пс, оцинкованная по методу Сендзимира;
- класс покрытия 2 (ГОСТ 1491880) толщина 1018 мкм, масса 142,5258 г/м2.

Другие варианты изготовления (толщина стали, покрытие, ширина проема, высота борта) обговариваются индивидуально.

Изготавливаемые типоразмеры секций из стали толщиной 0,8 мм:

	Ширина секции в мм									
	50	100	150	200	250	300	400	500	600	
Высота борта в мм	30	да	да	да	да	да	да	да	да	
	35									
	45	да	да	да	да	да	да	да	да	
	50	да	да	да	да	да	да	да	да	
	60		да	да	да	да	да	да	да	
	80		да	да	да	да	да	да	да	
	100		да	да	да	да	да	да	да	
	150			да	да	да	да	да	да	
	200				да	да	да	да	да	

Изготавливаемые типоразмеры секций из стали толщиной 1,0 мм:

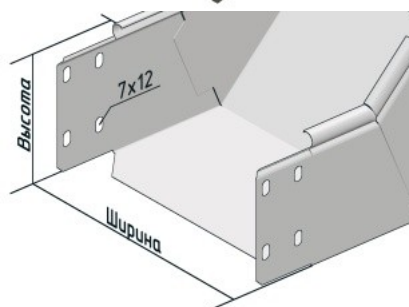
	Ширина секции в мм									
	50	100	150	200	250	300	400	500	600	
Высота борта в мм	30	да	да	да	да	да	да	да	да	да
	35									
	45	да	да	да	да	да	да	да	да	да
	50	да	да	да	да	да	да	да	да	да
	60		да	да	да	да	да	да	да	да
	80		да	да	да	да	да	да	да	да
	100		да	да	да	да	да	да	да	да
	150			да	да	да	да	да	да	да
	200				да	да	да	да	да	да

Углы с высотой борта 30 мм используются с лотками высотой 30 и 35 мм.

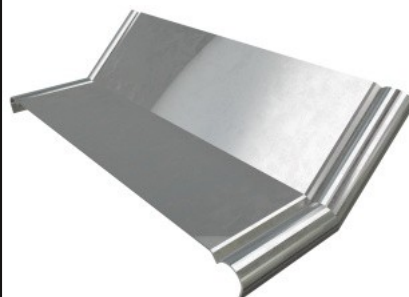
Крышка

Маркировка: КУВШиринаВысота(толщина стали)45
Артикул: X 224 YYYYY
Ед. измерения: Штука
Толщина стали: 0,8 и 1,0 мм

Легко защелкивается за счет трубообразного профиля кромки, не требует отдельных крепежных элементов.



Соединение угла с лотком выполняется метизами М6. Продаются упаковками по 100 комплектов: болт с подголовником 100шт, гайка с фланцем 100 шт, шайба не требуется.



Угол вниз 90°

Маркировка: УНШиринаНВысота(толщина стали)
Артикул: X 126 YYYYY
Ед. измерения: Штука

Используется совместно с лотками глухими и перфорированными для поворота кабельной трассы вниз на 90 градусов. Для соединения достаточно завести лоток внутрь угла и закрепить стандартными крепежами М6. При этом обеспечивается электрический контакт изделий.

Ширина проема: 50, 100, 150, 200, 250, 300, 400, 500 и 600 мм
Высота борта: 30, 45, 50, 60, 80, 100, 150 и 200 мм
Толщина стали: 0,8 и 1,0 мм

Типовой вариант изготовления:

- сталь марки 08пс, оцинкованная по методу Сендзимира;
- класс покрытия 2 (ГОСТ 1491880) толщина 1018 мкм, масса 142,5258 г/м2.

Другие варианты изготовления (толщина стали, покрытие, ширина проема, высота борта) обговариваются индивидуально.

Изготавливаемые типоразмеры секций из стали толщиной 0,8 мм:

	Ширина секции в мм									
	50	100	150	200	250	300	400	500	600	
Высота борта в мм	30	да	да	да	да	да	да	да	да	
	35									
	45	да	да	да	да	да	да	да	да	
	50	да	да	да	да	да	да	да	да	
	60		да	да	да	да	да	да	да	
	80		да	да	да	да	да	да	да	
	100		да	да	да	да	да	да	да	
	150			да	да	да	да	да	да	
200				да	да	да	да	да		

Изготавливаемые типоразмеры секций из стали толщиной 1,0 мм:

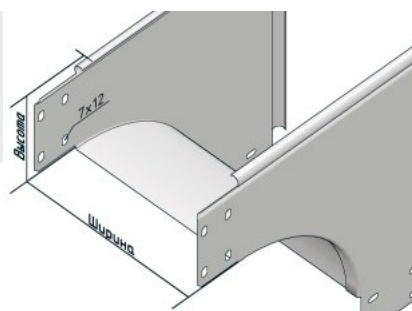
	Ширина секции в мм									
	50	100	150	200	250	300	400	500	600	
Высота борта в мм	30	да	да	да	да	да	да	да	да	да
	35									
	45	да	да	да	да	да	да	да	да	да
	50	да	да	да	да	да	да	да	да	да
	60		да	да	да	да	да	да	да	да
	80		да	да	да	да	да	да	да	да
	100		да	да	да	да	да	да	да	да
	150			да	да	да	да	да	да	да
200				да	да	да	да	да	да	

Углы с высотой борта 30 мм используются с лотками высотой 30 и 35 мм.

Крышка

Маркировка: КУНШиринаНВысота(толщина стали)
Артикул: X 226 YYYYY
Ед. измерения: Штука
Толщина стали: 0,8 мм

Легко защелкивается за счет трубообразного профиля кромки, не требует отдельных крепежных элементов.



Угол вниз 45°

Маркировка: УНШиринаНвысота(толщина стали)45
Артикул: X 126 YYYYY
Ед. измерения: Штука

Используется совместно с лотками глухими и перфорированными для поворота кабельной трассы вниз на 45 градусов. Для соединения достаточно завести лоток внутрь угла и закрепить стандартными крепежами М6. При этом обеспечивается электрический контакт изделий.

Ширина проема: 50, 100, 150, 200, 250, 300, 400, 500 и 600 мм
Высота борта: 30, 45, 50, 60, 80, 100, 150 и 200 мм
Толщина стали: 0,8 и 1,0 мм

Типовой вариант изготовления:

- сталь марки 08пс, оцинкованная по методу Сендзимира;
- класс покрытия 2 (ГОСТ 1491880) толщина 1018 мкм, масса 142,5258 г/м2.

Другие варианты изготовления (толщина стали, покрытие, ширина проема, высота борта) обговариваются индивидуально.

Изготавливаемые типоразмеры секций из стали толщиной 0,8 мм:

	Ширина секции в мм									
	50	100	150	200	250	300	400	500	600	
Высота борта в мм	30	да	да	да	да	да	да	да	да	
	35									
	45	да	да	да	да	да	да	да	да	
	50	да	да	да	да	да	да	да	да	
	60		да	да	да	да	да	да	да	
	80		да	да	да	да	да	да	да	
	100		да	да	да	да	да	да	да	
	150			да	да	да	да	да	да	
	200				да	да	да	да	да	

Изготавливаемые типоразмеры секций из стали толщиной 1,0 мм:

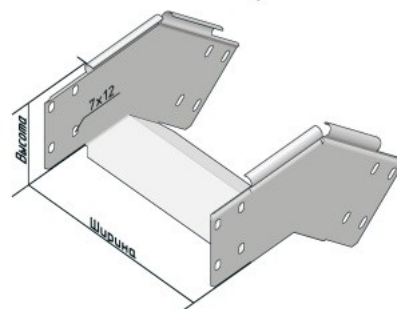
	Ширина секции в мм									
	50	100	150	200	250	300	400	500	600	
Высота борта в мм	30	да	да	да	да	да	да	да	да	да
	35									
	45	да	да	да	да	да	да	да	да	да
	50	да	да	да	да	да	да	да	да	да
	60		да	да	да	да	да	да	да	да
	80		да	да	да	да	да	да	да	да
	100		да	да	да	да	да	да	да	да
	150			да	да	да	да	да	да	да
	200				да	да	да	да	да	да

Углы с высотой борта 30 мм используются с лотками высотой 30 и 35 мм.

Крышка

Маркировка: КУНШиринаНвысота(толщина стали)45
Артикул: X 226 YYYYY
Ед. измерения: Штука
Толщина стали: 0,8 и 1,0 мм

Легко защелкивается за счет трубообразного профиля кромки, не требует отдельных крепежных элементов.



Соединение угла с лотком выполняется метизами М6. Продаются упаковками по 100 комплектов: болт с подголовником 100шт, гайка с фланцем 100 шт, шайба не требуется.



Угол шарнирный

Маркировка: УШширинаНвысота(толщина стали)
Артикул: X 128 YYYYY
Ед. измерения: Штука

Используется совместно с лотками глухими и перфорированными для поворота кабельной трассы вверх или вниз на произвольный угол. Для соединения достаточно завести лоток внутрь угла и закрепить стандартными крепежами М6. При этом обеспечивается электрический контакт изделий.

Ширина проема: 50, 100, 150, 200, 250, 300, 400, 500 и 600 мм
Высота борта: 30, 45, 50, 60, 80, 100, 150 и 200 мм
Толщина стали: 0,8 и 1,0 мм

Типовой вариант изготовления:

- сталь марки 08пс, оцинкованная по методу Сендзимира;
- класс покрытия 2 (ГОСТ 1491880) толщина 1018 мкм, масса 142,5258 г/м2.

Другие варианты изготовления (толщина стали, покрытие, ширина проема, высота борта) обговариваются индивидуально.

Изготавливаемые типоразмеры секций из стали толщиной 0,8 мм:

	Ширина секции в мм									
	50	100	150	200	250	300	400	500	600	
Высота борта в мм	30	да	да	да	да	да	да	да	да	
	35									
	45	да	да	да	да	да	да	да	да	
	50	да	да	да	да	да	да	да	да	
	60		да	да	да	да	да	да	да	
	80		да	да	да	да	да	да	да	
	100		да	да	да	да	да	да	да	
	150			да	да	да	да	да	да	
	200				да	да	да	да	да	

Изготавливаемые типоразмеры секций из стали толщиной 1,0 мм:

	Ширина секции в мм									
	50	100	150	200	250	300	400	500	600	
Высота борта в мм	30	да	да	да	да	да	да	да	да	да
	35									
	45	да	да	да	да	да	да	да	да	да
	50	да	да	да	да	да	да	да	да	да
	60		да	да	да	да	да	да	да	да
	80		да	да	да	да	да	да	да	да
	100		да	да	да	да	да	да	да	да
	150			да	да	да	да	да	да	да
	200				да	да	да	да	да	да

Углы с высотой борта 30 мм используются с лотками высотой 30 и 35 мм.

Крышка

Маркировка: КУШширина(толщина стали)
Артикул: X 228 YYYYY
Ед. измерения: Штука
Толщина стали: 0,8 мм

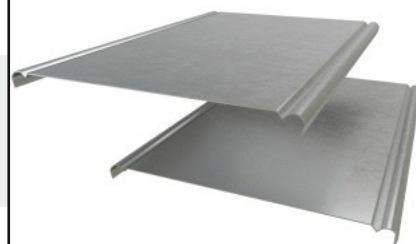
Легко защелкивается за счет трубообразного профиля кромки, не требует отдельных крепежных элементов. Один комплект состоит из двух прямоугольных крышек длиной 312 мм.



Соединитель шарнирный, крепится к секциям угла при помощи сварки:



Соединение угла с лотком выполняется метизами М6. Продаются упаковками по 100 комплектов: болт с подголовником 100шт, гайка с фланцем 100 шт, шайба не требуется.



Заглушка торцевая

Маркировка: ЗТ ширина высота (толщина стали)
Артикул: X 151 YYY Y
Ед. измерения: Штука

Используется для закрытия торцевых концов кабельной трассы.

Ширина проема: 50, 100, 150, 200, 250, 300, 400, 500 и 600 мм

Высота борта: 30, 45, 50, 60, 80, 100, 150 и 200 мм

Толщина стали: 0,8 и 1,0 мм

Типовой вариант изготовления:

- сталь марки 08пс, оцинкованная по методу Сендзимира;
- класс покрытия 2 (ГОСТ 1491880) толщина 1018 мкм, масса 142,5258 г/м2.

Другие варианты изготовления (толщина стали, покрытие, ширина проема, высота борта) обговариваются индивидуально.

Изготавливаемые типоразмеры из стали толщиной 0,8 мм:

Высота борта в мм	Ширина секции в мм								
	50	100	150	200	250	300	400	500	600
30	да	да	да	да	да	да	да	да	да
35									
45	да	да	да	да	да	да	да	да	да
50	да	да	да	да	да	да	да	да	да
60		да	да	да	да	да	да	да	да
80		да	да	да	да	да	да	да	да
100		да	да	да	да	да	да	да	да
150			да	да	да	да	да	да	да
200				да	да	да	да	да	да

Изготавливаемые типоразмеры из стали толщиной 1,0 мм:

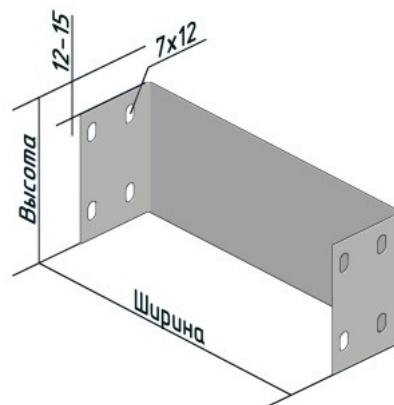
Высота борта в мм	Ширина секции в мм								
	50	100	150	200	250	300	400	500	600
30	да	да	да	да	да	да	да	да	да
35									
45	да	да	да	да	да	да	да	да	да
50	да	да	да	да	да	да	да	да	да
60		да	да	да	да	да	да	да	да
80		да	да	да	да	да	да	да	да
100		да	да	да	да	да	да	да	да
150			да	да	да	да	да	да	да
200				да	да	да	да	да	да

Углы с высотой борта 30 мм используются с лотками высотой 30 и 35 мм.

Заглушка торцевая сварная

Заглушка торцевая сварная это устаревший вариант исполнения заглушки торцевой.

При необходимости, возможно изготовление под заказ.



Соединение выполняется метизами М6.

Продаются упаковками по 100 комплектов:

болт с подголовником 100шт,
гайка с фланцем 100 шт,
шайба не требуется.



Короб присоединительный

Маркировка: Короб присоед. ширинаВысота(толщина стали)
Артикул: X 153 YYYU
Ед. измерения: Штука

Используется для ввода в электротехнические устройства.
 Размеры соединителя соответствуют размерам стыкуемого лотка. Ширина пластины для крепления 50 мм с каждой стороны.
 В пластине предусмотрены отверстия под болты для быстрого монтажа.

Ширина проема: 50, 100, 150, 200, 250, 300, 400, 500 и 600 мм

Высота борта: 30, 45, 50, 60, 80, 100, 150 и 200 мм

Толщина стали: 0,8 и 1,0 мм

Типовой вариант изготовления:

- сталь марки 08пс, оцинкованная по методу Сендзимира;
- класс покрытия 2 (ГОСТ 1491880) толщина 1018 мкм, масса 142,5258 г/м2.

Другие варианты изготовления (толщина стали, покрытие, ширина проема, высота борта) обговариваются индивидуально.

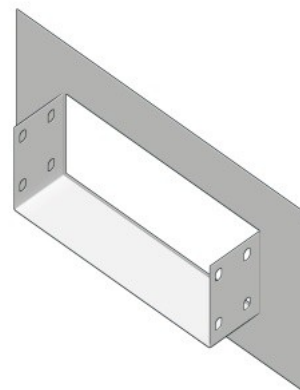
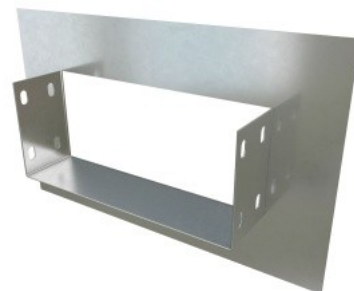
Изготавливаемые типоразмеры из стали толщиной 0,8 мм:

	Ширина секции в мм									
	50	100	150	200	250	300	400	500	600	
Высота борта в мм	30	да	да	да	да	да	да	да	да	
	35									
	45	да	да	да	да	да	да	да	да	
	50	да	да	да	да	да	да	да	да	
	60		да	да	да	да	да	да	да	
	80		да	да	да	да	да	да	да	
	100		да	да	да	да	да	да	да	
	150			да	да	да	да	да	да	
	200				да	да	да	да	да	

Изготавливаемые типоразмеры из стали толщиной 1,0 мм:

	Ширина секции в мм									
	50	100	150	200	250	300	400	500	600	
Высота борта в мм	30	да	да	да	да	да	да	да	да	да
	35									
	45	да	да	да	да	да	да	да	да	да
	50	да	да	да	да	да	да	да	да	да
	60		да	да	да	да	да	да	да	да
	80		да	да	да	да	да	да	да	да
	100		да	да	да	да	да	да	да	да
	150			да	да	да	да	да	да	да
	200				да	да	да	да	да	да

Углы с высотой борта 30 мм используются с лотками высотой 30 и 35 мм.



Соединение угла с лотком выполняется метизами М6. Продаются упаковками по 100 комплектов: болт с подголовником 100шт, гайка с фланцем 100 шт, шайба не требуется.



Кабельрост

Маркировка: ЛТ ширина высота(толщина стали)
Артикул: X 113 YYYYY
Ед. измерения: Метр

Прямые секции соединяются между собой вводом одной секции в другую на 50 мм, для соединения потребуются только стандартные резьбовые крепежные изделия М6. Борт секции имеет округлый замок, который позволяет легко защелкнуть на лотке крышку и не повреждает кабель.

Длина секции: 2,5 м (типовой вариант), 2 м и 3 м (под заказ)
Ширина секции: 100, 150, 200, 250, 300, 400, 500 и 600 мм
Высота борта: 45, 60, 80, 100, 150 и 200 мм
Толщина стали: 1,2 и 1,5 мм

Типовой вариант изготовления:

- сталь марки 08пс, оцинкованная по методу Сендзимира;
- класс покрытия 2 (ГОСТ 1491880) толщина 1018 мкм, масса 142,5258 г/м2.

Другие варианты изготовления (длина лотка, ширина, высота борта, толщина стали, покрытие) обговариваются индивидуально.

Изготавливаемые типоразмеры секций из стали толщиной 1,2 и 1,5 мм:

Высота борта в мм	Ширина секции в мм								
	50	100	150	200	250	300	400	500	600
30									
35									
45		да	да	да	да	да	да	да	да
50									
60		да	да	да	да	да	да	да	да
80		да	да	да	да	да	да	да	да
100		да	да	да	да	да	да	да	да
150			да	да	да	да	да	да	да
200				да	да	да	да	да	да

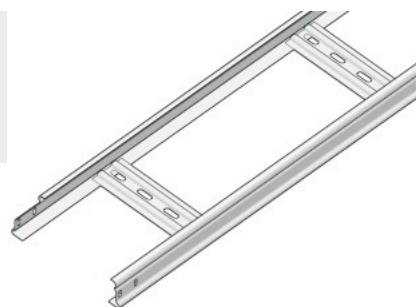


Крышка

Маркировка: КЛТ ширина(толщина стали)
Артикул: X 213 YYYYY
Ед. измерения: Метр
Толщина стали: 0,7; 0,8 и 1,0 мм

Легко защелкивается на лотке за счет трубообразного профиля кромки секции, не требует отдельных крепежных элементов.

Не может использоваться с лотками глухими и перфорированными.



Болт с квадратным подголовником не требует удержания другим инструментом при накручивании гайки:



Соединение выполняется метизами М6.

Продаются упаковками по 100 комплектов:
 болт с подголовником 100шт,
 гайка с фланцем 100 шт,
 шайба не требуется.



Угол кабельроста поворотный 90°

Маркировка: УКП ширина высота(толщина стали)
Артикул: X 131 YYY Y
Ед. измерения: Штука

Используется для поворота кабельной трассы вправо или влево на 90 градусов. Для соединения достаточно завести лоток внутрь угла и закрепить стандартными крепежами М6. При этом обеспечивается электрический контакт изделий.

Ширина секции: 100, 150, 200, 250, 300, 400, 500 и 600 мм
Высота борта: 45, 60, 80, 100, 150 и 200 мм
Толщина стали: 1,2 и 1,5 мм

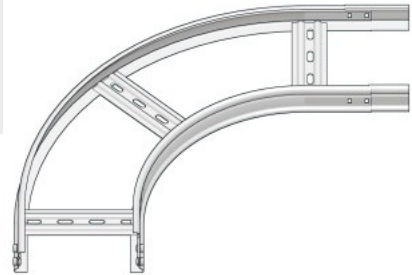
Типовой вариант изготовления:

- сталь марки 08пс, оцинкованная по методу Сендзимира;
- класс покрытия 2 (ГОСТ 1491880) толщина 1018 мкм, масса 142,5258 г/м2.

Другие варианты изготовления (длина лотка, ширина, высота борта, толщина стали, покрытие) обговариваются индивидуально.

Изготавливаемые типоразмеры секций из стали толщиной 1,2 и 1,5 мм:

	Ширина секции в мм								
	50	100	150	200	250	300	400	500	600
Высота борта в мм									
30									
35									
45		да	да	да	да	да	да	да	да
50									
60		да	да	да	да	да	да	да	да
80		да	да	да	да	да	да	да	да
100		да	да	да	да	да	да	да	да
150			да	да	да	да	да	да	да
200				да	да	да	да	да	да



Крышка угла кабельроста поворотного

Маркировка: КУКП ширина(толщина стали)
Артикул: X 231 YYY Y
Ед. измерения: Штука
Толщина стали: 0,8 и 1,0 мм

Легко защелкивается за счет трубообразного профиля кромки, не требует отдельных крепежных элементов.

Угол кабельроста тройниковый

Маркировка: УКТ ширина высота(толщина стали)
Артикул: X 132 YYYYY
Ед. измерения: Штука

Используется для поворота кабельной трассы вправо или влево на 90 градусов. Для соединения достаточно завести лоток внутрь угла и закрепить стандартными крепежами М6. При этом обеспечивается электрический контакт изделий.



Ширина секции: 100, 150, 200, 250, 300, 400, 500 и 600 мм
Высота борта: 45, 60, 80, 100, 150 и 200 мм
Толщина стали: 1,2 и 1,5 мм

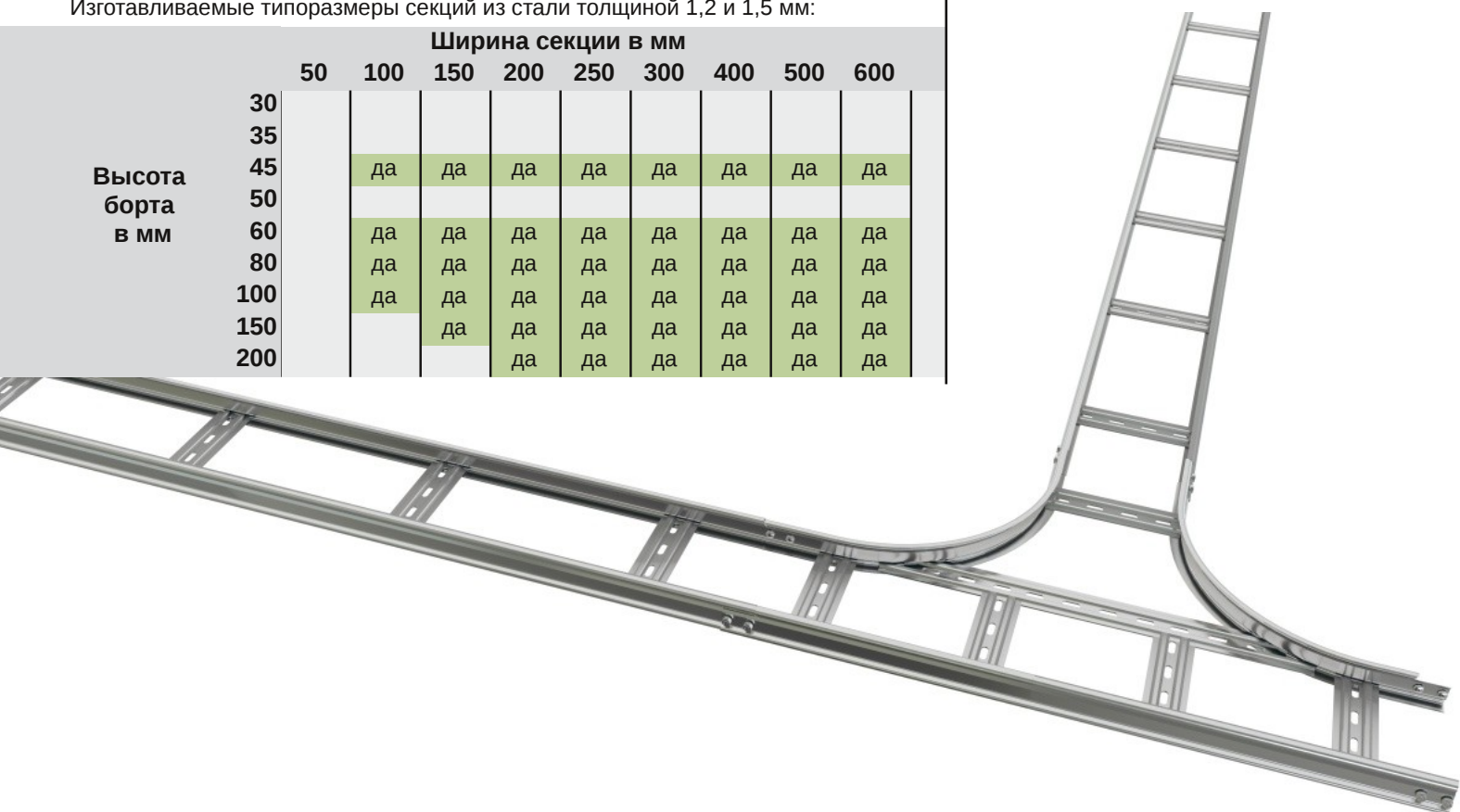
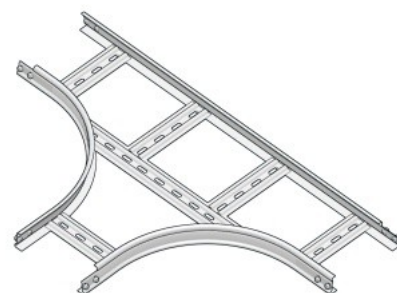
Типовой вариант изготовления:

- сталь марки 08пс, оцинкованная по методу Сендзимира;
- класс покрытия 2 (ГОСТ 1491880) толщина 1018 мкм, масса 142,5258 г/м2.

Другие варианты изготовления (длина лотка, ширина, высота борта, толщина стали, покрытие) обговариваются индивидуально.

Изготавливаемые типоразмеры секций из стали толщиной 1,2 и 1,5 мм:

Высота борта в мм	Ширина секции в мм								
	50	100	150	200	250	300	400	500	600
30									
35									
45	да	да	да	да	да	да	да	да	да
50									
60	да	да	да	да	да	да	да	да	да
80	да	да	да	да	да	да	да	да	да
100	да	да	да	да	да	да	да	да	да
150		да	да	да	да	да	да	да	да
200			да	да	да	да	да	да	да



Крышка угла кабельроста тройникового

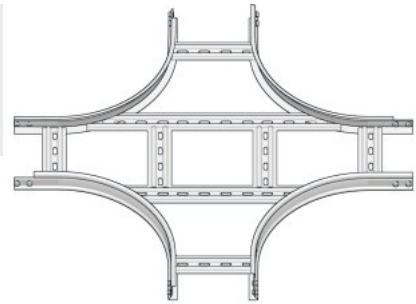
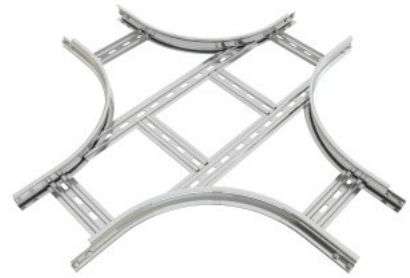
Маркировка: КУКТ ширина(толщина стали)
Артикул: X 232 YYYYY
Ед. измерения: Штука
Толщина стали: 0,8 и 1,0 мм

Легко защелкивается за счет трубообразного профиля кромки, не требует отдельных крепежных элементов.

Угол кабельроста крестообразный

Маркировка: УККширинаНвысота(толщина стали)
Артикул: X 133 YYYYY
Ед. измерения: Штука

Используется для разветвления трассы на три стороны (прямо, вправо и влево). Для соединения достаточно завести лоток внутрь угла и закрепить стандартными крепежами М6. При этом обеспечивается электрический контакт изделий.



Ширина секции: 100, 150, 200, 250, 300, 400, 500 и 600 мм
Высота борта: 45, 60, 80, 100, 150 и 200 мм
Толщина стали: 1,2 и 1,5 мм

Типовой вариант изготовления:

- сталь марки 08пс, оцинкованная по методу Сендзимира;
- класс покрытия 2 (ГОСТ 1491880) толщина 1018 мкм, масса 142,5258 г/м2.

Другие варианты изготовления (ширина проема, высота борта, толщина стали, покрытие) обговариваются индивидуально.

Изготавливаемые типоразмеры секций из стали толщиной 1,2 и 1,5 мм:

Высота борта в мм	Ширина секции в мм								
	50	100	150	200	250	300	400	500	600
30									
35									
45		да	да	да	да	да	да	да	да
50									
60		да	да	да	да	да	да	да	да
80		да	да	да	да	да	да	да	да
100		да	да	да	да	да	да	да	да
150			да	да	да	да	да	да	да
200				да	да	да	да	да	да

Крышка угла кабельроста крестообразного

Маркировка: КУКширина(толщина стали)
Артикул: X 233 YYYYY
Ед. измерения: Штука
Толщина стали: 0,8 и 1,0 мм

Легко защелкивается за счет трубообразного профиля кромки, не требует отдельных крепежных элементов.

Угол кабельроста шарнирный

Маркировка: УКШ ширина высота(толщина стали)
Артикул: X 134 YYYYY
Ед. измерения: Штука

Используется для поворота кабельной трассы вверх и вниз на произвольный угол. Для соединения достаточно завести лоток внутрь угла и закрепить стандартными крепежами М6. При этом обеспечивается электрический контакт изделий.

Ширина секции: 100, 150, 200, 250, 300, 400, 500 и 600 мм
Высота борта: 45, 60, 80, 100, 150 и 200 мм
Толщина стали: 1,2 и 1,5 мм

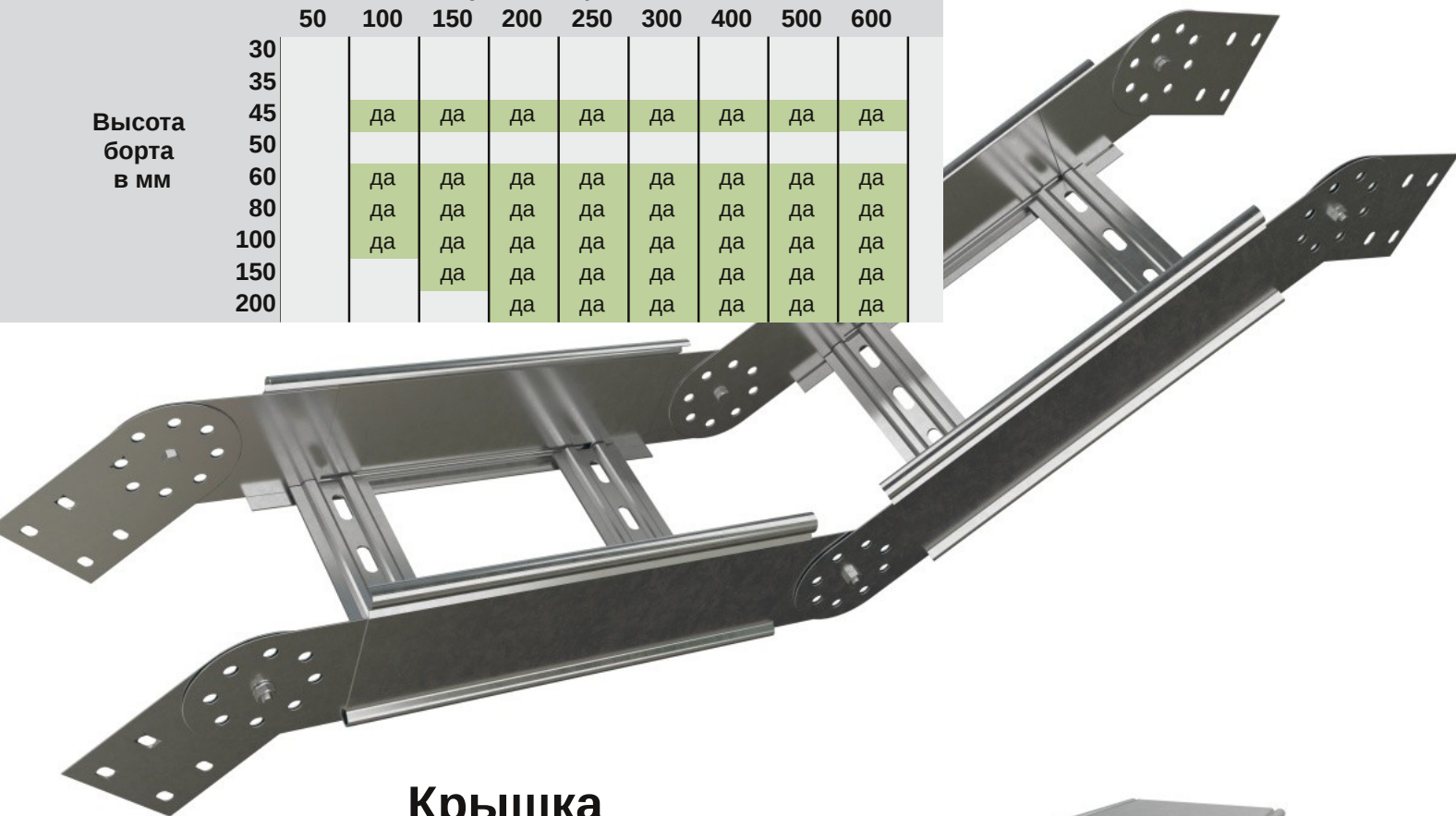
Типовой вариант изготовления:

- сталь марки 08пс, оцинкованная по методу Сендимира;
- класс покрытия 2 (ГОСТ 1491880) толщина 1018 мкм, масса 142,5258 г/м².

Другие варианты изготовления (ширина проема, высота борта, толщина стали, покрытие) обговариваются индивидуально.

Изготавливаемые типоразмеры секций из стали толщиной 1,2 и 1,5 мм:

Высота борта в мм	Ширина секции в мм								
	50	100	150	200	250	300	400	500	600
30									
35									
45		да	да	да	да	да	да	да	да
50									
60		да	да	да	да	да	да	да	да
80		да	да	да	да	да	да	да	да
100		да	да	да	да	да	да	да	да
150			да	да	да	да	да	да	да
200				да	да	да	да	да	да



Крышка

Маркировка: КУКШ ширина(толщина стали)
Артикул: X 234 YYYYY
Ед. измерения: Штука
Толщина стали: 0,8 и 1,0 мм

Легко защелкивается за счет трубообразного профиля кромки, не требует отдельных крепежных элементов. Комплект состоит из двух прямоугольных крышек по одной на каждую секцию угла.



Стойка кабельная

Маркировка: Стойка кабельная длинамм (толщина стали) ц
Артикул: KYYYY (толщина стали) ц; 2 331 YYYY
Ед. измерения: Штука

Применяется для установки кабельных полок. Крепятся к строительным конструкциям сваркой или пристрелкой с применением скоб K1157.

Длина стойки: 400, 600, 800, 1200, 1800, 2200 мм

Толщина стали: 2,0 мм

Типовой вариант изготовления:

- сталь марки 08пс, оцинкованная по методу Сендимира;
- класс покрытия 2 (ГОСТ 1491880) толщина 1018 мкм, масса 142,5258 г/м².

Другие варианты изготовления (длина стойки, толщина стали, покрытие) обговариваются индивидуально.

Длина стойки:	Артикул:	Аналог ГЭМ:
400 мм	K1150 (2,0) ц	K1150
600 мм	K1151 (2,0) ц	K1151
800 мм	K1152 (2,0) ц	K1152
1200 мм	K1153 (2,0) ц	K1153
1800 мм	K1154 (2,0) ц	K1154
2200 мм	K1155 (2,0) ц	K1155



Скоба K1157



Стойка кабельная для подвеса

Отличается от стойки кабельной наличием двух рядов перфорации диаметром 9 мм на боковых гранях.

Длина стойки:	Артикул:
400 мм	K1150п (2,0) ц
600 мм	K1151п (2,0) ц
800 мм	K1152п (2,0) ц
1200 мм	K1153п (2,0) ц
1800 мм	K1154п (2,0) ц
2200 мм	K1155п (2,0) ц



Полка кабельная

Маркировка:	Полка кабельная <u>длина</u> мм (<u>толщина стали</u>) ц
Артикул:	KYYYY (<u>толщина стали</u>) ц; 2 332 YYYYY
Ед. измерения:	Штука

Для крепления полки к стойке хвостовик полки вставляется в отверстие стойки и поворачивается ключом K1156 на угол 90 градусов. При этом обеспечивается электрическое соединение полки со стойкой.



Длина полки: 150, 250, 340, 430, 500, 600 мм

Толщина стали: 1,5; 2,0 мм

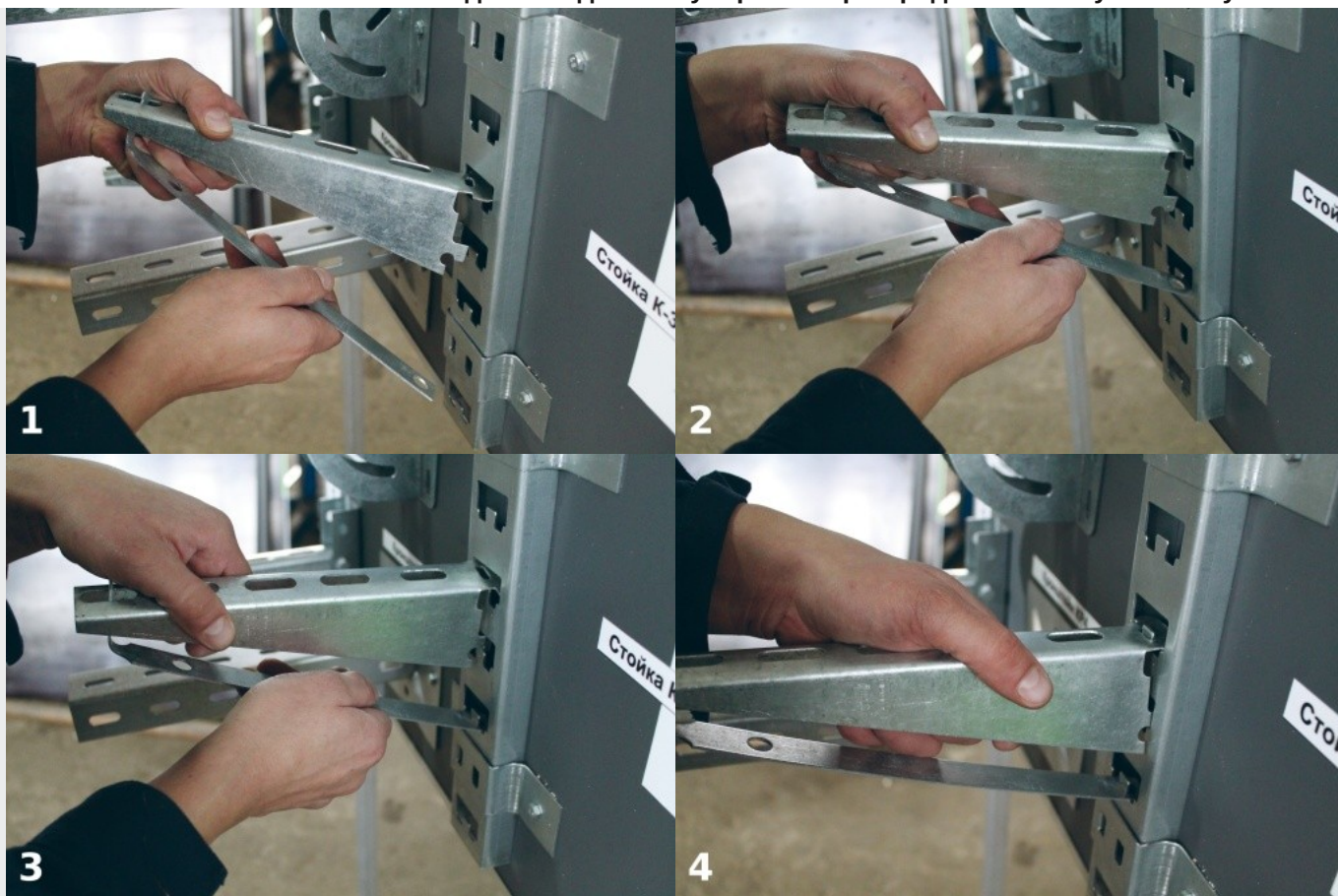
Типовой вариант изготовления:

- сталь марки 08пс, оцинкованная по методу Сендимира;
- класс покрытия 2 (ГОСТ 1491880) толщина 1018 мкм, масса 142,5258 г/м2.

Другие варианты изготовления (длина полки, толщина стали, покрытие) обговариваются индивидуально.

Длина полки:	Артикул:	Аналог ГЭМ:
150 мм	K1160 (1,5) ц	K1160
250 мм	K1161 (1,5) ц	K1161
340 мм	K1162 (2,0) ц	K1162
430 мм	K1163 (2,0) ц	K1163
500 мм	K11635 (2,0) ц	
600 мм	K11636 (2,0) ц	

Монтаж полки кабельной с подвеской для огнеупорных перегородок на стойку кабельную:



Консоль

Маркировка: Консоль длинамм (толщина стали) ц
Артикул: X 333 YYY
Ед. измерения: Штука

Монтируется к профилю Побразному 50x30x2,0 с тремя рядами перфорации с помощью болта М8x70 и гайки М8.



Длина консоли: 150, 250, 340, 430, 500, 600 мм

Толщина стали: 1,5; 2,0 мм

Типовой вариант изготовления:

- сталь марки 08пс, оцинкованная по методу Сендзимира;
- класс покрытия 2 (ГОСТ 1491880) толщина 1018 мкм, масса 142,5258 г/м2.

Другие варианты изготовления (длина консоли, толщина стали, покрытие) обговариваются индивидуально.

Для соединения с профилем ПП50x30x2,0 требуется
 2 болта М8x70,
 2 гайки М8,
 2 соответствующие шайбы.
 Продаются поштучно.

Длина консоли:	Артикул:
150 мм	X 333 0150
250 мм	X 333 0250
340 мм	X 333 0340
430 мм	X 333 0430
500 мм	X 333 0500
600 мм	X 333 0600



Кронштейн КРГ

Маркировка: КРГдлина
Артикул: X 311 YYYU
Ед. измерения: Штука

Используется в качестве опорной детали при создании несущих кабельных систем с помощью кронштейна горизонтальные секции кабельной трассы крепятся на вертикальную плоскость, например, стену помещения.

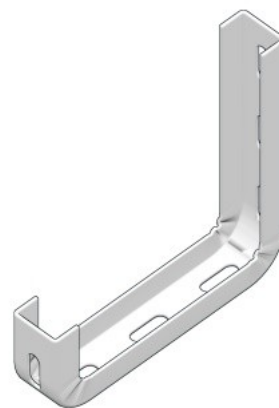
Длина: 100, 150, 200, 250, 300, 350, 400, 500, 600 мм

Толщина стали: 2,0 мм

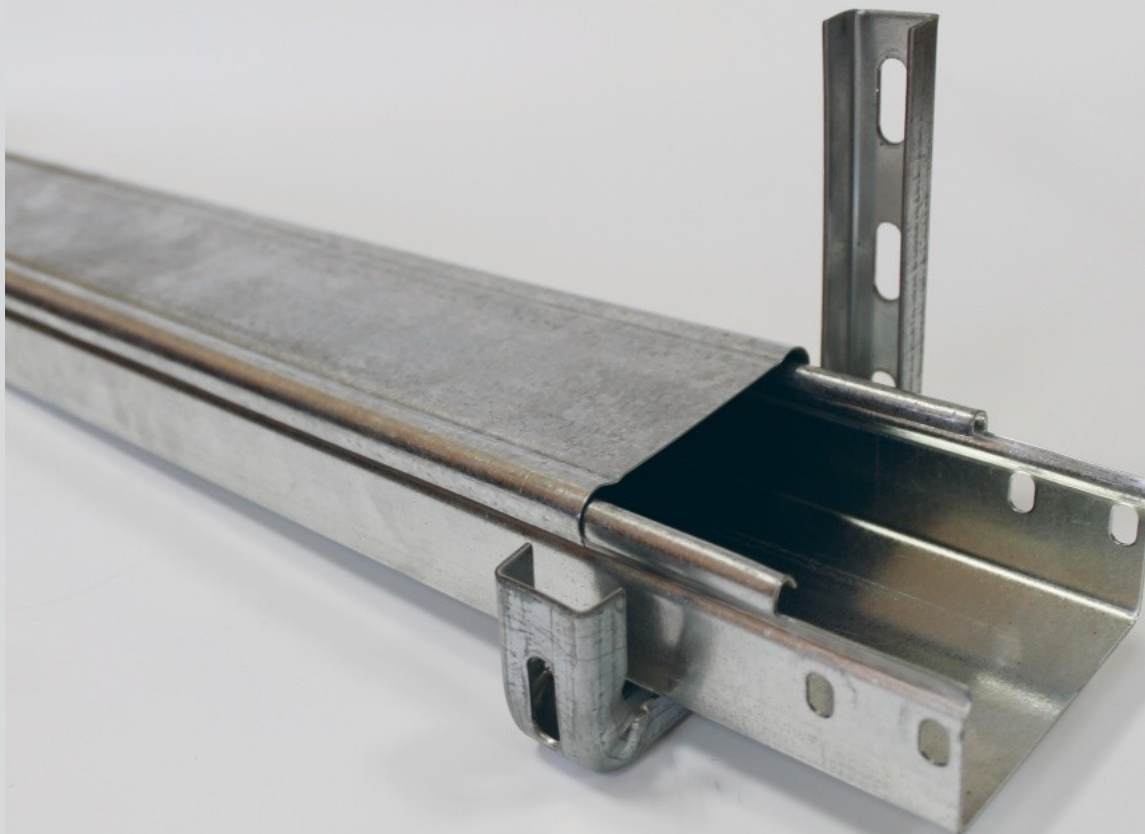
Типовой вариант изготовления:

- сталь марки 08пс, оцинкованная по методу Сендзимира;
 - класс покрытия 2 (ГОСТ 1491880) толщина 1018 мкм, масса 142,5258 г/м2.
- Другие варианты изготовления (длина рабочей части, толщина стали, покрытие) обговариваются индивидуально.

Длина:	Маркировка:	Артикул:
100 мм	КРГ100	2 311 0100
150 мм	КРГ150	2 311 0150
200 мм	КРГ200	2 311 0200
250 мм	КРГ250	2 311 0250
300 мм	КРГ300	2 311 0300
350 мм	КРГ350	2 311 0350
400 мм	КРГ400	2 311 0400
500 мм	КРГ500	2 311 0500
600 мм	КРГ600	2 311 0600



Пример монтажа лотка глухого на кронштейн КРГ:



Кронштейн КРП

Маркировка: КРПдлина
Артикул: Х 312 УУУУ
Ед. измерения: Штука

Используется в качестве опорной детали при создании несущих кабельных систем с помощью кронштейна горизонтальные секции кабельной трассы крепятся на вертикальную плоскость, например, стену помещения.

Длина: 100, 150, 200, 250, 300, 350, 400, 500, 600 мм

Толщина стали: 2,0 мм

Типовой вариант изготовления:

- сталь марки 08пс, оцинкованная по методу Сендзимира;
- класс покрытия 2 (ГОСТ 1491880) толщина 1018 мкм, масса 142,5258 г/м2.

Другие варианты изготовления (длина рабочей части, толщина стали, покрытие) обговариваются индивидуально.



Длина:	Маркировка:	Артикул:
100 мм	КРП100	2 312 0100
150 мм	КРП150	2 312 0150
200 мм	КРП200	2 312 0200
250 мм	КРП250	2 312 0250
300 мм	КРП300	2 312 0300
350 мм	КРП350	2 312 0350
400 мм	КРП400	2 312 0400
500 мм	КРП500	2 312 0500
600 мм	КРП600	2 312 0600



Кронштейн КРД

Маркировка: КРД2хдлина
Артикул: X 313 YYYU
Ед. измерения: Штука

Используется для крепления кабельных лотков как на вертикальные поверхности, так и на перфорированные монтажные профили. Треугольная основа добавляет достаточную прочность кронштейну, а частая перфорация на ребрах позволяет надежно закрепить кабельный лоток или другое изделие.

Длина плеча: 100, 150, 200, 250, 300, 350, 400, 500, 600 мм
Толщина стали: 2,0 мм

Длина:	Маркировка:	Артикул:
100 мм	КРД2х100	2 313 2100
150 мм	КРД2х150	2 313 2150
200 мм	КРД2х200	2 313 2200
250 мм	КРД2х250	2 313 2250
300 мм	КРД2х300	2 313 2300
350 мм	КРД2х350	2 313 2350
400 мм	КРД2х400	2 313 2400
450 мм	КРД2х450	2 313 2450
500 мм	КРД2х500	2 313 2500
600 мм	КРД2х600	2 313 2600



Типовой вариант изготовления:
 • сталь марки 08пс, оцинкованная по методу Сендзимира;
 • класс покрытия 2 (ГОСТ 1491880) толщина 1018 мкм, масса 142,5 258 г/м2.

Другие варианты изготовления (длина рабочей части, толщина стали, покрытие) обговариваются индивидуально.

Кронштейн КРЗ

Маркировка: КРЗдлина
Артикул: X 314 YYYU
Ед. измерения: Штука

Используется для крепления кабельных лотков как на вертикальные поверхности, так и на перфорированные монтажные профили. Треугольная основа добавляет достаточную прочность кронштейну, а частая перфорация на ребрах позволяет надежно закрепить кабельный лоток или другое изделие.

Длина плеча: 100, 150, 200, 250, 300, 350, 400, 500, 600 мм
Толщина стали: 2,0 мм

Типовой вариант изготовления:
 • сталь марки 08пс, оцинкованная по методу Сендзимира;
 • класс покрытия 2 (ГОСТ 1491880) толщина 1018 мкм, масса 142,5258 г/м2.

Другие варианты изготовления (длина рабочей части, толщина стали, покрытие) обговариваются индивидуально.

Длина:	Маркировка:	Артикул:
100 мм	КРЗ100	2 314 0100
150 мм	КРЗ150	2 314 0150
200 мм	КРЗ200	2 314 0200
250 мм	КРЗ250	2 314 0250
300 мм	КРЗ300	2 314 0300
350 мм	КРЗ350	2 314 0350
400 мм	КРЗ400	2 314 0400
450 мм	КРЗ450	2 314 0500
500 мм	КРЗ500	2 314 0500
600 мм	КРЗ600	2 314 0500



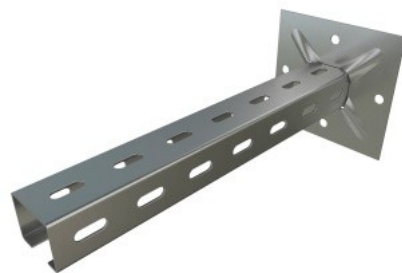
Кронштейн КР4

Маркировка: КР4длина
Артикул: X 315 YYYU
Ед. измерения: Штука

Используется для крепления кабельных лотков на вертикальные поверхности.
 Типовой вариант изготовления:
 • сталь марки 08пс, оцинкованная по методу Сендзимира;
 • класс покрытия 2 (ГОСТ 1491880) толщина 1018 мкм, масса 142,5258 г/м2.
 Другие варианты изготовления обговариваются индивидуально.

Длина плеча: 300, 350, 400, 450, 500, 550, 600, 650, 700, 750, 800, 900, 950, 1000 мм

Толщина стали: 2,0 мм



Длина:	Маркировка:	Артикул:	650 мм	КР4650	2 315 0650
300 мм	КР4300	2 315 0300	700 мм	КР4700	2 315 0700
350 мм	КР4350	2 315 0350	750 мм	КР4750	2 315 0750
400 мм	КР4400	2 315 0400	800 мм	КР4800	2 315 0800
450 мм	КР4450	2 315 0450	850 мм	КР4850	2 315 0850
500 мм	КР4500	2 315 0500	900 мм	КР4900	2 315 0900
550 мм	КР4550	2 315 0550	950 мм	КР4950	2 315 0950
600 мм	КР4600	2 315 0600	1000 мм	КР41000	2 315 1000

Варианты изготовления под заказ

Мы можем изготовить различные изделия под заказ по вашим эскизам, например:

Кронштейн для профнастила



Решетка водостока



Возможность изготовления изделия по вашему эскизу или чертежу вы можете уточнить у наших менеджеров по телефону 8 (831) 4693808, или отправив вопрос на электронную почту info@kabelrost.com

Кронштейн КР5

Маркировка:	КР5 <u>длина</u>
Артикул:	X 316 YYYU
Ед. измерения:	Штука

Используется для крепления кабельных лотков на вертикальные поверхности.

Типовой вариант изготовления:

- сталь марки 08пс, оцинкованная по методу Сендзимира;
- класс покрытия 2 (ГОСТ 1491880) толщина 1018 мкм, масса 142,5258 г/м2.

Другие варианты изготовления обговариваются индивидуально.

Длина плеча:	250, 300, 350, 400, 450, 500, 600, 700, 800, 900, 1000 мм
--------------	---

Толщина стали:	2,0 мм
----------------	--------

Длина:	Маркировка:	Артикул:
250 мм	КР5250	2 316 0250
300 мм	КР5300	2 316 0300
350 мм	КР5350	2 316 0350
400 мм	КР5400	2 316 0400
450 мм	КР5450	2 316 0450
500 мм	КР5500	2 316 0500
600 мм	КР5600	2 316 0600
700 мм	КР5700	2 316 0700
800 мм	КР5800	2 316 0800
900 мм	КР5900	2 316 0900
1000 мм	КР51000	2 316 1000



В комплект одного кронштейна входят:

- станина СМ2кр5 (изогнутая) правая и левая по 1шт,
- профиль ШП50х30х2,0 1шт,
- жель распорная 50мм 1 шт,
- болт М8х70 2шт,
- гайка М8 2шт,
- шайба М8 2шт.

Кронштейн КР5у (усиленный)

Маркировка:	КР5 <u>длина</u>
Артикул:	X 317 YYYU
Ед. измерения:	Штука

Используется для крепления кабельных лотков на вертикальные поверхности.

Длина плеча:	400, 450, 500, 600, 700, 800, 900 мм 900, 1000 мм
--------------	--

Толщина стали:	2,0 мм
----------------	--------

Типовой вариант изготовления:

- сталь марки 08пс, оцинкованная по методу Сендзимира;
- класс покрытия 2 (ГОСТ 1491880) толщина 1018 мкм, масса 142,5258 г/м2.

Другие варианты изготовления (длина плеча, толщина стали, покрытие) обговариваются индивидуально.

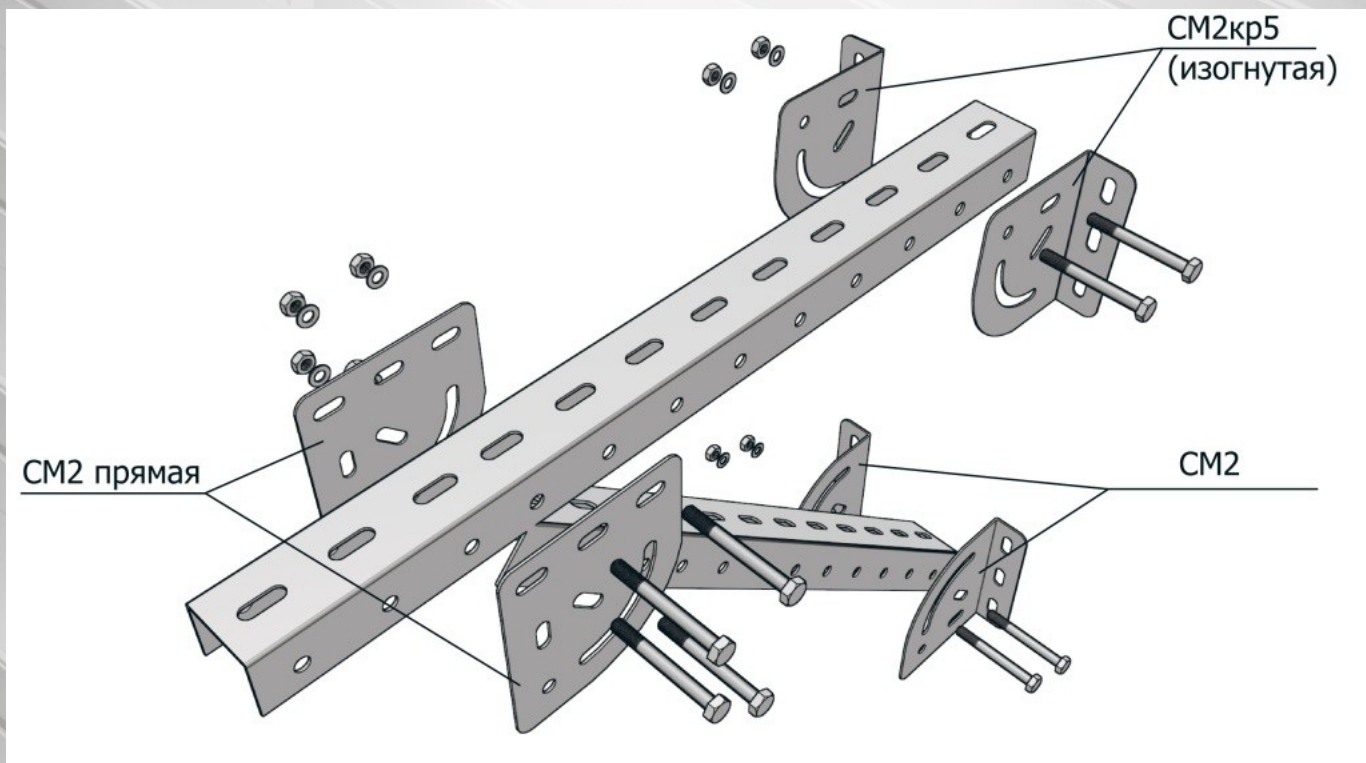
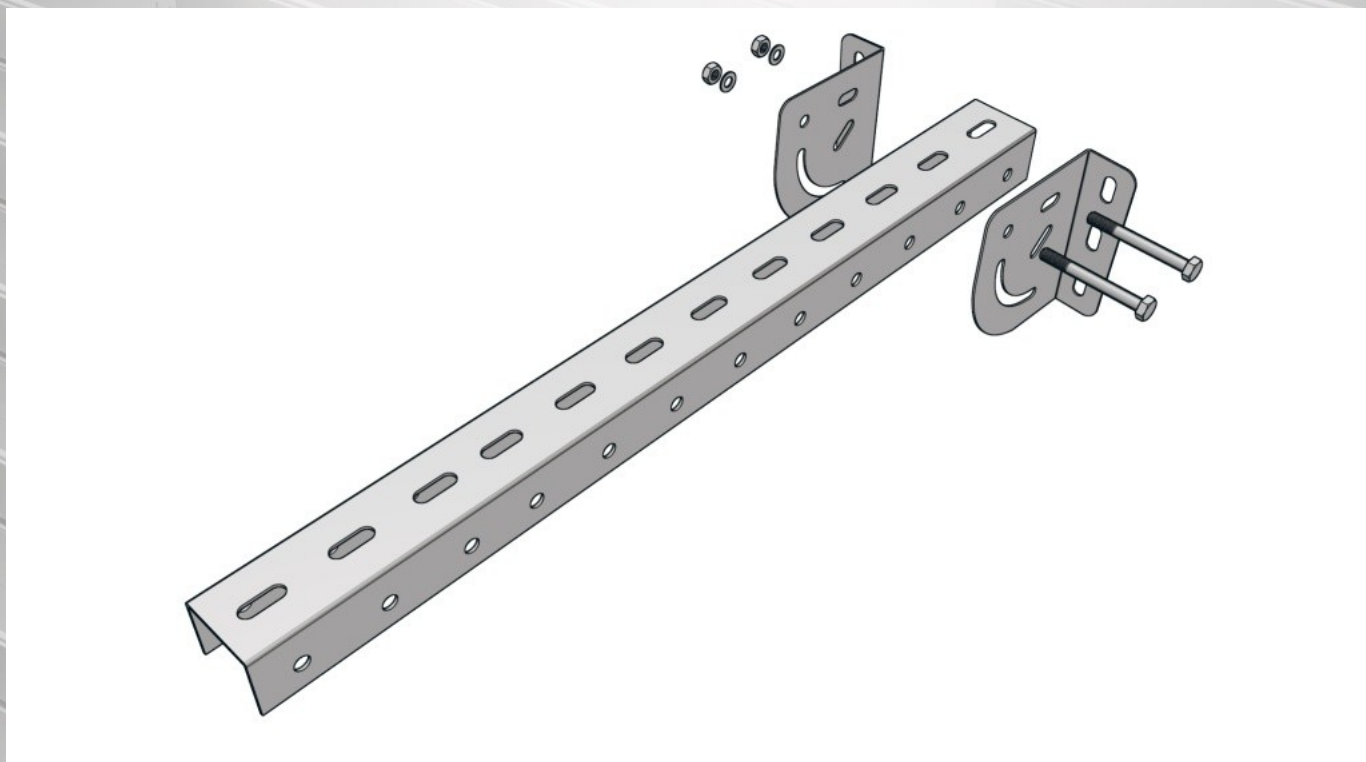
Длина:	Маркировка:	Артикул:
400 мм	КР5у400	2 317 0400
450 мм	КР5у450	2 317 0450
500 мм	КР5у500	2 317 0500
600 мм	КР5у600	2 317 0600
700 мм	КР5у700	2 317 0700
800 мм	КР5у800	2 317 0800
900 мм	КР5у900	2 317 0900



В комплект одного кронштейна входят:

- станина СМ2кр5 (изогнутая) правая и левая по 1шт,
- станина прямая (без сгиба) 2шт,
- станина СМ2 левая и правая по 1шт,
- профиль ШП50х30х2,0 2шт,
- жель распорная 50мм 4 шт,
- болт М8х70 8шт,
- гайка М8 8шт,
- шайба М8 8шт.

Схемы сборки кронштейнов КР5 и КР5у



Полоса перфорированная

Маркировка: Ширинатолщина стали (тип перфорации) ц
Артикул: Код (толщина стали) ц, X 321 YYYY
Ед. измерения: Метр
Перфорация: 9x25 мм, шаг 50 мм

Полоса стали с перфорацией или без.

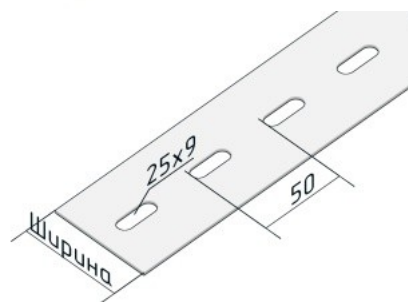
Другие варианты изготовления (ширина и длина полосы, толщина стали, покрытие) обговариваются индивидуально.

Длина полосы: 2,5 м

Толщина стали: 2,0 мм

Типовой вариант изготовления:

- сталь марки 08пс, оцинкованная по методу Сендзимира;
- класс покрытия 2 (ГОСТ 1491880) толщина 1018 мкм, масса 142,5258 г/м2.



Ширина:	Маркировка:	Артикул:	Аналог ГЭМ:
30 мм	Полоса П30x2,0 (19x25) ц	2 321 0030	
40 мм	Полоса П40x2,0 (19x25) ц	К107 (2,0) ц	К107

Уголок перфорированный

Маркировка: УПШиринаширинатолщина стали (тип перф.) ц
Артикул: код (толщина стали) ц
Ед. измерения: Метр

Полоса стали, согнутая вдоль под прямым углом это добавляет профилю прочность и универсальность. Активно используется при проведении монтажных работ с его помощью крепят стеновые и потолочные панели, вентиляционные системы, небольшие осветительные приборы.

Длина уголка: 2,5 м

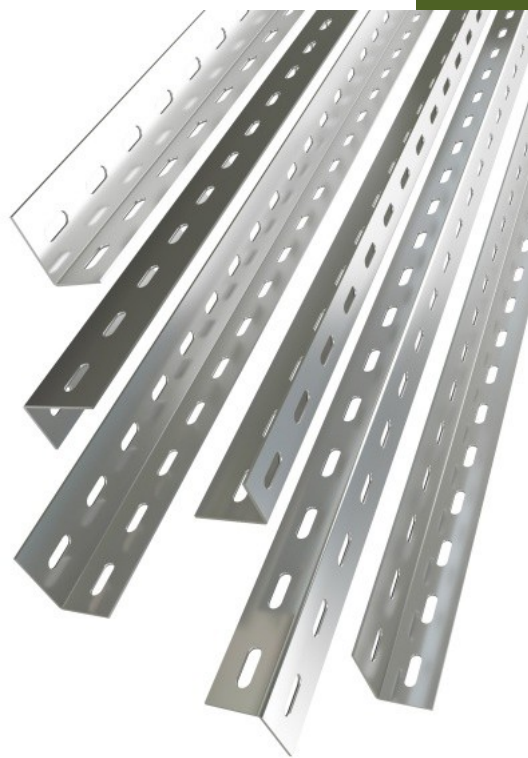
Толщина стали: 2,0 мм

Перфорация: 9x25 мм, шаг 50 мм

Типовой вариант изготовления:

- сталь марки 08пс, оцинкованная по методу Сендзимира;
- класс покрытия 2 (ГОСТ 1491880) толщина 1018 мкм, масса 142,5258 г/м2.

Другие варианты изготовления (ширина и длина, толщина стали, покрытие) обговариваются индивидуально.



Ширина1:	Ширина2:	Маркировка:	Артикул:	Аналог ГЭМ:
30 мм	30 мм	УП30x30x2,0 (29x25) ц		
35 мм	35 мм	УП35x35x2,0 (29x25) ц		
40 мм	40 мм	УП40x40x2,0 (29x25) ц		
45 мм	25 мм	УП45x25x2,0 (29x25) ц	237 (2,0) 2 ц	К237
50 мм	36 мм	УП50x36x2,0 (29x25) ц	236 (2,0) 2 ц	К236
56 мм	40 мм	УП56x40x2,0 (29x25) ц	242 (2,0) 2 ц	К242
60 мм	40 мм	УП60x40x2,0 (29x25) ц		

Профиль Побразный

Маркировка: ППоснованиехполкахтолщина стали (*тип перф.*) ц
Артикул: код (*толщина стали*) ц
Ед. измерения: Метр
Перфорация: 9x25 мм, шаг 50 мм

Универсальная основа для создания множества разнообразных строительных конструкций, от масштабных несущих систем до вспомогательных элементов. Перфорация на гранях профиля обеспечивает его крепление на любых поверхностях в любых конфигурациях.



Длина профиля: 2,5 м
Толщина стали: 2,0 мм

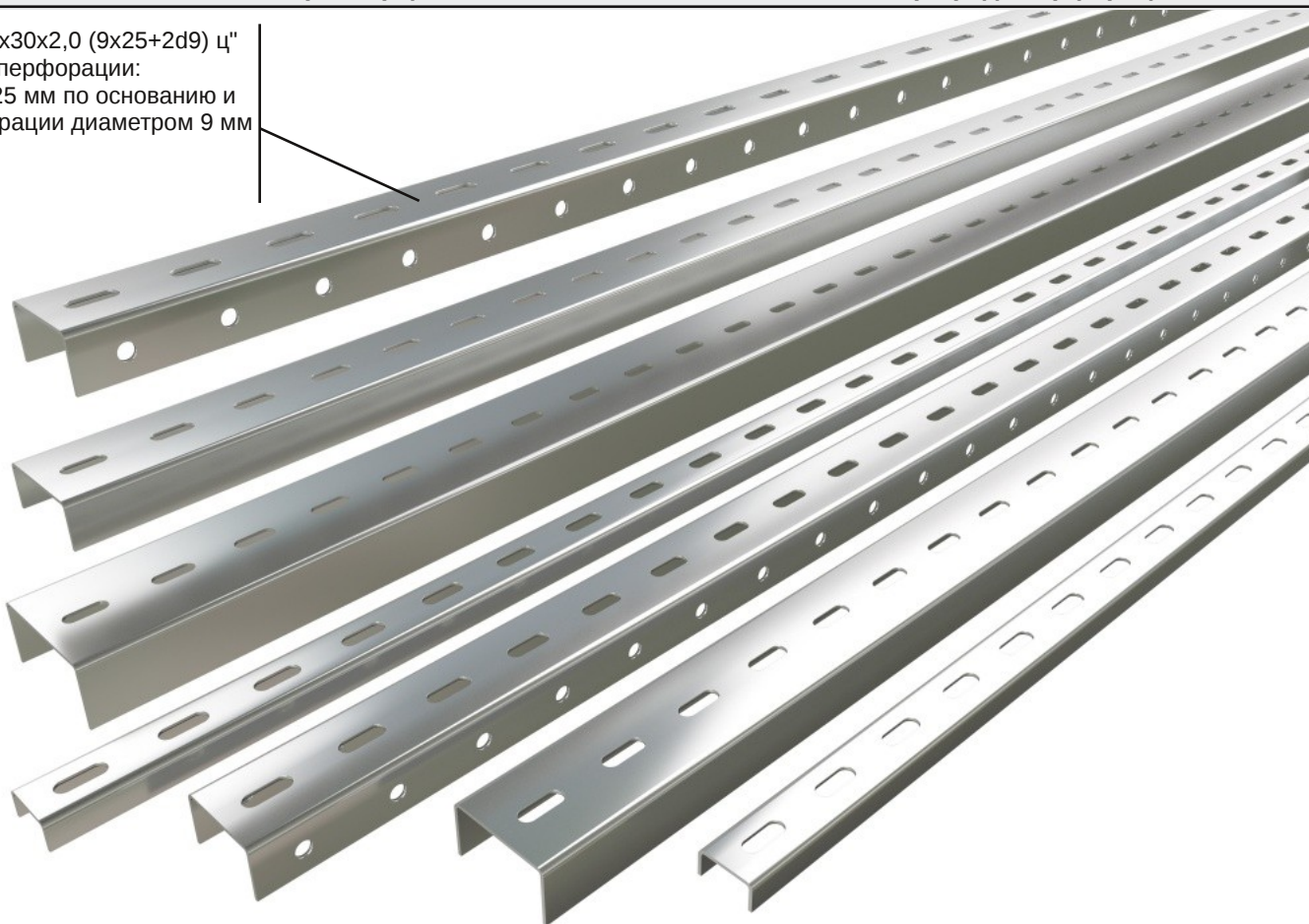
Другие варианты изготовления (ширина и длина полосы, толщина стали, покрытие) обговариваются индивидуально.

Типовой вариант изготовления:

- сталь марки 08пс, оцинкованная по методу Сендзимира;
- класс покрытия 2 (ГОСТ 1491880) толщина 1018 мкм, масса 142,5 258 г/м2.

Основание:	Полка:	Маркировка:	Артикул:	Аналог ГЭМ:
25мм	20 мм	ПП25x20x2,0 (19x25) ц		
30 мм	30 мм	ПП30x30x2,0 (19x25) ц		
32 мм	16 мм	ПП32x16x2,0 (19x25) ц	2 323 3216	
32 мм	20 мм	ПП32x20x2,0 (19x25) ц	347 (2,0) ц	K347
40 мм	40 мм	ПП40x40x2,0 (19x25) ц		
50 мм	30 мм	ПП50x30x2,0 (9x25+2d9) ц	2 323 5030	
50 мм	50 мм	ПП50x50x2,0 (19x25) ц		
60 мм	26 мм	ПП60x26x2,0 (19x25) ц	243 (2,0) 1 ц	K243
60 мм	30 мм	ПП60x30x2,0 (19x25) ц	2 323 6030	~K240 (60x32мм)
60 мм	30 мм	ПП60x30x2,0 (39x25) ц	235 (2,0) 3 ц	K235
80 мм	40 мм	ПП80x40x2,0 (19x25) ц	225 (2,0) 1 ц	K225
80 мм	40 мм	ПП80x40x2,0 (39x25) ц	2 323 8040	

Профиль "ПП50x30x2,0 (9x25+2d9) ц" имеет три ряда перфорации: перфорация 9x25 мм по основанию и два ряда перфорации диаметром 9 мм на полках.



Профиль Собразный

Маркировка:	ПСоснование хполка хтолщина стали (<i>тип перф.</i>) ц
Артикул:	<i>код</i> (<i>толщина стали</i>) ц
Ед. измерения:	Метр
Перфорация:	9х25 мм, шаг 50 мм

Универсальная основа для создания множества разнообразных строительных конструкций, от масштабных несущих систем до вспомогательных элементов. Перфорация на гранях профиля обеспечивает его крепление на любых поверхностях в любых конфигурациях.



Длина профиля:	2,5 м
Толщина стали:	2,0 мм

Другие варианты изготовления (ширина и длина, толщина стали, покрытие) обговариваются индивидуально.

Типовой вариант изготовления:
 • сталь марки 08пс, оцинкованная по методу Сендзимира;
 • класс покрытия 2 (ГОСТ 1491880) толщина 1018 мкм, масса 142,5 258 г/м2.

Основание:	Полка:	Маркировка:	Артикул:	Аналог ГЭМ:
40 мм	20 мм	ПС40х20х2,0 (19х25) ц	108 (2,0) 1 ц	K108
45 мм	40 мм	ПС45х40х2,0 (39х25) ц	2 324 4540	
80 мм	40 мм	ПС80х40х2,0 (19х25) ц	110 (2,0) 1 ц	K110

Профиль Зобразный

Маркировка:	ПЗ полка хоснование хполка хтолщ. стали (<i>тип перф.</i>) ц
Артикул:	<i>код</i> (<i>толщина стали</i>) ц
Ед. измерения:	Метр

Универсальная основа для создания множества разнообразных строительных конструкций, от масштабных несущих систем до вспомогательных элементов. Перфорация на гранях профиля обеспечивает его крепление на любых поверхностях в любых конфигурациях.



Длина профиля:	2,5 м
Толщина стали:	2,0 мм
Перфорация:	9х25 мм, шаг 50 мм

Типовой вариант изготовления:

- сталь марки 08пс, оцинкованная по методу Сендзимира;
- класс покрытия 2 (ГОСТ 1491880) толщина 1018 мкм, масса 142,5258 г/м2.

Другие варианты изготовления (ширина и длина, толщина стали, покрытие) обговариваются индивидуально.

Полка1:	Основание:	Полка2:	Маркировка:	Артикул:	Аналог ГЭМ:
30 мм	30 мм	36 мм	ПЗ30х30х36х2,0 (29х25) ц	2 326 3036	
32 мм	40 мм	32 мм	ПЗ32х40х32х2,0 (29х25) ц	241 (2,0) ц	K241
45 мм	35 мм	25 мм	ПЗ45х35х25х2,0 (29х25) ц	2 326 4535	
60 мм	40 мм	40 мм	ПЗ60х40х40х2,0 (29х25) ц	239 (2,0) ц	K239

Динрейка 7,5x35x1,0

Маркировка: Динрейка 7,5x35x1,0
Артикул: 1 238 0000
Ед. измерения: Метр/Штука

Используется для крепления различного модульного оборудования (автоматических выключателей, УЗО и др.) в электрических щитах.

Типовой вариант изготовления:

- сталь марки 08пс, оцинкованная по методу Сендимира;
- класс покрытия 2 (ГОСТ 1491880) толщина 1018 мкм, масса 142,5258 г/м2.

Длина: 2,5 м
Толщина стали: 1,0 мм



Метизы

**Метизы М6
(болты и гайки в упаковке)**



**Болты М8
(поштучно)**



**Болт М8х70 для консоли
(поштучно)**



**Шайба пружинная
(поштучно)**



**Болты М6
(поштучно)**



**Гайка М6, М8
(поштучно)**



**Шайба
(поштучно)**



*а также анкера забивные, анкерные болты, гайки соединительные, муфты и прочие крепежные изделия.

Гайка ромбическая



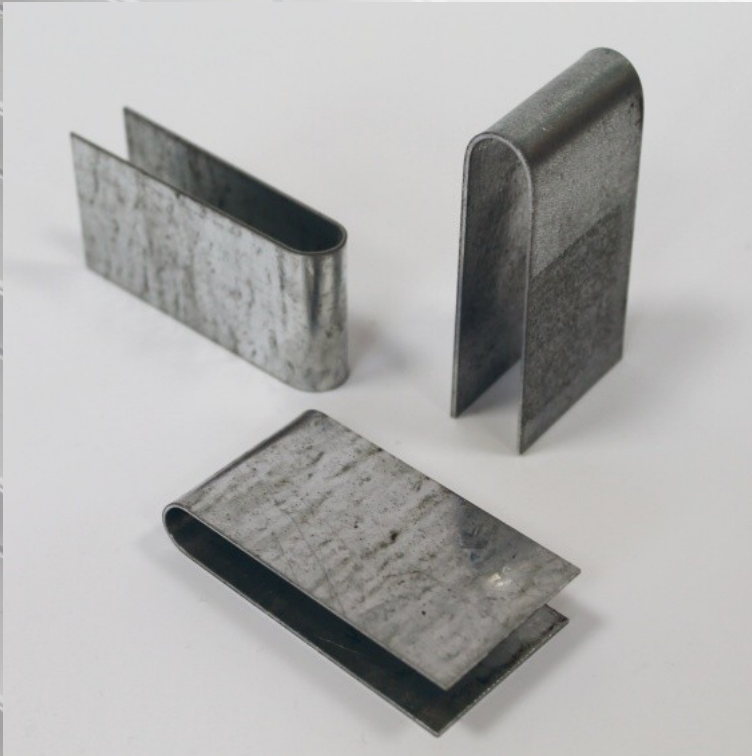
Гайка установочная



Соединитель перегородок K168



Жесть распорная



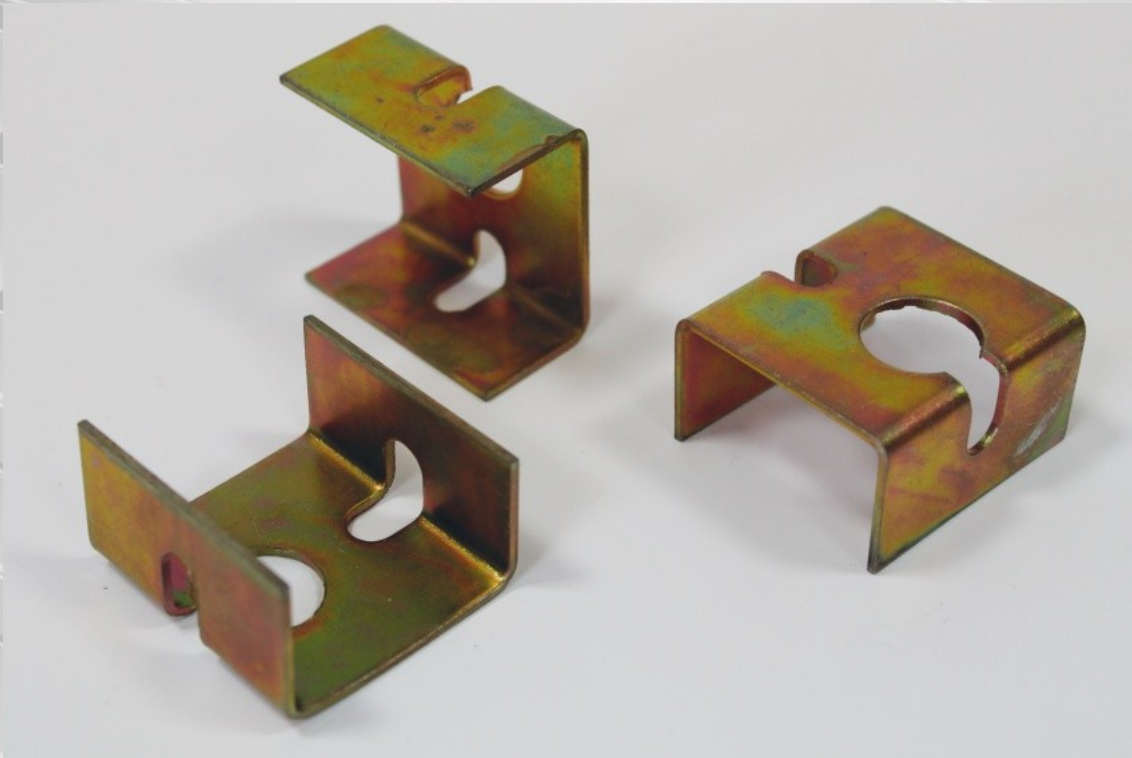
Прижим



Скоба K1157 для крепления кабельных стоек на стену



Подвес для шпильки



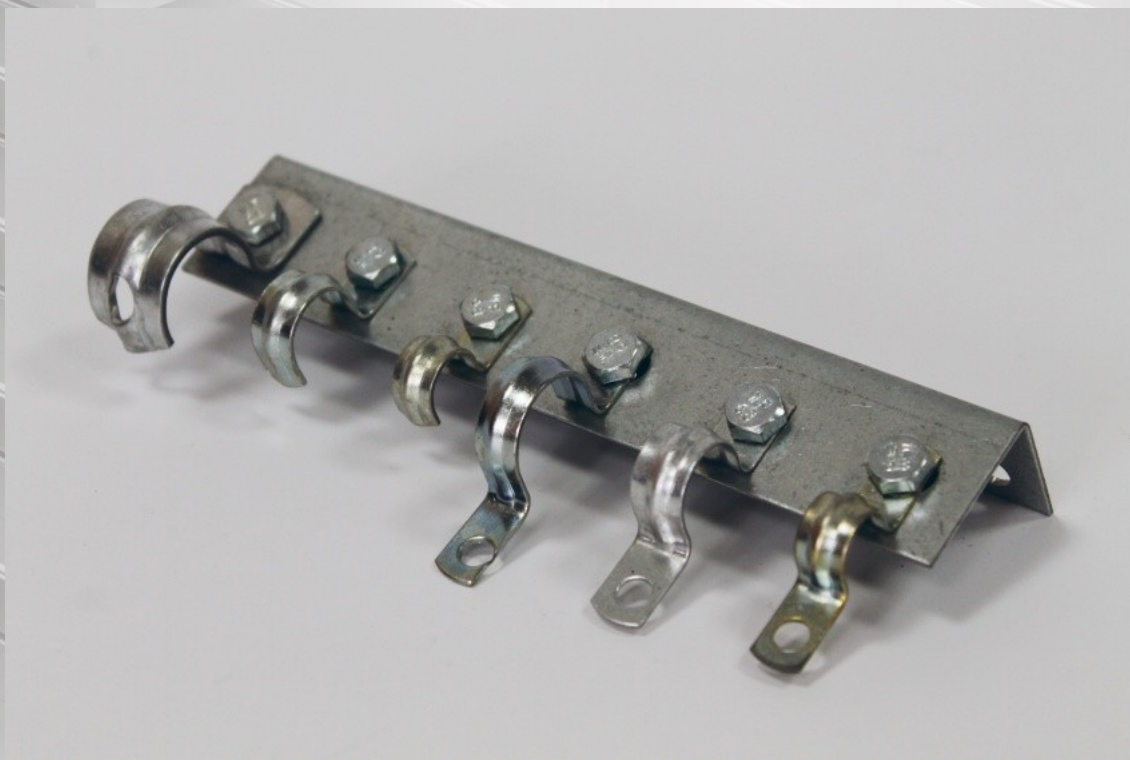
Подвеска закладная



Скобы однолапковые и двухлапковые СО и СД

Диаметры скоб однолапковых СО: 10, 12, 14, 16, 20, 22, 27, 34, 43, 48 мм

Диаметры скоб двухлапковых СД: 12, 16, 20, 22, 27, 34, 43, 48, 60 мм



Хомутики

C437, C438, C439, C440, C441, C442



Станины монтажные СМ1 (выше) и СМ2 (ниже)

Станина СМ1 нерегулируемая:

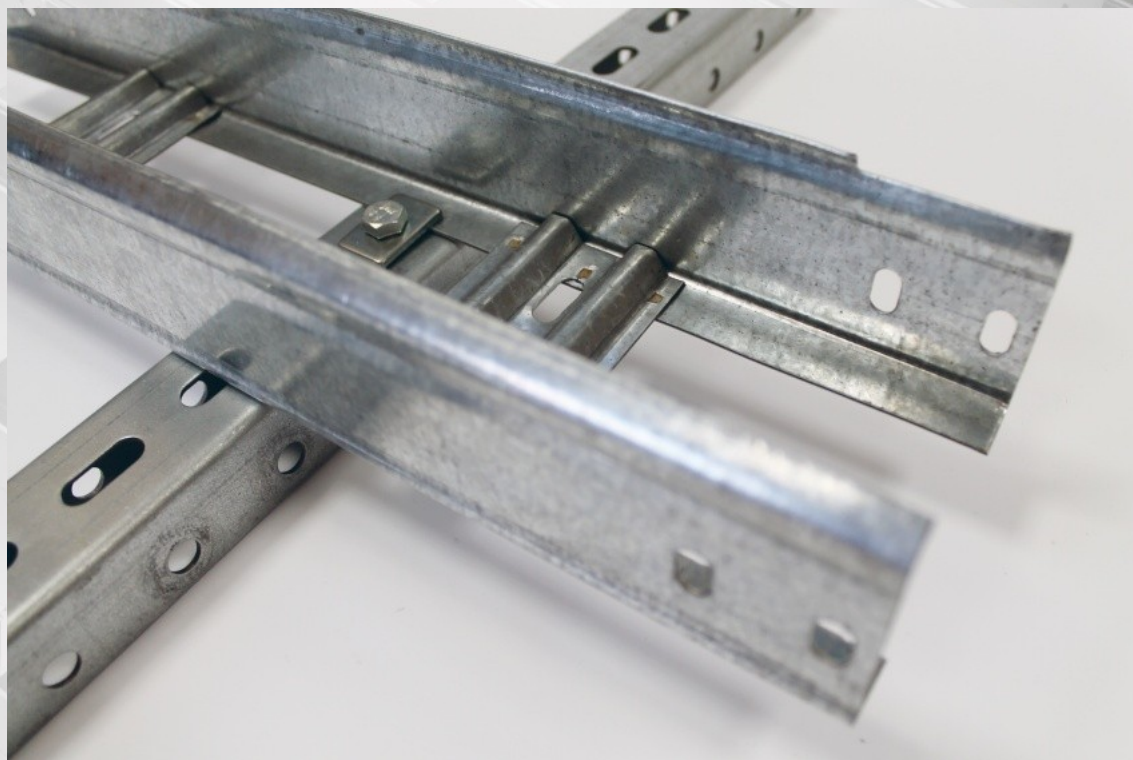
Станина СМ2 регулируемая:

соединяет профили под углом 90 градусов.

позволяет изменять угол соединения.



Прижим НЛПР и пример крепления кабельроста



Подвеска для перегородок



Шарнирный соединитель



Редукции лотков: по высоте (выше) и по ширине (ниже)



